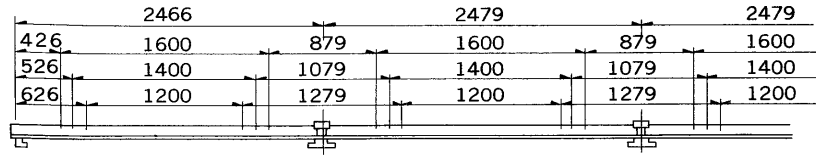


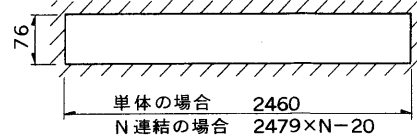
※施工上の注意とご使用上の注意はカタログ・取扱説明書をお読みください。

E17035A

S. 63.8. 001

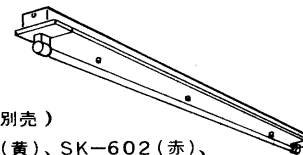
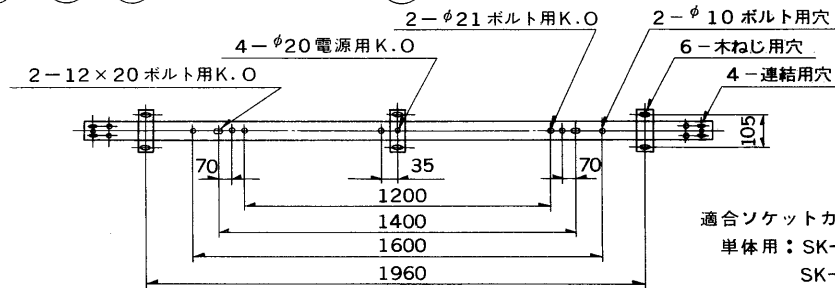
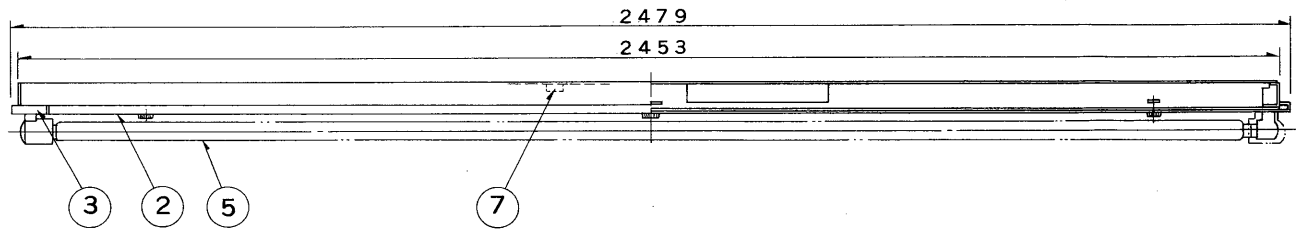
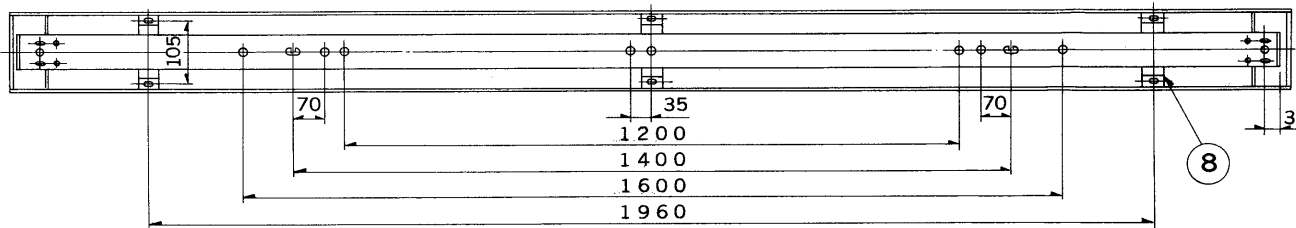


埋込連結使用例



埋込穴寸法

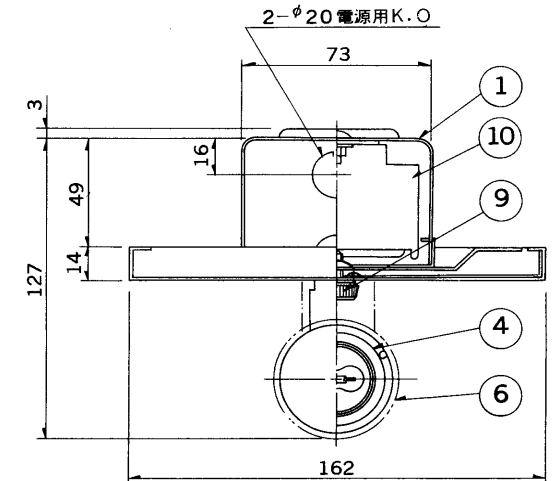
部番	部品名	個数	材質	摘要
1	シャーンシ	1	SPC t0.6	メラミン焼付塗装・アイボリー
2	反射板	1	SPC t0.6	メラミン焼付塗装・白
3	端板	2	SPC t0.6	メラミン焼付塗装・白
4	ランプソケット	2	ユリア	DFS-6204
5	ランプ	1		FLR 110H/A/100(FLR 110HA)
(6)	ソケットカバー	2	ジュラコン	(別売)
7	端子台	1		DFC-3609
8	固定金具	3	SPG t1.2	
9	化粧ねじ	3		(セットスクリュー)
10	安定器	1		110W器具内用



適合ソケットカバー (別売)
 単体用: SK-601 (黄)、SK-602 (赤)、SK-604 (クロムメッキ)、SK-605 (白)
 連結用: SK-401 (黄)、SK-402 (赤)、SK-404 (クロムメッキ)、SK-41 (白)

ご注意

「ランプ表面にホコリなどの汚れが付着しやすい場所には、密着導体が必要となります。
 器具をご注文の際に別途ご相談ください。」



適合連結金具 C-68

電圧	点灯方式	重量	形名	FT-10152N
100	RS	8.0 kg	品名	ラビッドスタート方式 東芝蛍光灯器具 FLR 110 × 1
200			図番	F5645/E
設計	担当	検図	承認	図番
透藤	勝	工橋	大浦	発行
単位	mm	第三角法		東芝ライテック株式会社