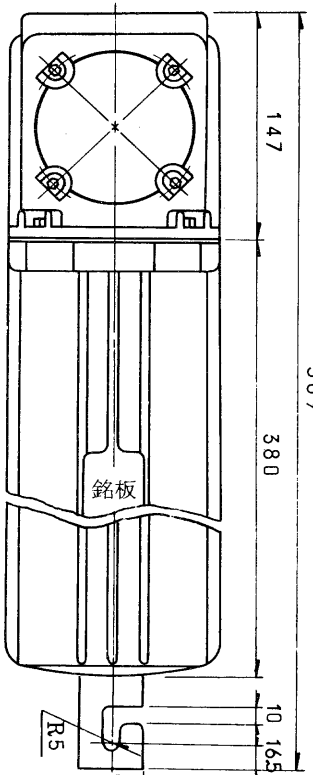
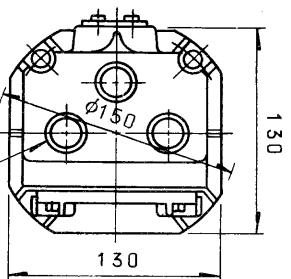
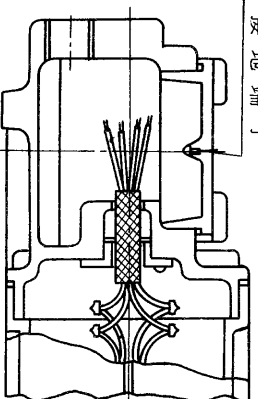


図面番号 DRAWING No. M-ERB-25-009

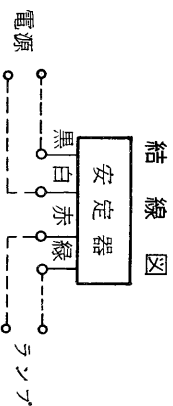
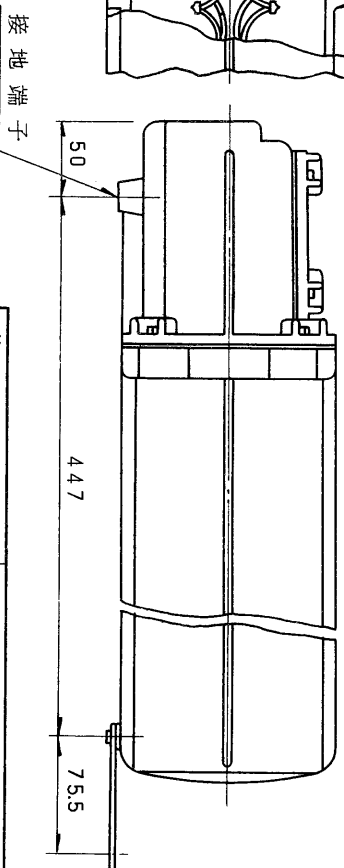


PF3/4ねじ3個まで可能
指定 × 個 (ご指定ください。)

接地端子



端子箱断面



◎仕様

1. 適用規格：工場電気設備防爆指針（ガス蒸気防爆1974）
2. 塗装：外面メラミン焼付，マッセル記号Z5G6/2
3. 口出線：2RNCT 1.25mm² × 4C(黒, 白, 赤, 緑)
4. 適合ボール：150A
5. 安定器周囲温度：40℃以下

使用ランプ	H(F)	250
使用場所	d2G4	
定格周波数	60 Hz	
定格電圧	100 V	
使用電圧範囲	90 V ~ 110 V	
検定合格番号	第 17157	号
項目	定 格	
入力電流	無負荷時	A
	始動時	2.7以下 A
	定格時	3.0 A
入力電力	力 率	285 W
	高力率	
	二次短絡電流	3.0 A
	二次無負荷電圧	210 V
	ランプ電流	2.1 A
	重 量	約 13.7 kg

製造元：和光電気株式会社

名称 TITLE
耐圧防爆構造形（ボール内蔵用）
水銀燈安定器
形 名
DKP-2516B-PH-100

図面番号 M-ERB-25-009
第三角法 3RD ANGLE PROJECTION
尺度 SCALE 単位 UNITS
mm

承認 APPROVED BY

検図 CHECKED BY

設計 DESIGNED BY

製図 DRAWN BY

TOKYO JAPAN
東芝ライテック株式会社
TOSHIBA LIGHTING & TECHNOLOGY CORP.

保 管 REGISTERED

3

4

※施工上の注意とご使用上の注意はカタログ・取扱説明書をお読みください。