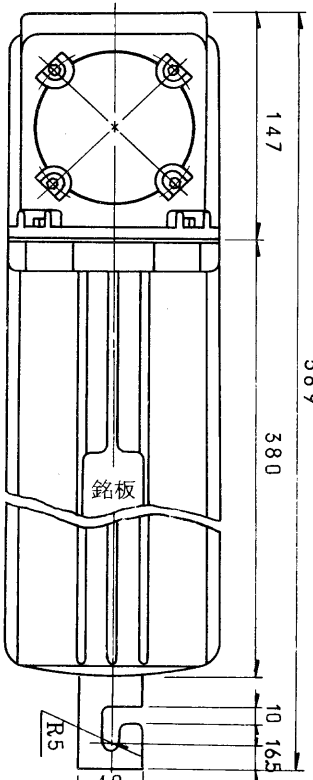
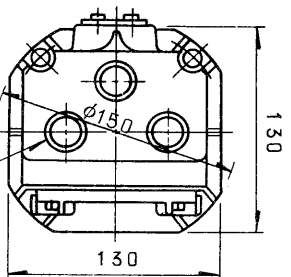
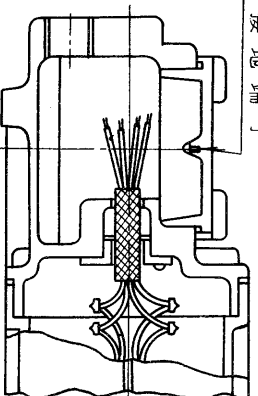


図面番号 DRAWING No. M-ERB-25-004

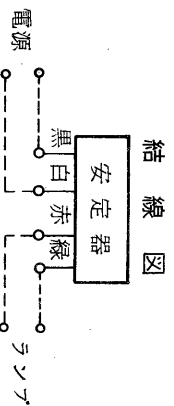
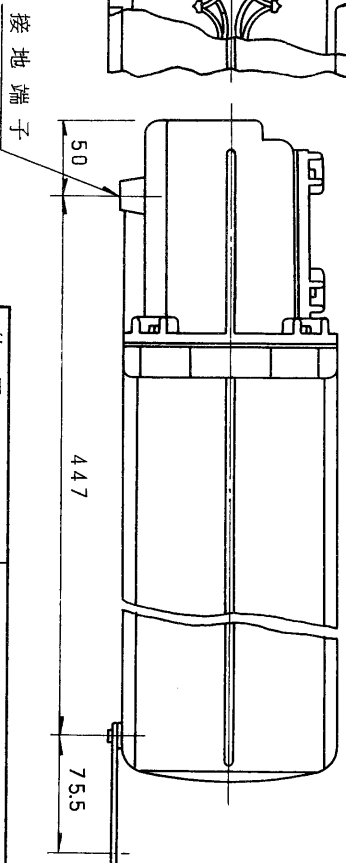


PF3/4ねじ3個まで可能
指定 × 個 (ご指定ください。)

接地端子



端子箱断面



◎仕様

- 適用規格：工場電気設備防爆指針（ガス蒸気防爆1974）
- 塗装：外面メラミン焼付，マニセル記号7.5G6/2
- 口出線：2RNCT1.25mm²×4C(黒,白,赤,緑)
- 適合ボールド：150A
- 安定器周囲温度：40℃以下

使用ランプ	H(F)	250
使用場所		d2G4
定格周波数		50 Hz
定格電圧		100 V
使用電圧範囲		95 V ~ 105 V
検定合格番号	第	17155 号
項目	無負荷時	A
	始動時	4.6 A
入力電流	定格	3.0 A
	力率	280 W
二次短絡電流	高力率	
		3.6 A
二次無負荷電圧		220 V
	ランプ電流	2.1 A
重量	約	1.4 kg

製造元：和光電気株式会社

承認 APPROVED BY	株図 CHECKED BY
設計 DESIGNED BY	製図 DRAWN BY

名称 TITLE	形状 形名
耐圧防爆構造形（ポール内蔵用） 水銀燈安定器 一般形、高力率100V 50Hz	図面番号 M-ERB-25-004

TOKYO 東芝ライテック株式会社 TOSHIBA LIGHTING & TECHNOLOGY CORP.	JAPAN 東芝ライテック株式会社 TOSHIBA LIGHTING & TECHNOLOGY CORP.
保管 REGISTERED	

第三角法 3RD ANGLE PROJECTION	尺度 SCALE	単位 UNITS
		mm

※施工上の注意とご使用上の注意はカタログ・取扱説明書をお読みください。