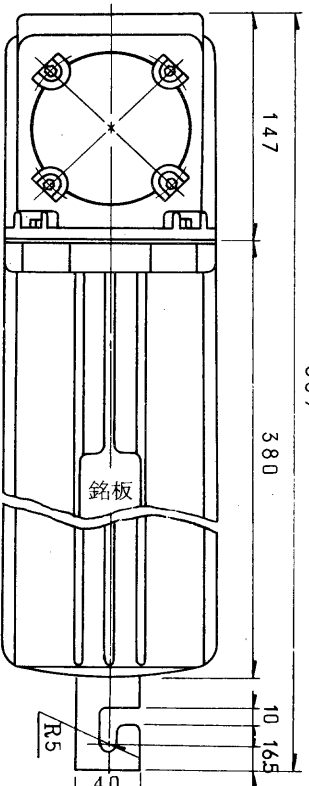
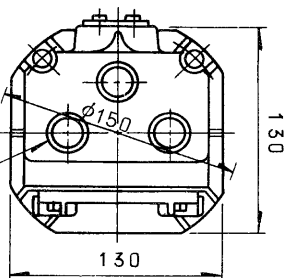


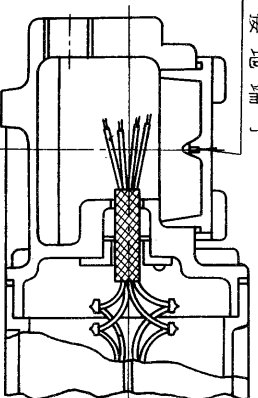
図面番号 DRAWING No.

M-ERB-2-009

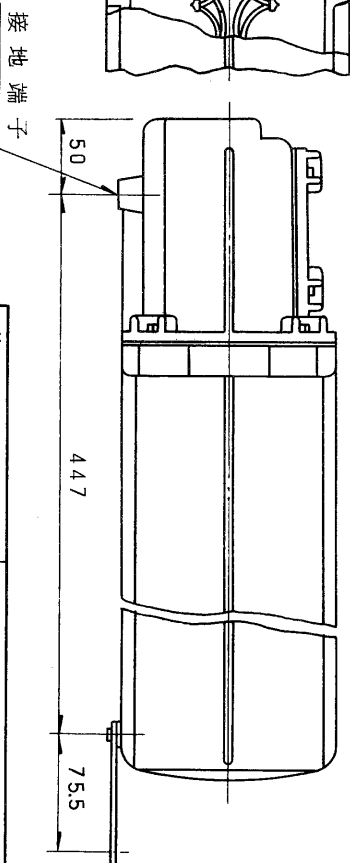


PF3/4ねじ3個まで可能  
指定  ×  個 (ご指定ください。)

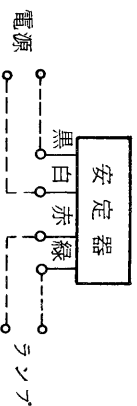
接地端子



端子箱断面



結線図



## ◎仕様

- 適用規格：工場電気設備防爆指針（ガス蒸気防爆1974）
- 塗装：外面メラミン焼付，マッセル記号7.5G6/2
- 口出線：2RNCT1.25mm<sup>2</sup>×4C(黒,白,赤,緑)
- 適合ボールド：150A
- 安定器周囲温度：40℃以下

使用ランプ	H(F)	200
使用場所	d2G4	
定格周波数	60 Hz	
定格電圧	200 V	
使用電圧範囲	180 V ~ 220 V	
検定合格番号	第 17157	号
項目	無負荷時	A
	始動時	1.1以下 A
入力電流	定格時	1.25 A
	力率	235 W
二次短絡電流	高力率	A
		2.6 A
二次無負荷電圧	210 V	
ランプ電流	1.9 A	
重量	約	12.0 kg

製造元：和光電気株式会社

E

承認 APPROVED BY

井藤

検図 CHECKED BY

井藤

設計 DESIGNED BY

井藤

製図 DRAWN BY

井藤

名称 TITLE  
耐圧防爆構造形（ボールド内蔵用）  
水銀燈安定器形名  
定電力形、高力率200 V 60 Hz図面番号  
DKP-2026B-PH-200

M-ERB-2-009

第三角法  
3RD ANGLE PROJECTION  
尺度 SCALE  
単位 UNITS  
加

F

B

B

C

C

D

D

E

E

F

F

1

2

3

4

TOSHIBA LIGHTING & TECHNOLOGY CORP.  
TOKYO JAPAN  
東芝ライティング株式会社  
保管 REGISTERED

※施工上の注意とご使用上の注意はカタログ・取扱説明書をお読みください。