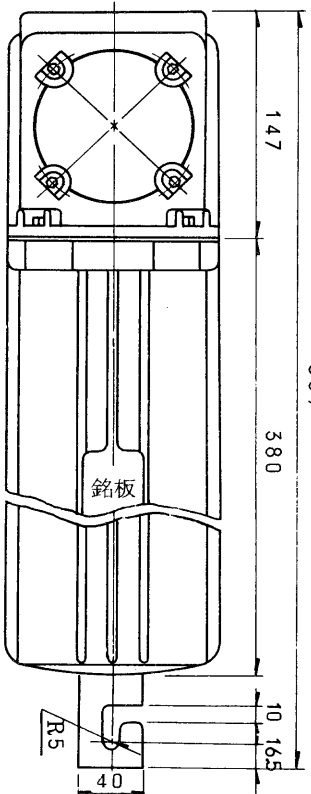
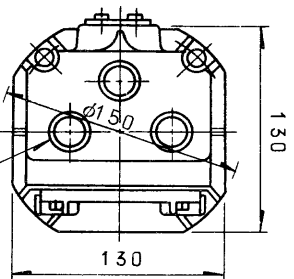
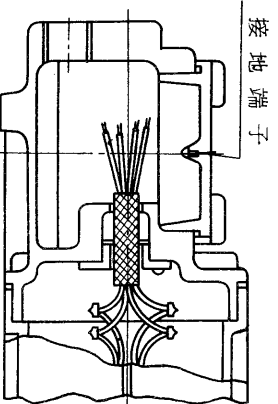


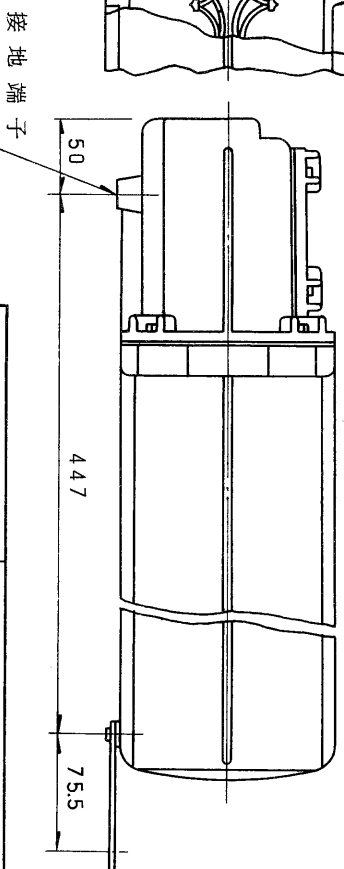
図面番号 DRAWING No. M-ERB-2-008



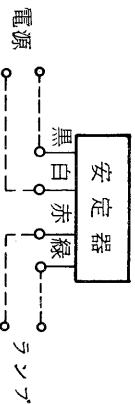
PF3/4ねじ3個まで可能
指定 × 個 (ご指定ください。)



端子箱断面



結線図



◎仕様

1. 適用規格：工場電気設備防爆指針（ガス蒸気防爆1974）
2. 塗装：外面メラミン焼付，マニセル記号7.5G6/2
3. 口出線：2RNCT1.25mm²×4C(黒,白,赤,緑)
4. 適合ボールド：150A
5. 安定器周囲温度：40℃以下

使用ランプ	H(F)	200
使用場所	d2G4	
定格周波数	50 Hz	
定格電圧	200 V	
使用電圧範囲	180 V ~ 220 V	
検定合格番号	第 17157 号	
項目	無負荷時	A
	始動時	1.1以下 A
入力電流	定格時	1.25 A
	電力	235 W
力率	高力率	
二次短絡電流	2.6 A	
二次無負荷電圧	210 V	
ランプ電流	1.9 A	
重	約 120	kg

製造元：和光電気株式会社

名称 TITLE
耐圧防爆構造形（ポール内蔵用）
水銀燈安定器
形名
定電力形、高力率200 V 50 Hz
DKP-2025B-PH-200

図面番号 M-ERB-2-008

第三角法 3RD ANGLE PROJECTION
尺度 SCALE 単位 UNITS
mm

承認 APPROVED BY	株印 CHECKED BY
DESIGNED BY	DRAWN BY

TOSHIBA LIGHTING & TECHNOLOGY CORP.
TOKYO JAPAN
東芝ライテック株式会社
保管 REGISTERED