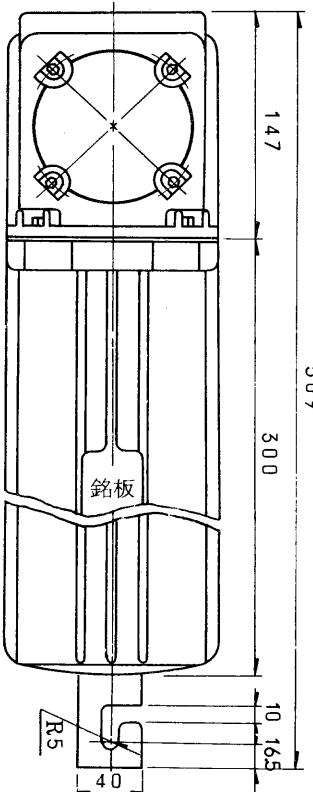
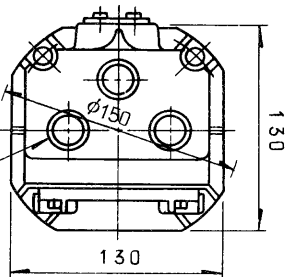
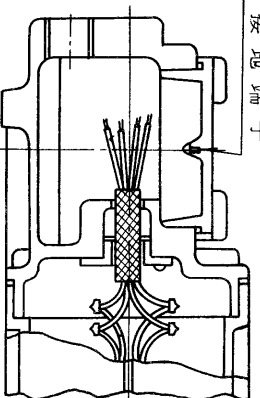


図面番号 DRAWING No. M-ERB-2-004

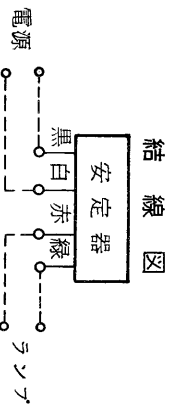
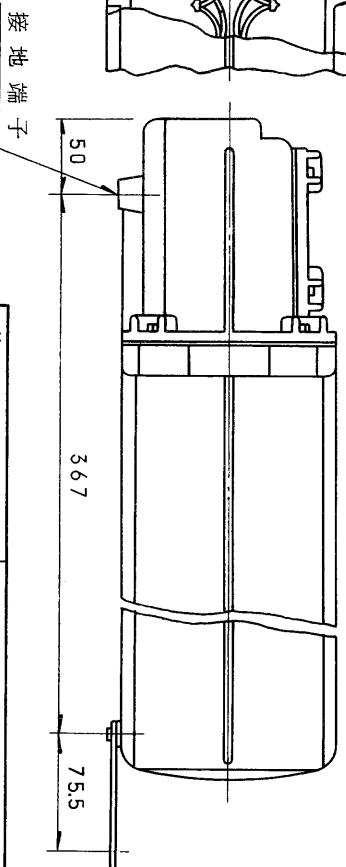


PF3/4ねじ3個まで可能
指定 × 個 (ご指定ください。)

接地端子



端子箱断面



◎仕様

1. 適用規格：工場電気設備防爆指針（ガス蒸気防爆1974）
2. 塗装：外面メラミン焼付，マッセル記号7.5G6/2
3. 口出線：2RNC1.25mm²×4C(黒,白,赤,緑)
4. 適合ポール：150A
5. 安定器周囲温度：40℃以下

使用ランプ	H(F)	200
使用場所	d2G4	
定格周波数	50 Hz	
定格電圧	200 V	
使用電圧範囲	190 V ~ 210 V	
検定合格番号	第 17155 号	
項目	無負荷時	A
	始動時	2.0 A
入力電流	定格時	1.2 A
	力率	220 W
二次短絡電流	高力率	A
二次無負荷電圧	—	V
ランプ電流	1.9 A	
重量	約 9.2 kg	

製造元：和光電気株式会社

承認 APPROVED BY	井藤	検図 CHECKED BY	井藤
設計 DESIGNED BY	井藤	製図 DRAWN BY	井藤

名称 TITLE
耐圧防爆構造形（ポール内蔵用）
水銀燈安定器
一般形、高力率200V 50Hz

形名
DKP-2025B-200

TOKYO	JAPAN
東芝ライテック株式会社	TOSHIBA LIGHTING & TECHNOLOGY CORP.
保管 REGISTERED	

図面番号 M-ERB-2-004
第三角法 3RD ANGLE PROJECTION
尺度 SCALE 単位 UNIT'S 加