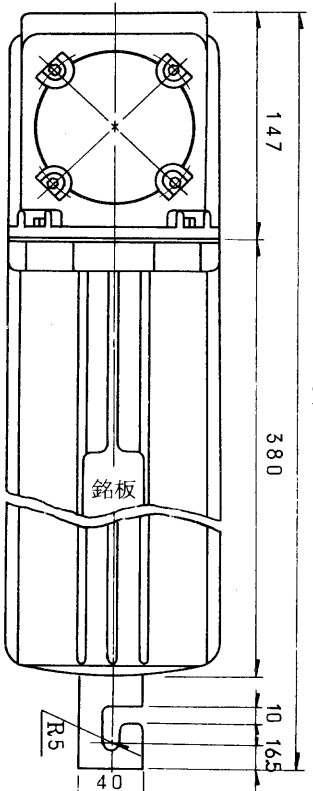
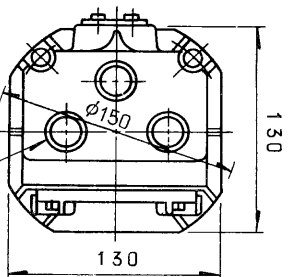


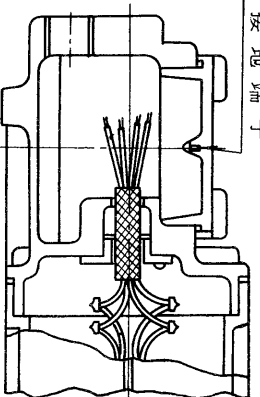
図面番号 DRAWING No.

M-ERB-2-006

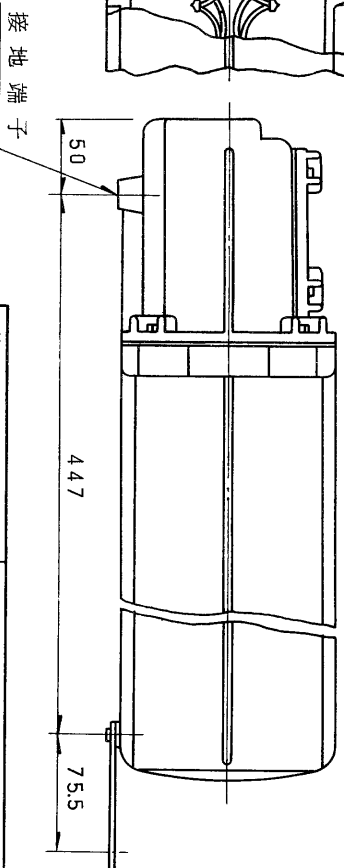


PF3/4ねじ3個まで可能  
指定  ×  個 (ご指定ください。)

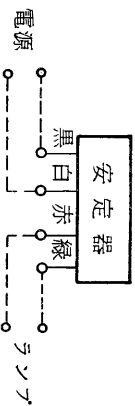
接地端子



端子箱断面



結線図



## ◎仕様

1. 適用規格：工場電気設備防爆指針（ガス蒸気防爆1974）
2. 塗装：外面メラミン焼付，マッセル記号7.5G6/2
3. 口出線：2RNC1.25mm<sup>2</sup>×4C(黒,白,赤,緑)
4. 適合ボールド：150A
5. 安定器周囲温度：40℃以下

使用ランプ	H(F)	200
使用場所	d2G4	
定格周波数	50 Hz	
定格電圧	100 V	
使用電圧範囲	90 V ~ 110 V	
検定合格番号	第 17157 号	
項目	無負荷時	A
	始動時	2.3以下 A
入力電流	定格時	2.5 A
	力率	2.35 W
二次短絡電流	高力率	A
		2.6 A
二次無負荷電圧	210 V	
ランプ電流量	1.9 A	
重	約 11.8 kg	

製造元：和光電気株式会社

承認 APPROVED BY

井藤

検図 CHECKED BY

廣

設計 DESIGNED BY

廣

製図 DRAWN BY

廣

名称 TITLE  
耐圧防爆構造形（ポール内蔵用）  
水銀燈安定器  
定電力形、高力率 100 V 50 Hz

形名  
DKP-2015B-PH-100図面番号  
M-ERB-2-006第三角法  
3RD ANGLE PROJECTION尺度 SCALE 単位 UNITS  
mm

TOSHIBA  
TOSHIBA LIGHTING & TECHNOLOGY CORP.  
TOKYO JAPAN  
東芝ライティング株式会社  
保管 REGISTERED