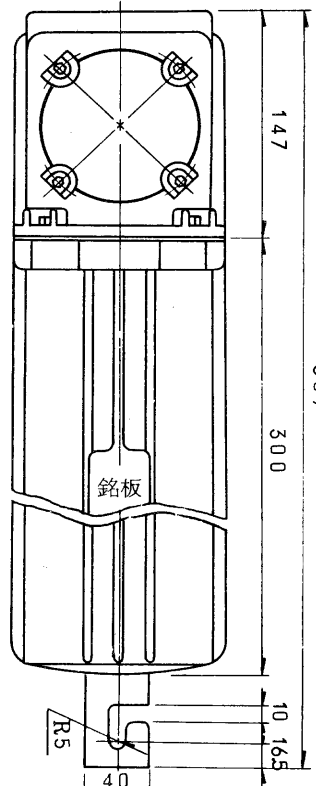
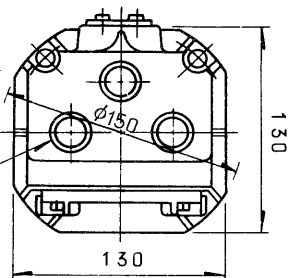
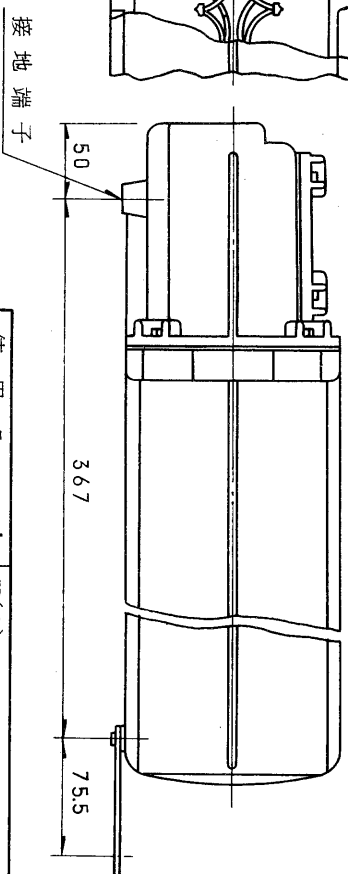
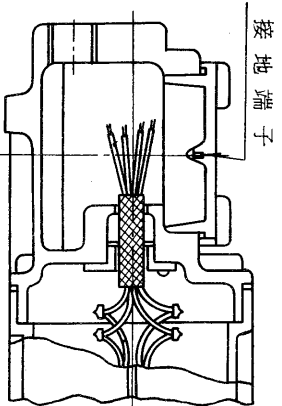


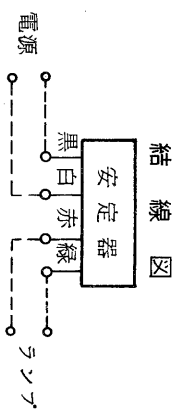
図面番号 DRAWING No. M-ERB-1-007



PF3/4ねじ3個まで可能  
指定  ×  個 (ご指定ください。)



端子箱断面



- ◎仕様
1. 適用規格：工場電気設備防爆指針 (ガス蒸気防爆1974)
  2. 塗装：外面メラミン焼付，マツセル記号7.5G6/2
  3. 口出線：2RNCT1.25mm<sup>2</sup>×4C(黒,白,赤,緑)
  4. 適合ボールド：150A
  5. 安定器周囲温度：40℃以下

|         |               |         |
|---------|---------------|---------|
| 使用ランプ   | H(F)          | 100     |
| 使用場所    | d2G4          |         |
| 定格周波数   | 50 Hz         |         |
| 定格電圧    | 200 V         |         |
| 使用電圧範囲  | 180 V ~ 220 V |         |
| 検定合格番号  | 第 17157 号     |         |
| 項目      | 無負荷時          | A       |
|         | 始動時           | 0.5以下 A |
| 入力電流    | 定格時           | 0.65 A  |
|         | 電力            | 125 W   |
| 力率      | 高力率           |         |
| 二次短絡電流  | 1.4 A         |         |
| 二次無負荷電圧 | 210 V         |         |
| ランプ電流   | 1.0 A         |         |
| 重量      | 約 8.3 kg      |         |

製造元：和光電気株式会社

|                |    |               |   |          |                             |
|----------------|----|---------------|---|----------|-----------------------------|
| 承認 APPROVED BY | 井藤 | 検図 CHECKED BY | 藤 | 名称 TITLE | 耐圧防爆構造形 (ボールド内蔵用)<br>水銀燈安定器 |
| 設計 DESIGNED BY | 藤  | 製図 DRAWN BY   | 藤 | 形名       | 定電力形、高力率200 V 50 Hz         |
| TOKYO          |    | JAPAN         |   | 図面番号     | DKP-1025B-PH-200            |

|   |   |                 |                 |
|---|---|-----------------|-----------------|
| <br>TOSHIBA LIGHTING & TECHNOLOGY CORP. |   | <br>東芝ライテック株式会社 |                 |
| 保管 REGISTERED                           | 2 | 3               | 4               |
| 第三角法<br>3RD ANGLE PROJECTION            |   | 尺度 SCALE        | 単位 UNIT'S<br>mm |

※施工上の注意とご使用上の注意はカタログ・取扱説明書をお読みください。