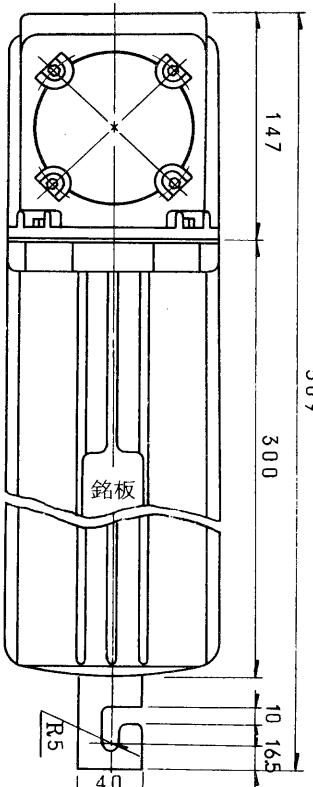
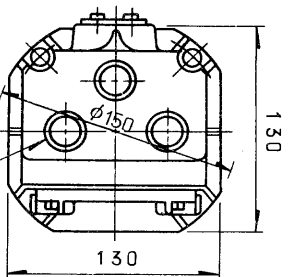
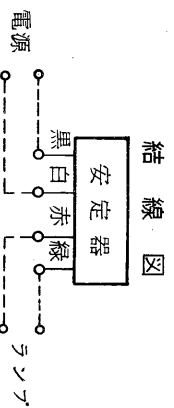
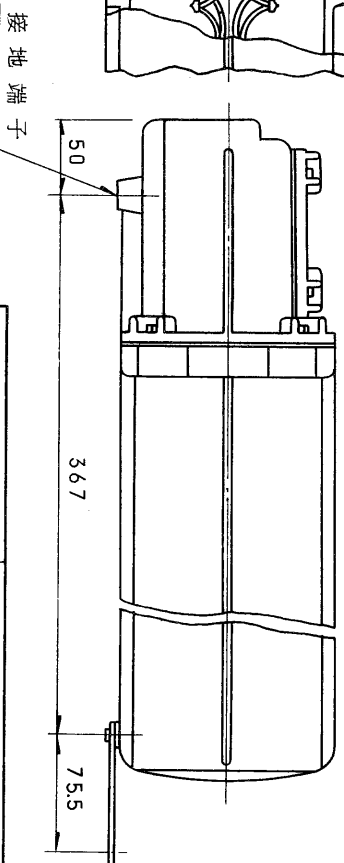
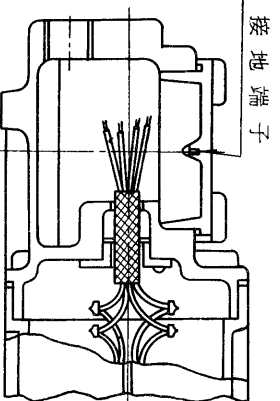


図面番号 DRAWING No. M-ERB-1-002



PF3/4ねじ3個まで可能
指定 × 個 (ご指定ください。)



◎仕様

1. 適用規格：工場電気設備防爆指針（ガス蒸気防爆1974）
2. 塗装：外面メラミン焼付，マニセル記号7.5G6/2
3. 口出線：2RNC1.25mm²×4C（黒，白，赤，緑）
4. 適合ボールド：150A
5. 安定器周囲温度：40℃以下

使用ランプ	H(F)	100
使用場所	d2G4	
定格周波数	60 Hz	
定格電圧	100 V	
使用電圧範囲	95 V ~ 105 V	
検定合格番号	第 17155 号	
項目	定 格	
入力電流	無負荷時 始動時 定格時	A A A
入力電力		1.3 A
力率		120 W
二次短絡電流		高力率
二次無負荷電圧		1.6 A
ランプ電流		220 V
重量		1.0 A
		約 8.3 kg

製造元：和光電気株式会社

承認 APPROVED BY	井藤	検図 CHECKED BY	廣	名称 TITLE	耐圧防爆構造形（ポール内蔵用） 水銀燈安定器
設計 DESIGNED BY	廣	製図 DRAWN BY	廣	一般形、高力率100 V 60 Hz	
TOKYO				JAPAN	形名 DKP-1016B-100

東芝ライテック株式会社 TOSHIBA LIGHTING & TECHNOLOGY CORP.		図面番号 M-ERB-1-002	第三角法 3RD ANGLE PROJECTION	尺度 SCALE 単位 UNIT'S mm
保管 REGISTERED				

※施工上の注意とご使用上の注意はカタログ・取扱説明書をお読みください。