

形名	C-903			
適合照明器具	FHT-41007 FHT-42764	FHT-41107 FHT-42765NK	FHT-42007 FHT-41093	FHT-42107

このたびは東芝リニューアル取付金具をお買いあげいただきましてまことにありがとうございました。お使いになる方や他人への危害と財産を未然に防ぎ、商品を安全に正しくお使いいただくために、この取扱説明書をよくお読みください。

・照明機器の工事に関しては、電気工事の有資格者の施工管理が義務付けられています。






■安全上のご注意

商品および取扱説明書には、お使いになる方や他人への危害と財産の損害を未然に防ぎ、商品を安全に正しくお使いいただくために、重要な内容を記載しています。

・工事が終了しましたら、この説明書は必ずお客様へお渡しください。

工事店様へ



施工上のご注意


 警告 この表示を無視して、誤った取扱いをすると、人が死亡または重傷を負う可能性が想定される内容を示します。	
<ul style="list-style-type: none"> 器具の取り付けは、質量に耐える所に取扱説明書に従って行なってください。取り付けに不備があると器具落下、感電、火災の原因となります。 	<ul style="list-style-type: none"> 器具を改造したり、部品を変更して使用しないでください。器具落下、感電、火災等の原因となります。
 取り付け	 改造
<ul style="list-style-type: none"> 器具は、振動の激しい場所には使用できません。そのまま施工されますと、落下の原因となります。 器具は、屋内専用ですので、風が吹く場所には使用できません。そのまま使用すると器具落下の原因となります。 	<ul style="list-style-type: none">  振動の激しい場所  風

・お客様はお読みになったあとも必ず保管してください。

お客様へ

使用上のご注意

 警告 この表示を無視して、誤った取扱いをすると、人が死亡または重傷を負う可能性が想定される内容を示します。	
<ul style="list-style-type: none"> ランプ交換や器具のお手入れの際は、必ず電源を切ってください。感電の原因となります。 	 電源を切って

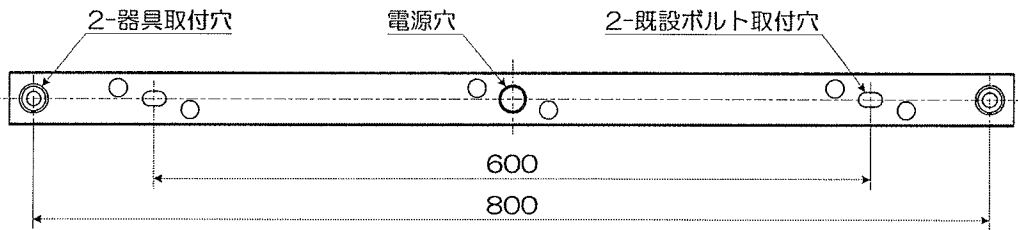
 注意 この表示を無視して、誤った取扱いをすると、人が傷害を負う危険が想定される場合および物的損害の発生が想定される内容を示します。		
<ul style="list-style-type: none"> 器具を清掃する際は、乾いたやわらかい布か、水で湿したやわらかい布をよく絞ってから拭いてください。 	<ul style="list-style-type: none"> 器具を清掃する際は、ソケット等の樹脂部には、水、洗剤、薬品などは使用しないでください。部品の劣化や感電の原因となります。 	<ul style="list-style-type: none"> ランプを清掃する際はランプを器具から外して乾いた布で拭いてください。
<ul style="list-style-type: none"> 照明器具には寿命があります。設置して10年経つと、外観に異常がなくても内部の劣化は進行しています。点検・交換をおすすめします。 ※使用条件は周囲温度30℃、年間3000時間点灯です。周囲温度が高い場合・点灯時間が長い場合などは寿命が短くなります。 1年に1回は「安全チェックシート」により自主点検、および定期的に工事店等の専門家による点検を実施してください。 （「安全チェックシート」は弊社ホームページに掲載しております。） 点検せずに長時間使い続けるとまれに火災・感電・落下などに至る場合があります。 		

■各部のなまえ

1 器具への取り付け寸法

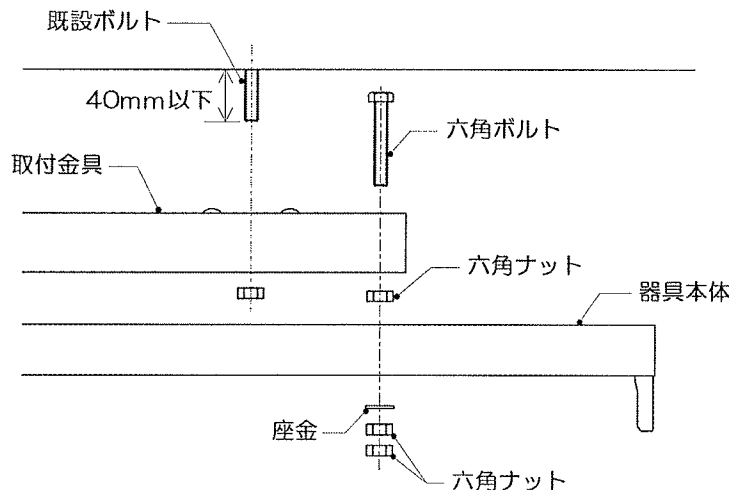
取付金具質量
1.0kg

- ① 取付金具は既設ボルト（600mmピッチ）取付専用です。



2 器具への取り付け

- ① 取付金具に付属の六角ボルトを装着し、付属の六角ナットで確実に固定してください。
不備がありますと、器具落下の原因となります。
- ② 取付金具の電源穴に既設の電源線を通してから、既設ボルトに装着し、既設の座金、六角ナットで確実に固定してください。既設のボルトは600mmピッチ、天井からの出寸法40mm以下に取付可能です。
不備がありますと、器具落下の原因となります。
- ③ 電源線を器具の電源穴に通し取付金具に器具本体を装着してから、付属の座金、六角ナットを使用して確実に取り付けてください。
(注) ナットを締め過ぎますと、器具が変形する場合がありますので器具本体が取付金具に密着したところで締め付けをおやめください。
不備がありますと、器具落下の原因となります。
- ④ 器具本体に付属している取扱説明書に従い、確実に電源線を取り付けてください。



修理・お取り扱い・お手入れについてご不明な点は

お買い上げの販売店へご相談ください。

販売店にご相談ができない場合は、下記の窓口へ

東芝ライテック照明ご相談センター

0120-66-1048 (通話料：無料)

受付時間：365日 9:00～20:00

携帯電話・PHSなど 046-862-2772 (通話料：有料)
FAX 0570-000-661 (通話料：有料)

・お客様からご提供いただいた個人情報は、修理やご相談への回答、カタログ発送などの情報提供に利用いたします。
・利用目的の範囲内で、当該製品に関連する東芝グループ会社や協力会社へ、お客様の個人情報を提供する場合があります。

保証について

- ・保証期間は、商品お買い上げ日より1年間です。但し、蛍光灯器具・HID器具の安定器(インバータバラスト含む)については3年間です。
- ・ランプ、点灯管、電池などの消耗品やセード、リモコン送信器は対象外です。
- ・24時間連続使用など、1日20時間以上の長時間使用の場合は、上記の半分の期間とします。
- ・取扱説明書、本体貼付ラベル等の注意書に従った使用状態で保証期間内に故障した場合には、無償修理させていただきます。

東芝ライテック株式会社

照明器具事業部

〒237-8510 神奈川県横須賀市船越町1-201-1

TEL (046) 862-2092
FAX (046) 861-8796

お客様はお読みになったあとも必ず保管してください。

001J7B