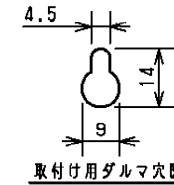
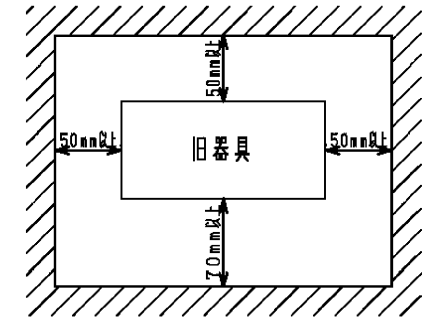
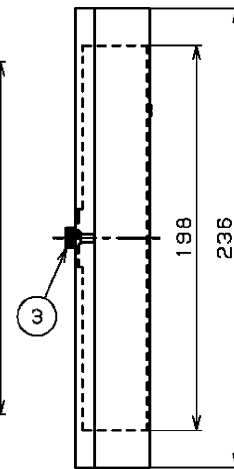
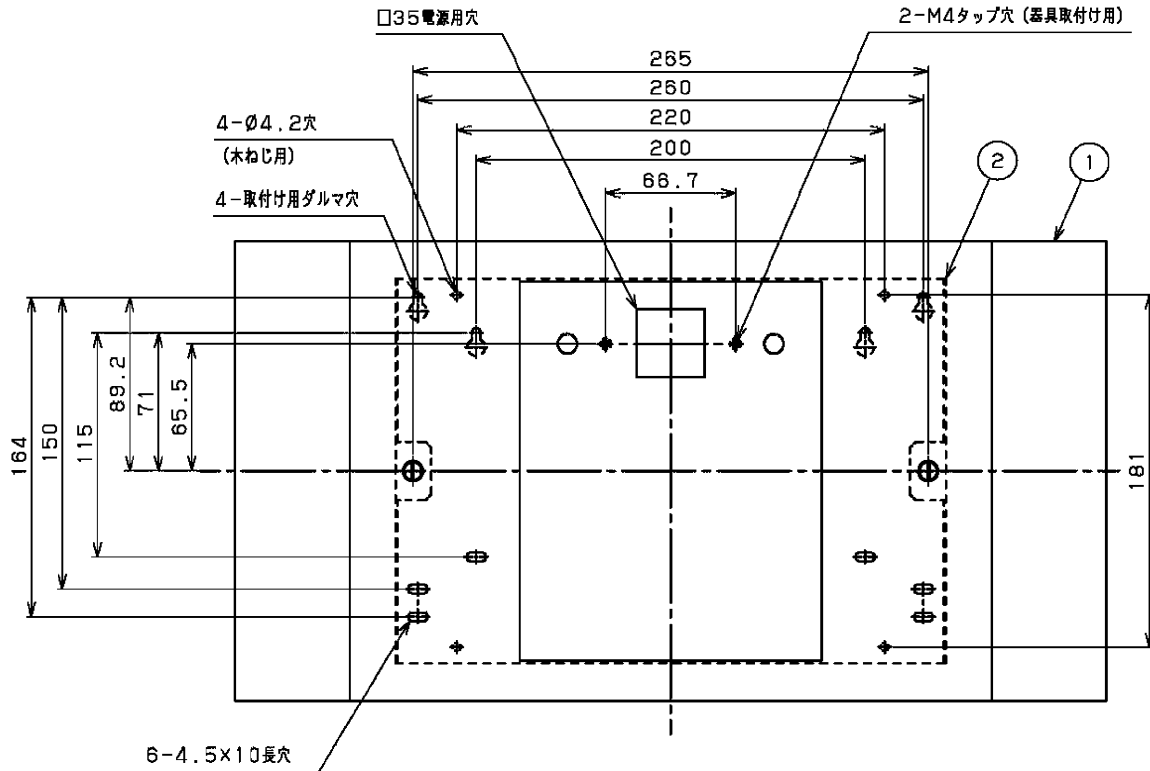


部番	部品名	個数	材質	摘要
1	カバー	1	SPC(鋼板)t0.8	アクリル焼付塗装(白)
2	取付け金具	1	SGC t1.0 (溶融亜鉛めっき鋼板)	-
3	取付けねじ	2	BsBM(黄銅)	M4x12 アクリル焼付塗装(白)

※参考マンセル値: 0.2PB 9.2/0.4

- 注) 1、器具を取り付ける際は、下記寸法以上の余裕を設けてください。
 2、取付けボックスをご使用する場合は、器具表示面の中心が旧器具より10mm~20mm下がります。



リニューアル対象機種	
FBK-1197	FBK-1170
FBK-1180C	FBK-1180N
FBK-1191C	FBK-1193C
FBK-1177	FBK-1179
FBK-1193	

電圧 (V)	適合器具	電圧 (V)	形名	FBA-1110NA
—	FBK-10771-LS17	1.3	品名	東芝誘導灯用リニューアルプレート
	FBK-10771L-LS17		図番	AA2020-54858-02
承認	担当	東芝ライテック株式会社		
辻	小宮山			
単位 mm	第三角法			