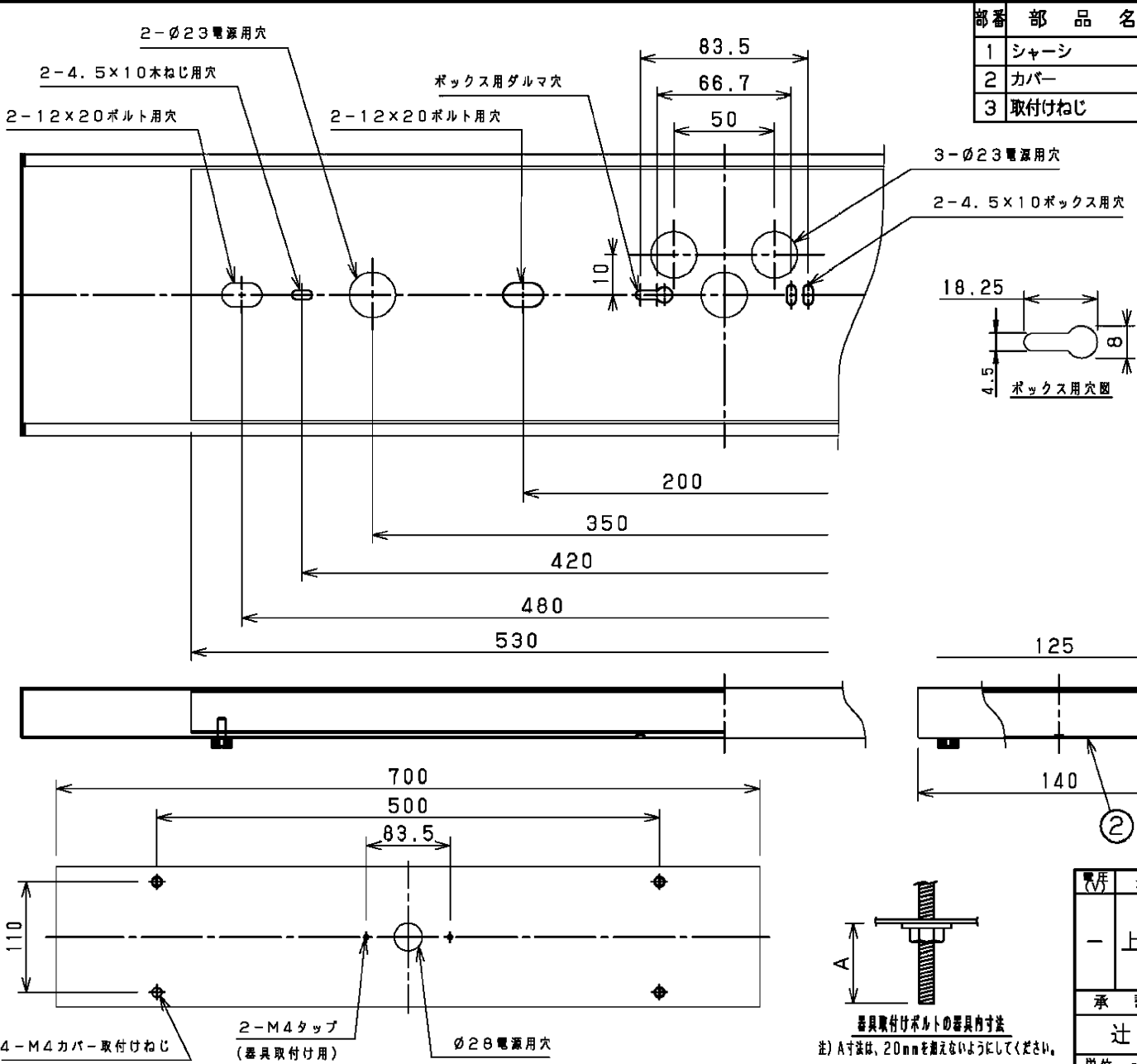


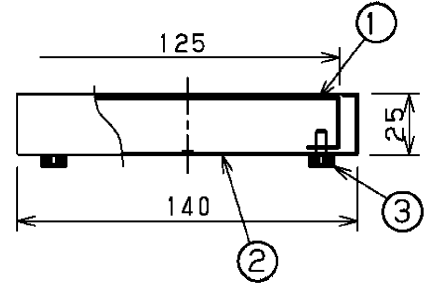
TOSHIBA (2020.11. 003) 2021.04. 003



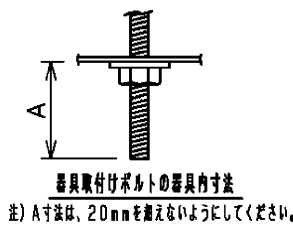
部番	部品名	個数	材質	摘要
1	シャーシ	1	SGC t0.8 (溶融亜鉛めっき鋼板)	-
2	カバー	1	SPC(鋼板)t0.8	アクリル焼付塗装(白)
3	取付けねじ	4	BsBM(黄銅)	M4 \times 10 アクリル焼付塗装(白)

※参考マウント値: 0.2PB 9.2/0.4

旧器具形名	旧器具取付部寸法			
	全長	巾	ボルト穴	ねじ穴
FBK-2105N	648	85	480	420
FBK-2106N	648	85	480	420
FBK-2105	648	85	480	420
FBK-2106	648	85	480	420
FBK-2107	240	58	120	88.7 83.5
FBK-2108	240	58	120	88.7 83.5
FBK-2147	648	129	480	88.7 83.5
FBK-2148	648	129	480	88.7 83.5
FBK-2147N	648	129	480	—
FBK-2148N	648	129	480	—
FBK-20107K	688	49	350	—
FBK-20108K	688	49	350	—



適合器具形名	
FBK-20701 (L)	-LS17
FBK-20702 (L)	-LS17
FBK-42701 (L)	-LS17
FBK-42702 (L)	-LS17
FBL-20701	-LS17
FBL-20702	-LS17
FBL-42701	-LS17
FBL-42702	-LS17



電圧	適合器具	器具	形名	FA-20W3A
-	上表参照	1.5	品名	東芝誘導灯用リニューアルプレート (天井付用)
承認	担当	図番	AA2020-54594-03	
社	小宮山	番		
単位	mm	第三角法	東芝ライテック株式会社	

日本国内専用 (Use only in Japan)