

【使用上の注意】

- LED素子には光色、明るさにバラツキがあるため、同じ形名の商品でも光色、明るさが異なることがあります。ご了承ください。
- 調光レベルが下限近くの状態ではLED素子の明るさが低減するため、光色、明るさのバラツキがわかりやすくなる場合があります。ご了承ください。
- 組み合わせる調光制御装置や使用環境によって、調光レベルが下限近くの状態では、複数の器具を1つの調光器で制御する場合に個々の消灯タイミングが異なります。
- 調光制御装置からの距離によっては調光動作にバラツキが生じる場合があります。
- 器具と被照射物との距離は0.3m以上離してください。
- 埋込み穴を開ける際は専用工具を用いて開けてください。
- 点灯直後・消灯直後に「ピシ、ピシ」「プツ、プツ」等のプラスチックの伸縮によるさしみが音が発生する場合がありますが、故障や異常ではありません。
- 虫の飛来が多い場所で使用される場合、LEDモジュール内に虫が侵入する恐れがあります。この場合は防湿・防雨形器具をお勧めします。
- 可視光により被照射物の色が薄くなったりする褪色や変色が発生することがあります。LED素子には光色、明るさにバラツキがあるため、同じ形名の商品でも褪色の程度は異なります。褪色の程度は、同じ照度の条件で、ハログン電球、蛍光灯と比べ同等以下ですが、照度に比例します。可視光褪色のしやすい対象物は表1になります。
- 本体放熱フィンには表面処理による外観のむらがありますが、機能・特性等には影響ありません。

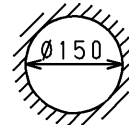
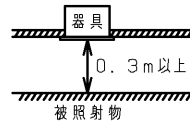
【基本特性（周囲温度25℃）】

入力電圧 (V)	AC100	AC200	AC242
入力電流 (*1) (A)	0.603	0.303	0.256
消費電力 (*1) (W)	59.9	59.1	59.5

*1 : コントローラ-OFF時 (信号未入力時)

入力電圧 (V)	AC100	AC200	AC242
入力電流 (*2) (A)	0.590	0.297	0.242
消費電力 (*2) (W)	58.6	57.9	58.2
相関色温度 (*3) (K)	2,700~5,000		
演色評価数 (*3) (Ra)	83		

*2 : 信号入力100%、4000K時
*3 : 保証値ではありません。



埋込み寸法

天井取付厚さ: 5mm~25mm

部番	部品名	個数	材質	摘要
1	本体	1	ADC (アルミダイカスト)	アクリル焼付塗装 (ハージンホワイト)
2	化粧枠	1	ADC (アルミダイカスト)	アクリル焼付塗装 (ハージンホワイト)
3	反射鏡	1	AIP (アルミニウム) t1.0	銀色鏡面
4	反射鏡	1	AIP (アルミニウム) t1.0	銀色鏡面・梨地仕上げ
5	透光性カバー	1	強化処理ガラス t4.0	透明・拡散仕上げ
6	パッキン	1	SR (シリコーンゴム)	半透明
7	押さえ金具	1	SGC (ステンレス鋼) t1.0	-
8	取付けね	3	SUS (ステンレス鋼)	-
9	電源ユニット	1	-	LEK-310P026A03C
10	LEDモジュール	1	-	-

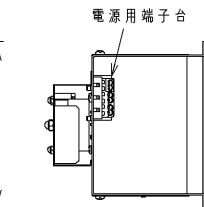
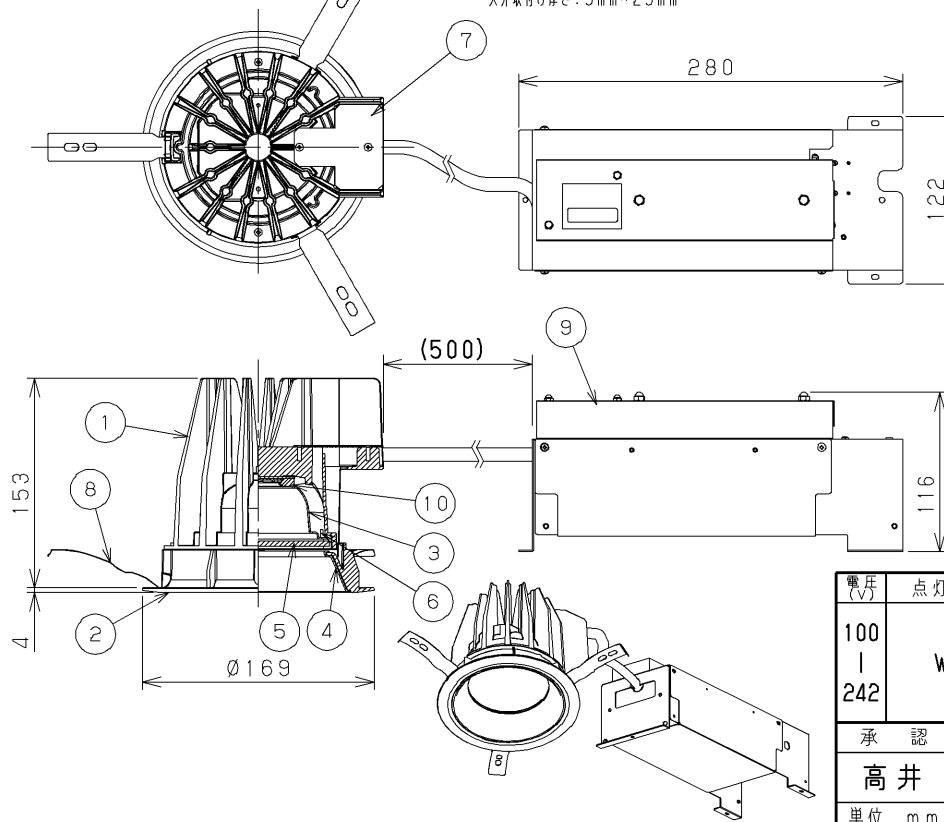
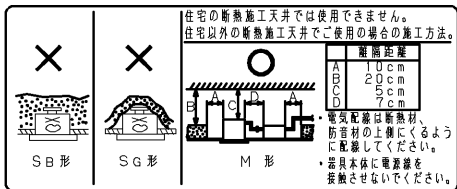
ハージンホワイト 参考マンセル値: 5.7Y 9.0/0.6

表. 1

- 有機染料で短波長に敏感なもの
ファー (人口染色毛皮) や透光性塩ビなど
- 大気中の酸素や水分が接触しやすいもの
表面積が大きい繊維、フィルム、シート、インク、パウダーなど
内部へ酸素や水分が拡散しやすいゴム、エラストマー、発砲体など
高温となる状態で照射されるもの

安全に関するご注意

- 一般屋内用器具です。直接、雨・風の当たる場所、湿気のある場所、振動や衝撃のある場所、粉塵の発生・滞留する場所 (工場やトンネル内にある駅ホーム等)、腐食性ガス (塩素ガス・硫黄成分等)・溶液の発散する場所、オイルミストが発生する場所等には使用しないでください。
- 住宅の断熱施工天井では使用できません。
- 天井埋込み専用器具です。傾斜天井・やわらかい天井 (ロックウール等) には取付けないでください。
- 指定以外の取付けを行うと、天井材の破損、器具の落下の原因となります。
- 本器具は、5℃~35℃の温度範囲で使用するよう設計してあります。高温で使用すると火災の原因となります。
- 器具の送り容量は15Aです。容量を超えると発熱・火災の原因となります。また、照明器具以外の負荷は接続しないでください。
- 電源線、アース線を確実に接続してください。アースが不完全な場合には感電の原因となります。
- この器具は断熱施工不可のため、断熱材のある天井でご使用の場合には、下図のような施工が必要となります。指定外の施工を行うと火災の原因となります。
- 安全上LEDを直視することはおやめください。
- 白熱電球用調光器 (2線式調光器) と組み合わせて使用しないでください。火災の原因となります。



屋内用
無線制御 調光調色用

電圧 (V)	点灯方式	質量 (kg)	形名	LEDD-60011FC-WC9
100 242	WC	3.1	品名	東芝LED照明器具
承認	担当	図番	AA2019-59949-01 (1/2)	
高井	斎藤	番	東芝ライテック株式会社	
単位 mm	第三角法			

■無線制御照明システムの施工時及び使用時の注意

- 1) 施工上及び使用上の注意点は無線エリアコントローラー（形名：TTFWACO1A）のシステム仕様書をご参照ください。
- 2) 他の無線機器と併用して使う場合は、事前に動作確認を十分行った上でご使用ください。
- 3) 本製品は、電波法に基づく特定小電力無線通信システムの無線局の端末設備として、技術基準適合証明等を受けた部品が内蔵されています。
本製品に内蔵している適合した部品を分解、改造すると、法律で罰せられることがあります。
そのため分解、改造はしないでください。
- 4) 器具に貼ってあるシールは、はがさないでください。

■無線制御システムの不具合時の注意

無線制御を使用しているため、第三者などからの妨害電波により、誤動作や制御ができなくなる等の不具合が発生することがあります。このような場合、無線エリアコントローラーの電源を遮断すると、現在の照明制御状態が維持されます。それでも不具合が解消できない場合は、無線制御器具の電源を入れ直してください。
無線制御器具は電源を入れ直すと70%点灯を維持するようになっております。
第三者からの悪意を持った操作による不具合は責任を負えませんので、ご了承ください。

- ・色温度は、約2700K～5000Kの調色可能。
- ・光出力は、約25～100%の調光可能。
- ・色温度により、光束比率が異なります。

■待機電力

- ・タブレット等で消灯制御を行った場合、器具は下表の待機電力が発生します。

入力電圧	電力値※1
100V	1.6W
200V	2.2W
242V	2.5W

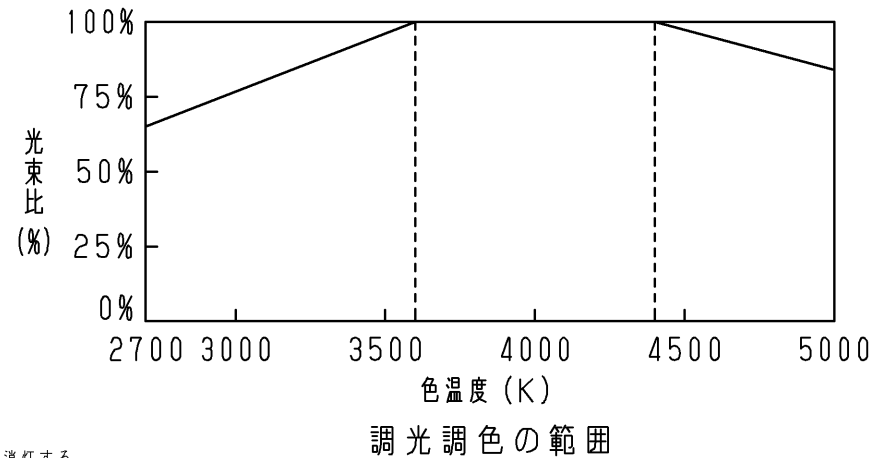
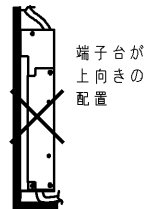
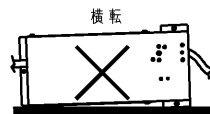
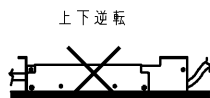
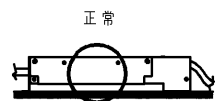
※1保証値ではありません。

■制御機器との組み合わせに対する注意事項

- ① 調光器と照明器具とを別系統の電源により給電する場合、調光器側の開閉器のON/OFFにて照明器具が一瞬消灯する場合があります。本動作は調光器の信号出力に回答した正常動作であり問題ではありません。
- ② 片切りスイッチを接地側に取り付けた場合、消灯後もLEDモジュールが薄暗く発光する場合がありますので、必ず非接地側（充電側）にお取り付けください。（接地極のない電源では両切りスイッチを推奨します。）

【電源ユニット設置上の注意】

- ・電源ユニットは下図のように必ず正しい方向に設置してください。
- ・電源ユニットは浮きがないように設置してください。
- ・電源ユニットは横転、逆転しないように設置してください。
- ・ねじで固定する場合は、φ3.0の木ねじを使用してください。



屋内用

無線制御 調光調色用

電圧 (V)	点灯方式	質量 (kg)	形名	LEDD-60011FC-WC9	
100 242	WC	3.1	品名	東芝LED照明器具	
承認	担当	図番	AA2019-59949-01 (2/2)		
高井	斎藤	東芝ライテック株式会社			
単位 mm	第三角法				

日本国内専用 (Use only in Japan)