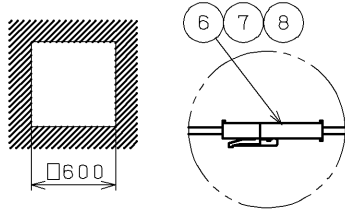


部番	部品名	個数	材質	摘要
1	シャーシ	1	SGC (銅めっき鋼板) t0.6	-
2	枠	1	SPC (鋼板) t0.8	塗装 (白)
3	セード	1	PMMA (アクリル樹脂)	乳白
4	反射板	1	CGC (鋼板) t0.4	白
5	枠取付けばね	4	SWRH (硬鋼線材)	ニッケルめっき
6	コネクタ	1	PA (ポリアミド樹脂)	極数: 6 (暖色)
7	コネクタ	1	PA (ポリアミド樹脂)	極数: 6 (寒色)
8	コネクタ	2	PA (ポリアミド樹脂)	極数: 4
9	端子台	1	PP (ポリプロピレン樹脂)	DFC-3629
10	端子台	2	PC (ポリカーボネート樹脂)	DFC-3625 (調光用)
11	電源ユニット	2	-	LEK-225S036A02D
12	電源ユニット	1	-	LEK-450016A02D
13	制御ユニット	1	-	DIK-0305

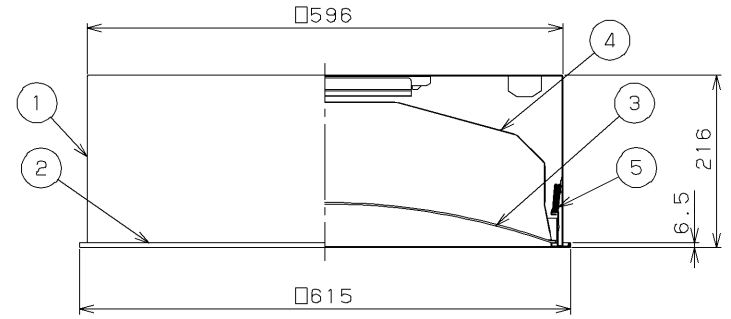
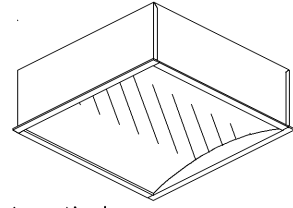
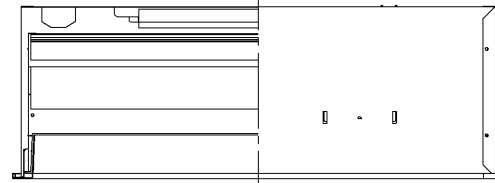
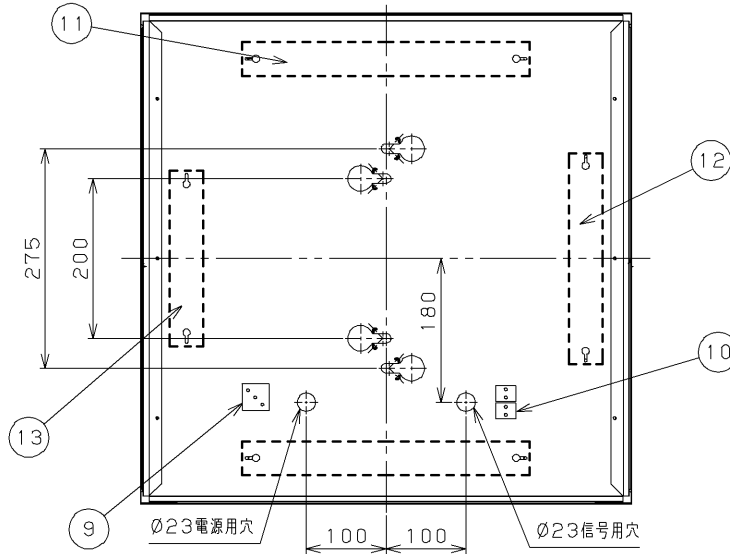
取付けボルトを使用した場合の器具内寸法

注) A寸法は、25mmを超えないようにしてください。



埋込み寸法

コネクタで電源ユニットとLEDバーを接続します。



【基本特性 (周囲温度25℃)】

入力電圧 (V)	AC100	AC200	AC242
入力電流※1 (A)	0.820	0.411	0.358
消費電力※1 (W)	81.5	81.0	81.0

※1コントローラーOFF時 (信号未入力時)

入力電圧 (V)	AC100	AC200	AC242
入力電流※2 (A)	0.686	0.354	0.303
消費電力※2 (W)	67.6	66.1	66.1
相関色温度※3 (K)	2700K~5000K		
演色評価数※3 (Ra)	83		

※2信号入力100%、3600K時

※3保証値ではありません。

**安全に関する警告**

一般屋内専用器具です。直接、雨・風の当たる場所や湿気のある場所、振動や衝撃のある場所、粉塵の発生する場所 (工場やトンネル内にある駅ホーム等)、腐食性ガス・塩酸ガス・硫黄成分などの発生する場所、オイルミストが発生する環境下などには使用しないでください。

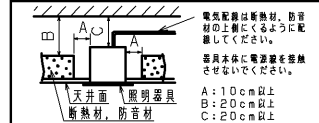
**安全に関するご注意**

- 本器具は、5℃~35℃の温度範囲で使用するように設計してあります。高温で使用すると火災の原因となります。
- 本器具は屋内専用です。屋外や、振動の強い場所では使用できません。器具落下・感電の原因となります。
- この器具は断熱施工不可です。断熱材・防音材を使用する場合には、器具にかぶせたり、密着して使用しないでください。火災の原因となります。右図を参照してください。
- LEDを直視しないでください。
- 端子台の送り容量は20A以下で使用してください。
- 二次電圧が150Vを超えますので、100V入力での使用の場合でもアース工事は確実に行ってください。
- 天井埋込み専用器具です。傾斜天井・梁下天井 (ロックウール等) には取り付けられません。
- 指定以外の取り付けを行うと器具落下の原因となります。



器具の取付け方

断熱材、防音材をご使用の場合は下図のように施工してください。住宅の新築施工天井ではご使用できません。住宅以外の断熱施工天井でご使用の場合の施工方法



使用上の注意

- 本器具の発光面は、アーチ形状の構造にしていることで、見る角度によっては、光色・明るさが異なって見える場合がありますので、ご了承ください。
- 調光下限値付近では、コントローラーからの信号のバラツキや青色LED素子の色バラツキにより、青色の見え方に違いが生じる場合があります。
- 点灯直後・消灯直後に「ピシ、ピシ」「プツ、プツ」等のプラスチックの伸縮によるきしみ音が発生する場合がありますが、故障や異常ではありません。
- 虫の飛来が多い場所で使用される場合、LEDパネル内に虫が侵入する恐れがあります。

組合わせ形名	本体形名	LEDパネル形名
LEKR760125BCN-LC9	LEER-76031BN-LC9	LEEM-70652BC-125

電圧 (V)	点灯方式	質量 (kg)	形名
100   242	LC	11.0	LEKR760125BCN-LC9
東芝LED照明器具			
承認	担当	図番	
酒井	鈴木勝	AA2019-50026-03 (1/2)	
単位 mm	第三角法	<b>東芝ライテック株式会社</b>	

**照明制御コントローラーの施工上の注意**

本製品の調光・調色は専用の照明制御コントローラーが必要です。  
次の点にご注意ください。

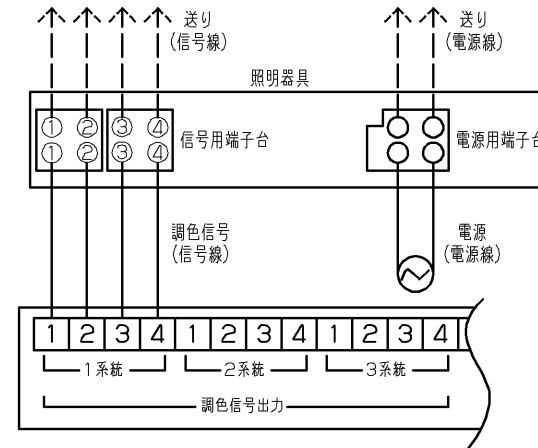
- ① 下記に示す製品をご使用ください。  
・調光調色器具対応形：DF-70801C-S0
- ② 「電源線（2線）、信号線（4線）」が必要になります。
- ③ 電源線は、照明制御コントローラー用と器具用の2系統必要となります。
- ④ 器具接続台数は最大80台/4系統、ただし最大60台/1系統です。

- ・一つの照明器具へは必ず同じ系統の信号出力を接続してください。
- ・その他、照明制御コントローラーの施工上の注意については照明制御コントローラーのサービス図面または、取扱説明書をお読みください。
- ・器具への結線の際、電源用と信号用の端子台を間違わないように接続してください。  
「誤結線しますと電源ユニットが壊れます。」
- ・信号線は、φ0.9、φ1.2の軟銅線（CPEV）または、警報用信号線（AE線）をご使用ください。

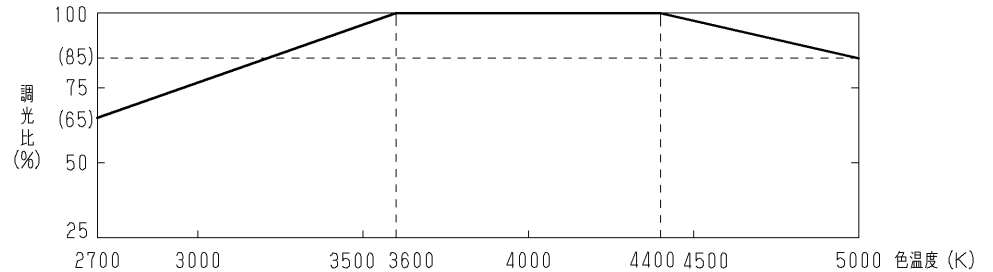
- ・色温度は、約2700~5000Kの調色可能。  
照明制御コントローラーの表示する色温度が異なる場合があります。
- ・光出力は、約25~100%の調光可能。
- ・色温度により、光束比率が異なります。

1つの開閉器に接続可能な台数

電源電圧	接続可能台数
100V	14台
200V	13台
242V	11台



照明制御コントローラーとの結線図



調光調色の範囲

- ・パネルSELに表示される色温度は白色・電球色組合せ時の表示です。  
器具としての相関色温度は青色分高くなります。
- ・青色は、制御ユニットの切替えスイッチで、消灯させることができます。

■制御機器へ接続する場合の最大接続台数（参考）

LEDタイプ	電源電圧	MESLシリーズ		人感スイッチ			フォトスイッチ
		ON/OFF端末器	リモコンリレー	8A/100V	8A/200V	親子式 3A屋外型	屋外壁付
		TMURB641A TMURB642A TMURT642B	TMRR01C TMRR02C	NDG1871	NDG1871-2	NDG1891	OSE1082
□600 ソライロ	100V	5	12	7	-	2	7
	200V	8	12	-	12	-	-
	242V	6	10	-	-	-	-

電圧 (V)	点灯方式	質量 (kg)	形名	LEKR760125BCN-LC9
100   242	LC	11.0	品名	東芝LED照明器具
承認	担当	図番	AA2019-50026-03 (2/2)	
酒井	鈴木勝	東芝ライテック株式会社		
単位 mm	第三角法			