

【使用上の注意】

- LED素子には光色、明るさが異なる場合があります。同じ形名の商品でも光色、明るさが異なる場合があります。ご了承ください。
- 調光レバーが下向きに付いている場合は、調光機能が付いた状態での使用となります。レバーが上向きになっている場合は、調光機能が付いていない状態での使用となります。ご了承ください。
- 組立時の配線は、必ず調光器の仕様書に従って行ってください。また、調光器の仕様書に記載されている注意事項も必ずご確認ください。
- 組立時の配線は、必ず調光器の仕様書に従って行ってください。また、調光器の仕様書に記載されている注意事項も必ずご確認ください。
- 組立時の配線は、必ず調光器の仕様書に従って行ってください。また、調光器の仕様書に記載されている注意事項も必ずご確認ください。
- 組立時の配線は、必ず調光器の仕様書に従って行ってください。また、調光器の仕様書に記載されている注意事項も必ずご確認ください。
- 点灯直後、消灯直後に「ピシ、ピシ」といった音が聞こえる場合があります。これは、LED素子の熱膨張によるもので、正常な動作です。ご了承ください。
- LEDの点灯方向を調整する場合は、必ず調光器の仕様書に記載されている注意事項も必ずご確認ください。
- LED素子には光色、明るさが異なる場合があります。同じ形名の商品でも光色、明るさが異なる場合があります。ご了承ください。
- 表2に1台あたりの漏洩電流値を示しています。漏電ブレーカの動作感度電流に対して十分な余裕をもってご使用ください。

【基本特性】

入力電圧 (V)	AC100	AC200	AC242
入力電流 (A)	0.18	0.093	0.081
器具光束 (lm)	1380		
消費電力 (W)	17.9	17.9	18.2
消費効率 (lm/W)	77.0	77.0	75.8
相関色温度 (K)	4000		
演色評価数Ra	93		
光源寿命 (時間)	40,000		
光束維持率 (%)	80		

※値は保証値ではありません。
 ※コントロールのボリューム調整による消灯時の待機電力は1.0W以下です。
 ※消費効率は固有エネルギー消費効率の値です。
 ※周囲温度25℃時の値

部番	部品名	個数	材質	摘要
1	本体	1	ADC (アルミダイカスト)	アクリル焼付塗装 (ハーフ・シアンホワイト)
2	化粧枠	1	AES樹脂	(ハーフ・シアンホワイト)
3	回転フード	1	ADC (アルミダイカスト)	アクリル焼付塗装 (ハーフ・シアンホワイト)
4	操作リング	1	ADC (アルミダイカスト)	アクリル焼付塗装 (ハーフ・シアンホワイト)
5	LEDレンズ	1	PMMA (アクリル樹脂)	-
6	防塵パッキン	1	SR (シリコンゴム)	白
7	取付けばね	3	SUS (ステンレス鋼)	-
8	電源ケーブル	1	-	ケーブル長: 100mm
9	電源ユニット	1	-	LEK-250016A22D
10	LEDモジュール	1	-	-

パージンホワイト 参考マンセル値: 5.7Y 9.0/0.6

表1

・有機塗料で短波長に敏感なもの
 ・ファー (人口染色毛皮) や透光性塩ビなど
 ・大気中の酸素や水分が接触しやすいもの
 ・表面積が大きい繊維、フィルム、シート、インク、パウダーなど
 ・内部への酸素や水分が拡散しやすいゴム、エラストマー、発泡体など
 ・高温となる状態で照射されるもの

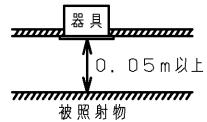
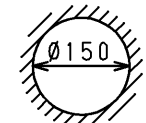
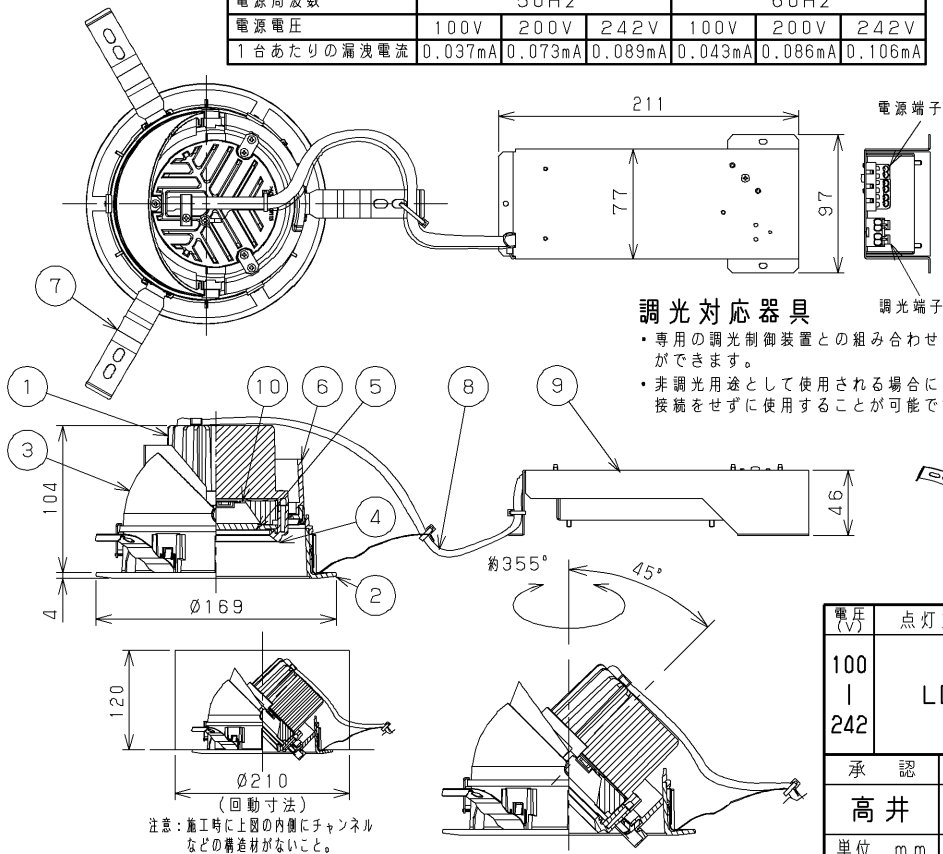


表2

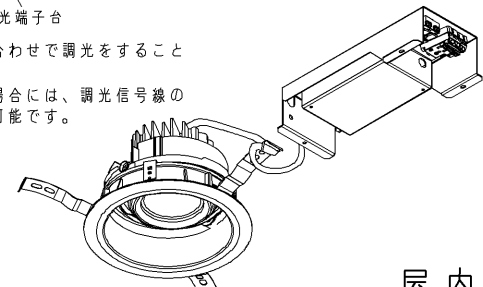
電源周波数	50Hz			60Hz		
	100V	200V	242V	100V	200V	242V
1台あたりの漏洩電流	0.037mA	0.073mA	0.089mA	0.043mA	0.086mA	0.106mA



埋込み穴寸法
 天井取付け厚さ: 5mm~25mm

調光対応器具

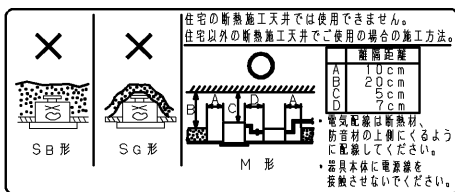
- 専用の調光制御装置との組み合わせで調光をすることが出来ます。
- 非調光用途として使用される場合には、調光信号線の接続をせずに使用することが可能です。



屋内用

▲ 安全に関するご注意

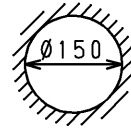
- 一般屋内用器具です。直接、雨・風の当たる場所や湿気のある場所、振動や衝撃のある場所、粉塵や腐食性ガス、オイルミスト、硫黄成分や塩素ガスなどが発生する場所には使用しないでください。
- 住宅の断熱施工天井では使用できません。
- 天井埋込み専用器具です。傾斜天井やわらかい天井 (ロックワール等) には取付けしないでください。
- 指定以外の取付けを行うと、天井材の破損、器具の落下の原因となります。
- 本器具は、5℃~35℃の温度範囲で使用するよう設計してあります。高温で使用すると火災の原因となります。
- 器具の送り容量は20Aです。容量を越えると発熱・火災の原因となります。また、照明器具以外の負荷は接続しないでください。
- 電源線、アース線を確実に接続してください。アースが不完全な場合には原電の原因となります。
- この器具は断熱施工不可のため、断熱材のある天井でご使用の場合には、下図のような施工が必要となります。指定外の施工を行うと火災の原因となります。
- 安全上LEDを直射することはおやめください。
- 白熱電球用調光器 (2線式調光器) と組み合わせて使用しないでください。火災の原因となります。



電圧 (V)	点灯方式	質量 (kg)	形名
100 242	LD	1.4	LEDD-09323MW-LD9
東芝LED照明器具			
承認	担当	図番	
高井	海老原	AA2018-60508-04 (1/2)	
単位 mm	第三角法	東芝ライテック株式会社	

【施工上の注意】

- 1) 埋込み寸法はφ150(±2)mmです。
- 2) 天井取付け厚さ5mm~25mmです。
- 3) 電源ユニットは【電源ユニット設置上の注意】に従って設置してください。
- 4) 電源ユニットは器具と7cm以上離して設置してください。
- 5) 器具施工時、電源ユニットに接続した電源ケーブルを引っ張ったり、持ち上げたり、電源ケーブルに張力が掛からない様に注意してください。
- 6) 本体を斜めに傾けて、電源側から埋込み穴に挿入してください。挿入方向を間違えますと、天井材の破損・器具落下の原因となります。
- 7) 電源線と調光信号線は相互に束線しないでください。



埋込み寸法

天井取付け厚さ: 5mm~25mm

【調光制御装置の施工上の注意】

下記調光制御装置を使用して、調光(約5%~100%(全光))を行うことができます。調光制御装置と組み合わせてご使用の場合は次の点にご注意ください。

- 1) コントルクス(FLコントルクスPD)をご使用の場合
 - (1) FLコントルクスPDは下記に示す製品をご使用ください。
 - ・DF-70170-PD
 - ・DF-70171-PD
 - (2) 上記コントルクスの設定スイッチは、下図のようにセットしてください。

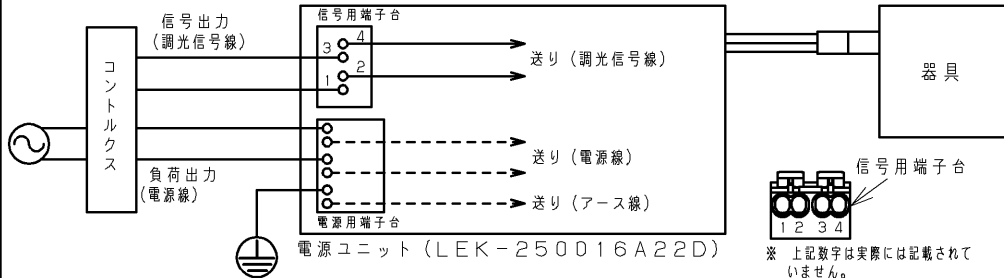


ダイヤル設定1

「約5%~100%(全光)」のダイヤル設定スイッチの設定

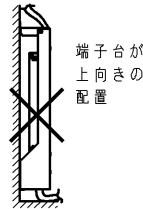
- (3) その他のコントルクスと組み合わせてご使用の場合は別途お問い合わせください。
※ 白熱電球用コントルクス(2線式)と組み合わせて使用することはできません。火災の原因となります。
 - (4) 電源線(2線)、調光信号線(2線)が必要になります。
 - ・電源線 φ1.6、φ2.0単線 ストリップ長13±1mm
 - ・調光信号線 φ0.9~φ1.2軟銅単線(CPEV)またはAE線 ストリップ長9±1mm
 - (5) コントルクスと照明器具との配線長は200m以下としてください。ただし、コントルクスと照明器具までの距離によっては調光動作にバラツキが生じる場合があります。
- 2) その他SESL、MESLと組み合わせてご使用の場合は別途お問い合わせください。

【調光制御装置の配線図】



【電源ユニット設置上の注意】

- ・電源ユニットは下図のように必ず正しい方向に設置してください。
- ・電源ユニットは浮きがないように設置してください。
- ・電源ユニットは横転、逆転しないように設置してください。
- ・ねじで固定する場合は、φ3.0の木ねじを使用してください。



端子台が上向きの配置

【各制御装置の最大接続台数】

制御識別	シリーズ名	品名	制御機型名	電源電圧	接続可能台数	
コントルクス	SESL コントルクスPD	DF-70170-PD	100	50		
			200			
			242			
		DF-70171-PD	100		50 (単独取付時)	
			200		30 (連続取付時)	
			242			
調光	SESL	SESL3	DF-20211ZD7	100	36	
			DF-20212XD7	200		
			DF-20212XD7	242		
		パネルSESL	DF-70403	100		65 (1系統65台)
			200	120 (4系統120台)		
			242			
	調光信号増幅器	DF-20213AD1	100	200 (1系統当り)		
		DF-20213AD2	200	400 (2系統当り)		
	MESL	調光信号T/U	TMFL51A	100	50	
				200		
		調光センサー	TMTS03A	100		
			TMTS04A	200		36
人感スイッチ	MESL	ON/OFF 端末器	TMURB641A	100	26	
			TMURB642A	200	40	
			TMURT642B	242	26	
	E'sWIDE	リモコンリレー	TMRR01C	100	87	
				200	103	
			TMRR02C	242	85	
				天井取付形・親器 BA (4線式)	NDG1871	100
			天井取付形・親器 3A (4線式)	NDG1821 (WW)	100	13
			屋内壁取付形・親器 3A (4線式)	WDG8041	100	13
			屋外壁取付形・親器 3A (4線式)	NDG1891	100	13
トイレ天井取付形・換気扇連動用	NDG1861	100	5			
WIDE-i	トイレ壁取付形・換気扇連動用	NDG1832 (WW)	100	5		
	トイレ壁取付形・換気扇連動用	WDG8062	100	5		
	屋内壁取付形 (2線式)	WDG8051	100	8		
フォトスイッチ	E'sWIDE	屋外壁取付形 (電子式)	DG1871	100	8	
			OSE1082	100	34	
			OSE1081			

電圧 (V)	点灯方式	質量 (kg)	形名	LEDD-09323MW-LD9
100 242	LD	1.4	品名	東芝LED照明器具
承認	担当	図番	AA2018-60508-04 (2/2)	
高井	海老原	番	東芝ライテック株式会社	
単位 mm	第三角法			

屋内用