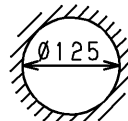


【施工上の注意】

- 1) 埋込み寸法はφ125(±2)mmです。
- 2) 天井取付け厚さ5mm~25mmです。
- 3) 電源ユニットは【電源ユニット設置上の注意】に従って設置してください。
- 4) 電源ユニットは器具と7cm以上離して設置してください。
- 5) 器具施工時、電源ユニットに接続した電源ケーブルを引っ張ったり、持ち上げたり、電源ケーブルに張力が掛からない様に注意してください。
- 6) 本体を斜めに傾けて、電源側から埋込み穴に挿入してください。挿入方向を間違えますと、天井材の破損・器具落下の原因となります。
- 7) 電源線と調光信号線は相互に束線しないでください。



埋込み穴寸法

天井取付け厚さ: 5mm~25mm

【調光制御装置の施工上の注意】

下記調光制御装置を使用して、調光(約5%~100%(全光))を行うことができます。調光制御装置と組み合わせてご使用の場合は次の点にご注意ください。

- 1) コントルクス(FLコントロールSPD)をご使用の場合
 - (1) FLコントロールSPDは下記に示す製品をご使用ください。
 - ・DF-70170-PD
 - ・DF-70171-PD
 - (2) 上記コントロールの設定スイッチは、下図のようにセットしてください。

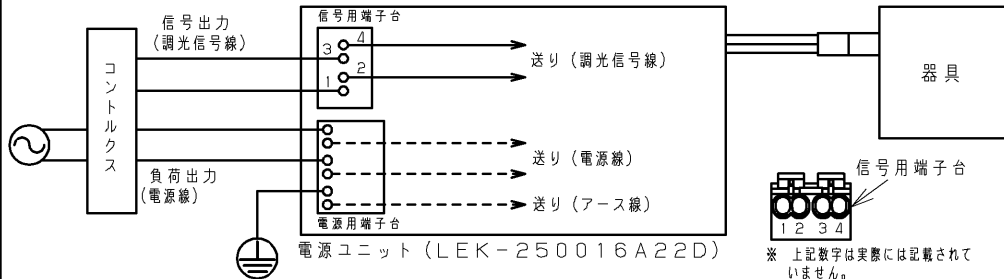


ダイヤル設定1

「約5%~100%(全光)」のダイヤル設定スイッチの設定

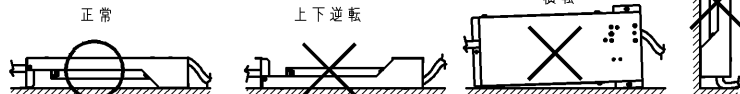
- (3) その他のコントロールと組み合わせてご使用の場合は別途お問い合わせください。
※ 白熱電球用コントロール(2線式)と組み合わせて使用することはできません。火災の原因となります。
- (4) 電源線(2線)、調光信号線(2線)が必要になります。
 - ・電源線 φ1.6, φ2.0単線 ストリップ長13±1mm
 - ・調光信号線 φ0.9~φ1.2軟銅単線(CPEV)またはAE線 ストリップ長9±1mm
- (5) コントルクスと照明器具との配線長は200m以下としてください。ただし、コントロールと照明器具までの距離によっては調光動作にバラツキが生じる場合があります。
- 2) その他SESL、MESLと組み合わせてご使用の場合は別途お問い合わせください。

【調光制御装置の配線図】



【電源ユニット設置上の注意】

- ・電源ユニットは下図のように必ず正しい方向に設置してください。
- ・電源ユニットは浮きがないように設置してください。
- ・電源ユニットは横転、逆転しないように設置してください。
- ・ねじで固定する場合は、φ3.0の本ねじを使用してください。



【各制御装置の最大接続台数】

制御識別	シリーズ名	品名	制御機型名	電源電圧	接続可能台数	
コントロールクス	SESL コントロールクスPD	DF-70170-PD	100	50		
			200			
			242			
		DF-70171-PD	100		50 (単独取付時)	
			200		30 (連続取付時)	
			242			
調光	SESL	SESL3	DF-20211ZD7	100	36	
			DF-20212XD7	200		
			DF-20212XD7	242		
		パネルSESL	DF-70403	100		65 (1系統65台)
			200	120 (4系統120台)		
			242			
	調光信号増幅器	DF-20213AD1	100	200 (1系統当り)		
		DF-20213AD2	200	400 (2系統当り)		
	MESL	調光信号T/U	TMFL51A	100	50	
				200		
		調光センサー	TMFL51A	100		
				200		
人感スイッチ	MESL	ON/OFF端末器	TMURB641A	100	26	
			TMURB642A	200	40	
			TMURT642B	242	26	
		リモコンリレー	TMRR01C	100	87	
			TMRR02C	200	103	
			242	85		
	E'sWIDE	天井取付形・親器	NDG1871	100	34	
			NDG1871-2	200	64	
		屋外壁取付形・親器	NDG1821(WW)	100	13	
			WDG8041	100	13	
			NDG1891	100	13	
			NDG1861	100	13	
WIDE-i	トイレ壁取付形・換気扇連動用	NDG1832(WW)	100	5		
		WDG8062	100	5		
	屋内壁取付形(2線式)	WDG8051	100	8		
		DG1871	100	8		
	E'sWIDE	屋外壁取付形(電子式)	OSE1082	100	34	
			OSE1081			

電圧(V)	点灯方式	質量(kg)	形名	LEDD-09313ML-LD9
100 242	LD	1.2	品名	東芝LED照明器具
承認	担当	図番	AA2018-60509-03 (2/2)	
高井	海老原	番	東芝ライテック株式会社	
単位 mm	第三角法	日本国内専用 (Use only in Japan)		

屋内用