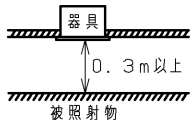
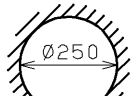


【使用上の注意】

- LED素子には光色、明るさ、寿命が異なる場合があります。同じ形名の商品でも光色、明るさが異なる場合があります。
- 調光レベルの下向きはLED素子の寿命が低下するため、光色、明るさを下向きに調整する場合は、LED素子の寿命が低下する場合があります。
- 組立時の調整は、調光制御装置とLED素子の距離を調整する必要があります。
- 組立時の調整は、調光制御装置とLED素子の距離を調整する必要があります。
- 組立時の調整は、調光制御装置とLED素子の距離を調整する必要があります。
- 組立時の調整は、調光制御装置とLED素子の距離を調整する必要があります。
- 組立時の調整は、調光制御装置とLED素子の距離を調整する必要があります。
- 組立時の調整は、調光制御装置とLED素子の距離を調整する必要があります。
- 組立時の調整は、調光制御装置とLED素子の距離を調整する必要があります。
- 組立時の調整は、調光制御装置とLED素子の距離を調整する必要があります。

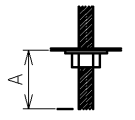


天井厚さが12mm未満の場合は、取付け金具の他にボルト吊りにて取り付けてください。



埋込み穴寸法

天井取付け厚さ：5mm~25mm



器具取付けボルトの器具内寸法 ※A寸法は、25mmを超えないようにしてください。

【基本特性】

| | | | |
|-------------|--------|-------|-------|
| 入力電圧 (V) | AC100 | AC200 | AC242 |
| 入力電流 (A) | 0.661 | 0.329 | 0.285 |
| 器具光束 (lm) | 7800 | | |
| 消費電力 (W) | 55.5 | 54.2 | 54.1 |
| 消費効率 (lm/W) | 140.5 | 143.9 | 144.1 |
| 相関色温度 (K) | 5000 | | |
| 演色評価数Ra | 70 | | |
| 光源寿命 (時間) | 40,000 | | |
| 光束維持率 (%) | 85 | | |

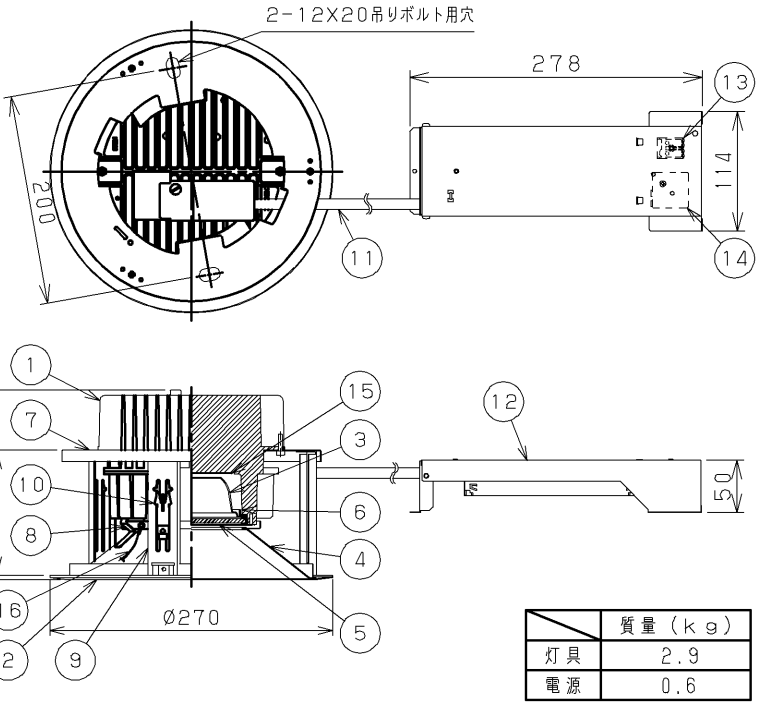
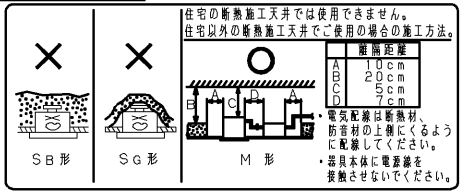
※値は保証値ではありません。
※コントロールのボリューム調整による消灯時の待機電力は1.0W以下です。
※消費効率は固有エネルギー消費効率の値です。
※周囲温度25℃時の値

| 部番 | 部品名 | 個数 | 材質 | 摘要 |
|----|----------|----|-------------------|-------------------------|
| 1 | 本体 | 1 | ADC (アルミダイカスト) | アクリル焼付塗装 (パージ ンホワイト) |
| 2 | 化粧枠 | 1 | SPC (鋼板) | ホ リエステル粉体塗装 (パージ ンホワイト) |
| 3 | 反射鏡 | 1 | AIP (アルミニウム) t1.0 | 銀色鏡面 |
| 4 | 反射鏡 | 1 | AIP (アルミニウム) t1.0 | 銀色鏡面・梨地仕上げ |
| 5 | 透光性カバー | 1 | 強化処理ガラス t4.0 | 透明・拡散仕上げ |
| 6 | パッキン | 1 | SR (シリコーンゴム) | 半透明 |
| 7 | 固定板 | 1 | SGC (ステンレス鋼) t1.0 | - |
| 8 | 取付けね | 3 | SUS (ステンレス鋼) | - |
| 9 | シャーシ | 3 | SGC (ステンレス鋼) t1.0 | - |
| 10 | 取付け金具 | 3 | SUS (ステンレス鋼) | - |
| 11 | 電源ケーブル | 1 | - | ケーブル長：200mm |
| 12 | 電源ユニット | 1 | - | LEK-560016A02D |
| 13 | 端子台 | 1 | PC (ポリカーボネート樹脂) | DFC-5601 (信号用) |
| 14 | 端子台 | 1 | PP (ポリプロピレン樹脂) | DFC-3629 (電源用) |
| 15 | LEDモジュール | 1 | - | - |
| 16 | 落下防止ワイヤ | 1 | SUS (ステンレス鋼) Ø0.8 | - |

パージ ンホワイト 参考マウント寸法：5.7Y 9.0/0.6

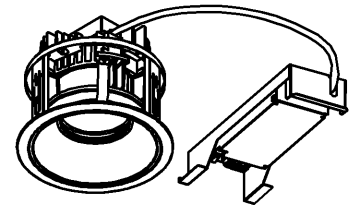
安全に関するご注意

- 一般屋内用器具です。直接、雨・風の当たる場所、湿気のある場所、振動や衝撃のある場所、粉塵の発生・滞留する場所（工場やトンネル内にある駅ホーム等）、腐食性ガス（塩素ガス・硫黄成分等）、溶液の発生する場所、オイルミストが発生する場所等には使用しないでください。
- 住宅の断熱施工天井では使用できません。
- 天井埋込み専用器具です。傾斜天井・やわらかい天井（ロックワール等）には取付けしないでください。
- 連続カルシウム板の天井に取付けする場合は、必ず取付け金具と天井の間に補強材（鉄板、木片等）を入れてください。
- 取付ける天井厚さが12mm未満の場合は、取付け金具の他にボルト吊りにて取付けてください。
- 指定以外の取付けを行うと、天井材の破損、器具の落下の原因となります。
- 本器具は、5℃~35℃の温度範囲で使用するように設計してあります。高温で使用すると火災の原因となります。
- 器具の送り容量は15Aです。容量を超えると発熱・火災の原因となります。また、照明器具以外の負荷は接続しないでください。
- 電源線、アース線を確実に接続してください。アースが不完全な場合には感電の原因となります。
- この器具は断熱施工不可のため、断熱材のある天井でご使用の場合には、下図のような施工が必要となります。
- 指定外の施工を行うと火災の原因となります。
- 安全上LEDを直視することはおやめください。
- 白熱電球用調光器（2線式調光器）と組み合わせて使用しないでください。火災の原因となります。



調光対応器具

- 専用の調光制御装置との組み合わせで調光することができます。
- 非調光用途として使用される場合には、調光信号線の接続をせずに使用することが可能です。

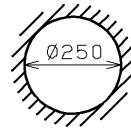


屋内用

| | | | | |
|-----------------|------|---------|-----------------------|------------------|
| 電圧 (V) | 点灯方式 | 質量 (kg) | 形名 | LEDD-75031FN-LD9 |
| 100 242 | LD | 3.5 | 品名 | 東芝LED照明器具 |
| 承認 | 担当 | 図番 | AA2018-55638-03 (1/2) | |
| 高井 | 海老原 | 番 | 東芝ライテック株式会社 | |
| 単位 mm | 第三角法 | | | |

【施工上の注意】

- 1) 埋込み寸す法はφ250(±2)mmです。
- 2) 天井取付け厚さ5mm~25mmです。
※天井取付け厚さが12mm未満の場合は、取付け金具の他にボルト吊りにて取り付けてください。
- 3) 電源ユニットは【電源ユニット設置上の注意】に従って設置してください。
- 4) 電源ユニットは器具と7cm以上離して設置してください。
- 5) 器具施工時、電源ユニットに接続した電源ケーブルを引っ張ったり、持ち上げたり、電源ケーブルに張力が掛からない様に注意してください。
- 6) 本体の間から電源を挿入してください。
挿入方向を間違えますと、天井材の破損・器具落下の原因となります。
- 7) 電源線と調光信号線は相互に交差しないでください。



埋込み寸す法

天井取付け厚さ:5mm~25mm

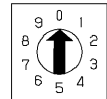
天井厚さが12mm未満の場合は、取付け金具の他にボルト吊りにて取り付けてください。

【調光制御装置の施工上の注意】

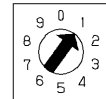
下記調光制御装置を使用して、調光(約5%~100%(全光)、0%~100%(全光))を行うことができます。

調光制御装置と組み合わせてご使用の場合は次の点にご注意ください。

- 1) コントルクス(FLコントルクスPD)をご使用の場合
 - (1) FLコントルクスPDは下記に示す製品をご使用ください。
・DF-70170-PD
・DF-70171-PD
 - (2) 上記コントルクスの設定スイッチは、以下の仕様を参考に右図のようにセットしてください。
フェード機能・・・徐々に光が明るく又は、暗く変化する機能です。
①「約5%~100%(全光)」フェード機能なし→ダイヤル設定1
②「0%~100%(全光)」フェード機能あり→ダイヤル設定0
※0%~約5%の間は、調光できません。
※調光時の消灯・・・フェードしながら消灯します。
※調光時の点灯・・・0%~調光した場合は、フェードします。
途中の調光(例:約5%~、80%~)状態からは、フェードしません。設定スイッチの設定
※スイッチON/OFF時・・・フェード機能は、ありません。

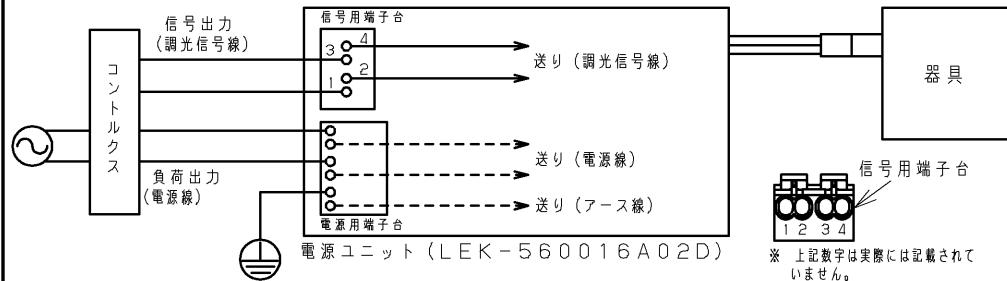


ダイヤル設定0



ダイヤル設定1

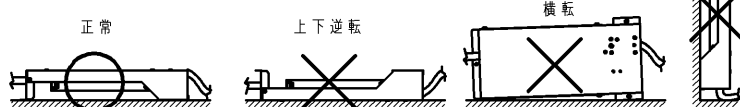
- (3) その他のコントルクスと組み合わせてご使用の場合は別途お問い合わせください。
※ 白熱電球用コントルクス(2線式)と組み合わせて使用することはできません。火災の原因となります。
- (4) 電源線(2線)、調光信号線(2線)が必要になります。
・電源線 φ1.6、φ2.0単線 ストリップ長13±1mm
・調光信号線 φ0.9~φ1.2軟銅単線(CPEV)またはAE線 ストリップ長9±1mm
- (5) コントルクスと照明器具との配線長は200m以下としてください。
ただし、コントルクスと照明器具までの距離によっては調光動作にバラツキが生じる場合があります。
- 2) その他SESL、MESLと組み合わせてご使用の場合は別途お問い合わせください。



※ 上記数字は実際には記載されていません。

【電源ユニット設置上の注意】

- ・電源ユニットは下図のように必ず正しい方向に設置してください。
- ・電源ユニットは浮きがないように設置してください。
- ・電源ユニットは横転、逆転しないように設置してください。
- ・ねじで固定する場合は、φ3.0の木ねじを使用してください。



【各制御装置の最大接続台数】

| 制御種別 | シリーズ名 | 品名 | 制御機型名 | 電源電圧 | 接続可能台数 | |
|-------------|----------------------|-------------------------------|-------------------------------------|-------------|------------------|---------------|
| コントルクス | SESL コントルクスPD | | DF-70170-PD | 100 | 19 | |
| | | | | 200 | 38 | |
| | | | | 242 | 33 | |
| | | | DF-70171-PD | 100 | 50 (単独取付時) | |
| | | | | 200 | 30 | |
| | | | | 242 | 30 (連続取付時) | |
| 調光 | SESL | パネルSESL | DF-70403 | 100 | 65 | |
| | | | | 200 | (1系統65台) | |
| | | | | 242 | 120 (4系統120台) | |
| | | | 調光信号増幅器 | DF-20213AD1 | 100 | 20 (1系統当り) |
| | | | | | 200 | 40 |
| | | | | | 242 | 40 (2系統当り) |
| | MESL | 調光信号T/U | TMFL51A | 100 | 50 | |
| | | | | 200 | | |
| | | | | 242 | | |
| | | 調光センサー | TMTS03A TMTS04A | 100 | 36 | |
| | | | | 200 | | |
| | | | | 242 | | |
| 人感スイッチ | MESL | ON/OFF 端末器 | TMURB641A TMURB642A TMURT642B | 100 | 7 | |
| | | | | 200 | 14 | |
| | | | | 242 | 16 | |
| | | リモコンリレー | TMRR01C TMRR02C | 100 | 24 | |
| | | | | 200 | 40 | |
| | | | | 242 | 33 | |
| | E'sWIDE | 天井取付形・親器 8A(4線式) | NDG1871 NDG1871-2 | 100 | 9 | |
| | | | | 200 | 19 | |
| | | | | 242 | 3 | |
| | | 天井取付形・親器 3A(4線式) | NDG1821(WW) | 100 | 3 | |
| | | | | 200 | | |
| | | | | 242 | | |
| WIDE-i | 屋内壁取付形・親器 3A(4線式) | WDG8041 NDG1891 NDG1861 | 100 | 3 | | |
| | | | 200 | | | |
| | | | 242 | | | |
| | トイレ天井取付形・ 換気扇連動用 | WDG8062 WDG8051 DG1871 | 100 | 1 | | |
| | | | 200 | | | |
| | | | 242 | | | |
| フォト スイッチ | E'sWIDE | 屋外壁取付形 (電子式) | OSE1082 OSE1081 | 100 | 9 | |
| | | | | | | |

| | | | | |
|-----------------|------|--------|-----------------------|------------------|
| 電圧(V) | 点灯方式 | 質量(kg) | 形名 | LEDD-75031FN-LD9 |
| 100 242 | LD | 3.5 | 品名 | 東芝LED照明器具 |
| 承認 | 担当 | 図番 | AA2018-55638-03 (2/2) | |
| 高井 | 海老原 | 番 | 東芝ライテック株式会社 | |
| 単位 mm | 第三角法 | | | |

屋内用