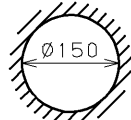




**【施工上の注意】**

- 1) 埋込み穴寸法はφ150(±2)mmです。
- 2) 天井取付け厚さ5mm~25mmです。
- 3) 電源ユニットは【電源ユニット設置上の注意】に従って設置してください。
- 4) 電源ユニットは器具と7cm以上離して設置してください。
- 5) 器具施工時、電源ユニットに接続した電源ケーブルを引っ張ったり、持ち上げたり、電源ケーブルに張力が掛からない様に注意してください。
- 6) 本体を斜めに傾けて、電源側から埋込み穴に挿入してください。挿入方向を間違えますと、天井材の破損・器具落下の原因となります。
- 7) 電源線と調光信号線は相互に束線しないでください。



埋込み穴寸法

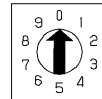
天井取付け厚さ: 5mm~25mm

**【調光制御装置の施工上の注意】**

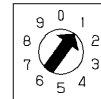
下記調光制御装置を使用して、調光(約5%~100%(全光)、0%~100%(全光))を行うことができます。

調光制御装置と組み合わせてご使用の場合は次の点にご注意ください。

- 1) コントルクス(FLコントロールSPD)をご使用の場合
  - (1) FLコントロールSPDは下記に示す製品をご使用ください。
    - ・DF-70170-PD
    - ・DF-70171-PD
  - (2) 上記コントロールの設定スイッチは、以下の仕様を参考に右図のようにセットしてください。フェード機能・・・徐々に光が明るく又は、暗く変化する機能です。
    - ①「約5%~100%(全光)」フェード機能なし→ダイヤル設定1
    - ②「0%~100%(全光)」フェード機能あり→ダイヤル設定0



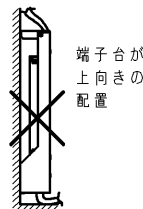
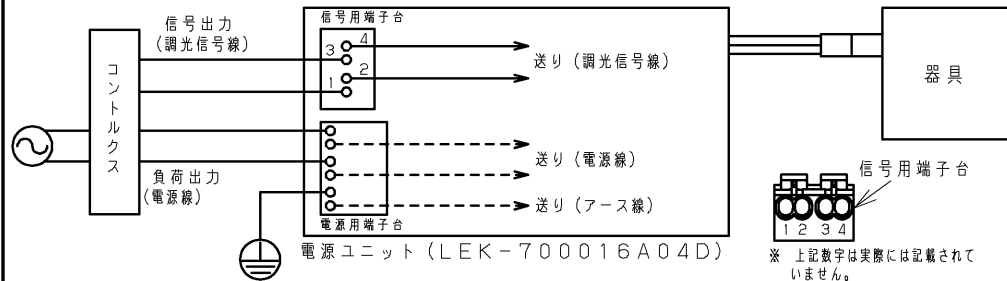
ダイヤル設定0



ダイヤル設定1

※0%~約5%の間は、調光できません。  
 ※調光時の消灯・・・フェードしながら消灯します。  
 ※調光時の点灯・・・0%~調光した場合は、フェードします。  
 途中の調光(例:約5%~、80%~)状態からは、フェードしません。設定スイッチの設定

- (3) その他のコントロールと組み合わせてご使用の場合は別途お問い合わせください。  
 ※白熱電球用コントロール(2線式)と組み合わせて使用することはできません。火災の原因となります。
- (4) 電源線(2線)、調光信号線(2線)が必要になります。
  - ・電源線 φ1.6、φ2.0単線 ストリップ長13±1mm
  - ・調光信号線 φ0.9~φ1.2軟銅単線(CPEV)またはAE線 ストリップ長9±1mm
- (5) コントルクスと照明器具との配線長は200m以下としてください。  
 ただし、コントロールと照明器具までの距離によっては調光動作にバラツキが生じる場合があります。
- 2) その他SESL、MESLと組み合わせてご使用の場合は別途お問い合わせください。



端子台が上向きの配置

**【電源ユニット設置上の注意】**

- ・電源ユニットは下図のように必ず正しい方向に設置してください。
- ・電源ユニットは浮きがないように設置してください。
- ・電源ユニットは横転、逆転しないように設置してください。
- ・ねじで固定する場合は、φ3.0の木ねじを使用してください。



**【各制御装置の最大接続台数】**

制御種別	シリーズ名	品名	制御機型名	電源電圧	接続可能台数		
コントロールクス	SESL	コントロールクスPD	DF-70170-PD	100	16		
				200	32		
				242	33		
			DF-70171-PD	100	50 (単独取付時)		
				200	30 (連続取付時)		
				242	30		
調光	SESL	パネルSESL	DF-70403	100	65 (1系統65台)		
				200	120 (4系統120台)		
				242	120		
			調光信号増幅器	DF-20213AD1	100	20 (1系統当り)	
					200	40 (2系統当り)	
					242	40	
	MESL	調光信号T/U	TMFL51A	100	50		
				200	50		
				242	50		
			調光センサー	TMTS03A	100	36	
					200	36	
					242	36	
人感スイッチ	MESL	ON/OFF端末器	TMURB641A	100	5		
				200	11		
				242	13		
			TMURB642A	100	18		
				200	38		
				242	33		
	E'sWIDE	リモコンリレー	TMRR01C	100	7		
				200	15		
				242	15		
			NDG1871	100	2		
				200	2		
				242	2		
WIDE-i	天井取付形・親器8A(4線式)	NDG1871	100	2			
			200	2			
			242	2			
		天井取付形・親器3A(4線式)	NDG1821(WW)	100	2		
				200	2		
				242	2		
フォトスイッチ	E'sWIDE	屋内壁取付形・親器3A(4線式)	WDG8041	100	2		
				屋内壁取付形・親器3A(4線式)	NDG1891	100	2
						NDG1861	100
		トイレ天井取付形・換気扇連動用	NDG1832(WW)				100
				トイレ壁取付形・換気扇連動用	WDG8062		100
						屋内壁取付形(2線式)	WDG8051
屋内壁取付形(4線式)	DG1871	100	1				
		屋外壁取付形(電子式)	OSE1082	100	7		
				OSE1081	100	7	

電圧(V)	点灯方式	質量(kg)	形名	LEDD-95013FW-LD9
100   242	LD	1.9	品名	東芝LED照明器具
承認	担当	図番	AA2018-55595-04 (2/2)	
高井	海老原	番	東芝ライテック株式会社	
単位 mm	第三角法	日本国内専用 (Use only in Japan)		

屋内用