

(2017, 04, 059) 2023, 04, 059

3

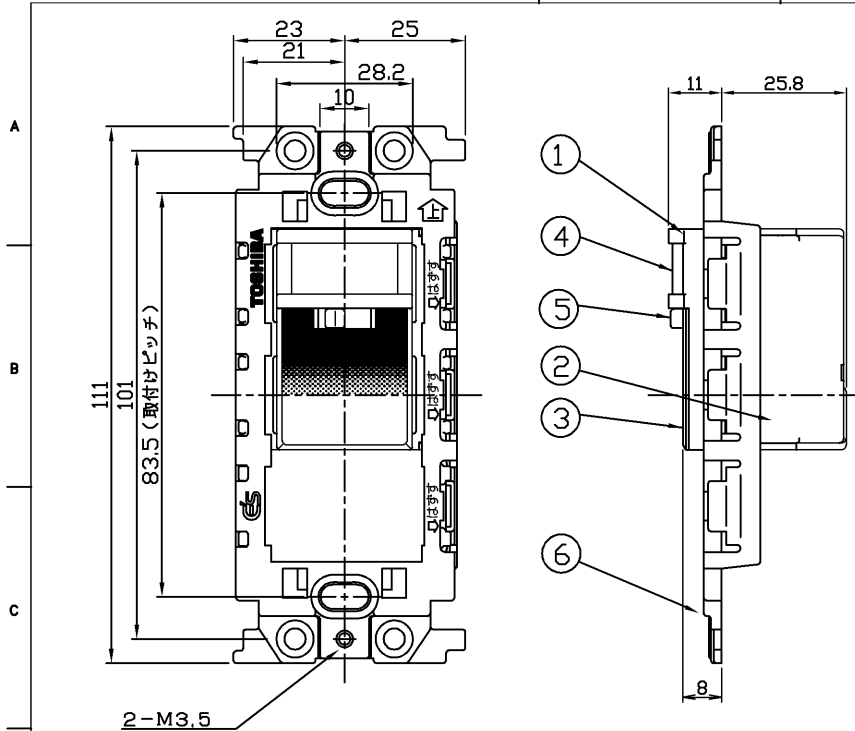
4

5

6

7

8



	寸法(幅×奥行×高)	詰数(個)	質量(g)
製品単体			63
個装箱	50×115×55	1	80
外包装	130×273×130	10	900

部番	部品名	個数	材質	摘要
1	カバー	1	ABS樹脂	ニューホワイト
2	本体	1	UF(ユリア樹脂)	グレー
3	表面パネル	1	PC(ポリカーボネート樹脂)	透明(裏面部分印刷)
4	検知面	1	PE-HD樹脂	乳白色
5	手動スイッチ	1	ABS樹脂	ニューホワイト
6	絶縁ワンタッチサポート	1	PC(ポリカーボネート樹脂)	NDG4302

安全上のご注意

発熱、焼損、火災の原因になります。

●結線は適合電線の被ふくをゲージ12mm(10mm~14mm)に合わせてむき、確実に奥まで差し込んでください。

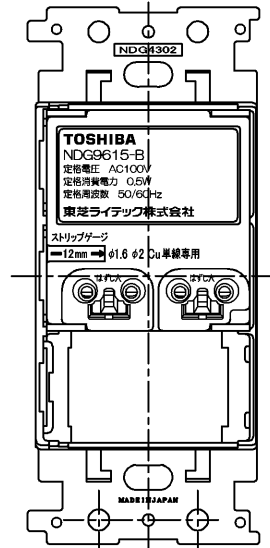
●曲がった電線及びより線は直接端子に接続しないでください。

●定格電圧、定格電流を超えて、施工しないでください。

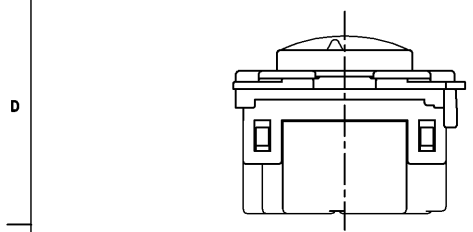
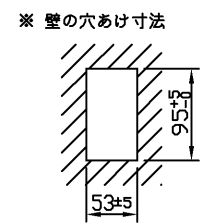
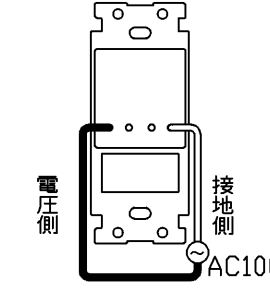
●水のかかる場所、油などの付着しやすい場所、低温、高温、多湿の場所、粉塵、アンモニアガスなど腐食性ガスのある場所には取り付けしないでください。

●電源は必ずAC100V・50/60Hzで使用してください。

端子部断面

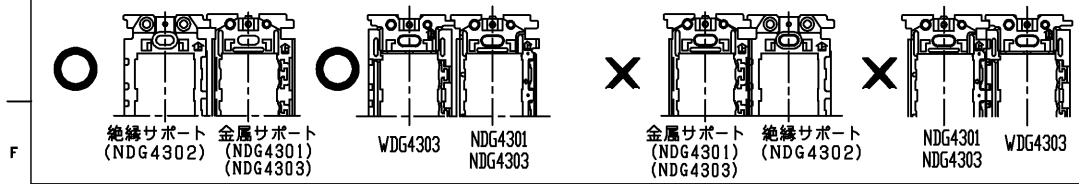


結線図
ブランクチップ使用時



※ 接続する場合のお願い

金属サポート(NDG4301, NDG4303)と絶縁サポート(NDG4302)及びWIDEiサポート(WDG4303)を接続する場合は、必ず金属サポート(NDG4301, NDG4303)を右側に設置して下さい。金属サポートを左側にすることは、できません。



承認 APPROVED BY 小野	担当 CHARGED BY 益子	名称 TITLE 東芝配線器具 (ニューホワイト) LEDナイトライト(明るさセンサー付) コンセントなし
TOSHIBA 東芝ライテック株式会社 Toshiba Lighting & Technology Corporation		形名 MODEL NO. NDG9615-B
		図面番号 DRAWING NO. AA2017-51358-03
		第三角法 3RD ANGLE PROJECTION
		尺度 SCALE mm
		単位 UNITS mm