

(2017.04. 238) 2023.04. 238

3

4

5

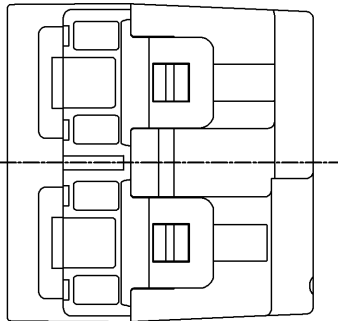
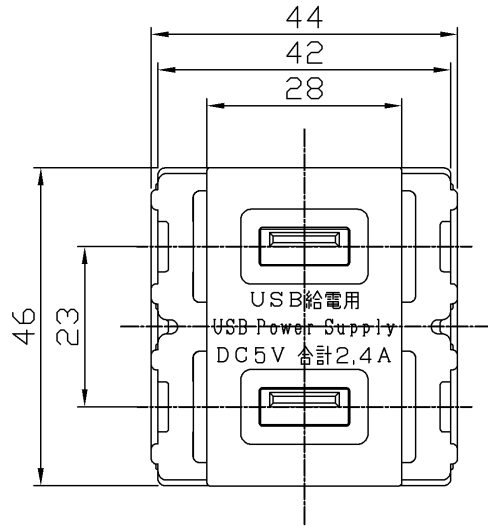
6

7

8

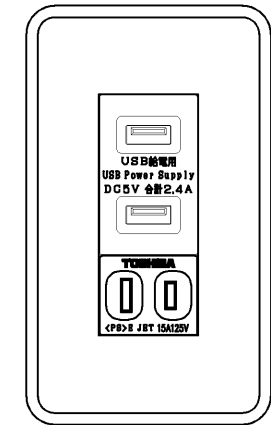
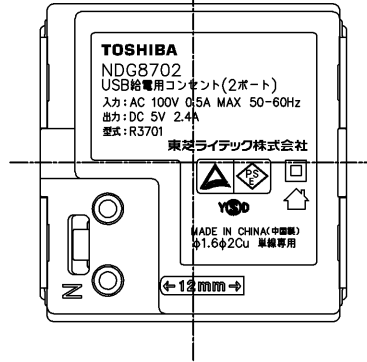
警告

- 適用電線以外の電線を使用しないでください。
電線ストリップの長さが適切で無かったり、差し込みが確実でない場合発熱して焼損や火災の原因となります。
- 定格電圧を超えて施工・ご使用しないでください。
発熱して焼損や火災の原因となります。

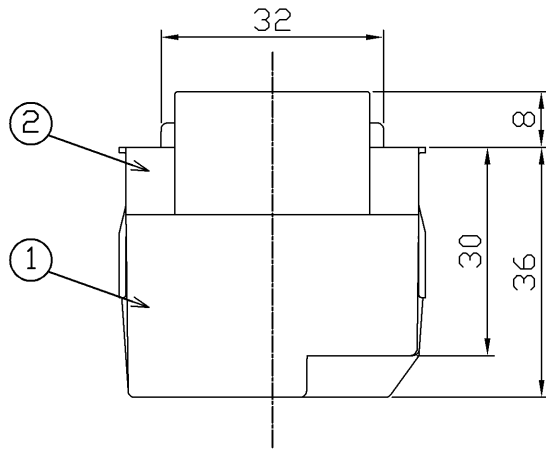


部番	部品名	個数	材質	摘要
1	本体	1	UF (ユリア樹脂)	グレー
2	カバー	1	PC (ポリカーボネート樹脂) / ABS樹脂	グレー

	寸法 (幅×奥行×高)	詰数 (個)	質量 (g)
製品単体	—	—	70
個装箱	55×76×50	1	90
内装箱	159×295×53	10	990
外装箱	325×350×315	100	1,100



コンセントNDG2111組み合わせ時



入力	AC100V 0.5A MAX 50-60Hz
出力	DC5V 合計2.4A
適合規格	電気用品安全法
その他	端子構造 SL (ねじなし) 端子
	適合電線 φ1.6, φ2銅単線
適合サポート	NDG4301、NDG4302、NDG4303 WDG4303

承認 APPROVED BY	担当 CHARGED BY	名称 TITLE	東芝配線器具
小野	益子	USB給電用コンセント (2ポート) (グレー)	
TOSHIBA 東芝ライテック株式会社 Toshiba Lighting & Technology Corporation		形名 MODEL NO.	NDG8702 (HU)
		図面番号 DRAWING NO.	AA2017-51356-02
		第三角法	尺度 SCALE 単位 UNITS
		3RD ANGLE PROJECTION	mm

日本国内専用 (Use only in Japan)