

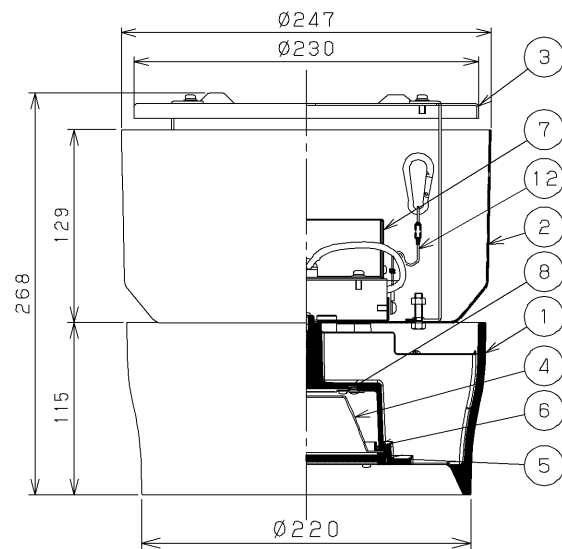
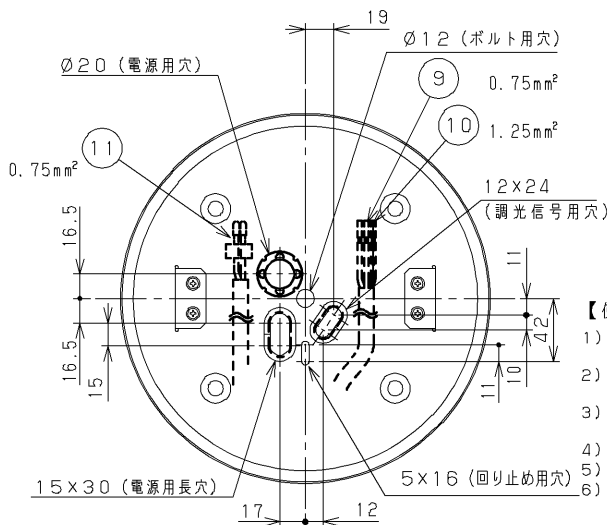
【基本特性 (周囲温度25℃)】

入力電圧 (V)	AC100	AC200	AC242
周波数 (Hz)	50/60		
入力電流 (A)	0.622	0.310	0.265
消費電力 (*1) (W)	62.0	60.0	60.0
ビーム角 (*2) (度)	55		
全光束 (*2) (lm)	5,940		
固有エネルギー消費効率 (*2) (lm/W)	95.8	99.0	99.0
相関色温度 (*2) (K)	3,500		
演色評価数 (*2) (Ra)	85		

\*1 : コントラスタのボリューム調整による消灯時の特徴電力は約1.0Wです。  
\*2 : 保証値ではありません。

【使用上の注意】

- LED素子には光色、明るさにバラツキがあるため、同じ形名の商品でも光色、明るさが異なることがあります。ご了承ください。
- 調光レベルが下付近の状態ではLED素子の明るさが低減するため、光色、明るさのバラツキがわかりやすくなる場合があります。ご了承ください。
- 組み合わせる調光制御装置や使用環境によって、調光レベルが下付近の状態では、複数の器具を一つの調光器で制御する場合に個々の消灯タイミングが異なります。
- 調光制御装置からの距離によっては調光動作にバラツキが生じる場合があります。
- 各制御装置へ接続する場合の最大接続台数については次頁をご確認ください。
- 器具と被照射物との距離は0.3m以上離してください。距離を採たないと被照射物の変色、変形の原因となります。



▲ 安全に関するご注意

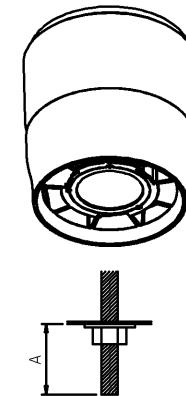
- 天井取付け専用器具です。壁面・傾斜天井・やわらかい天井（ロックウール等）には取付けしないでください。指定以外の取付けを行うと、天井材の破損、器具の落下の原因となります。
- 器具の取付けは、凹凸面の無い平坦な所に取付けてください。
- 本器具は、5℃～35℃の温度範囲で使用するように設計してあります。高温で使用すると火災の原因となります。
- 本器具は、屋内専用です。屋外や、軒下および湿気の多い場所、湯気が直接あたる場所、腐食性ガスが発生する場所では、使用できません。
- 誤って使用しますと器具の落下及び絶縁不良、感電等の原因となります。
- 特に振動がはげしい場所、強い風が吹く場所には使用できません。そのまま使用しますと器具落下の原因となります。
- 安全上LEDを直視することはおやめください。器具を低い位置にした場合、まぶしさを強く感じる場合があります。また、上方向を見上げて使用される場所では、器具高さに関係なくまぶしさを強く感じる場合があります。
- 電源線、アース線を確実に接続してください。アースが不完全な場合には感電の原因となります。
- 壁面とは1m以上離して取付けてください。指定以外の取付けを行うと過熱による火災の原因となります。

調光対応器具

- 専用の調光制御装置との組み合わせで調光をすることができます。
- 非調光用途として使用される場合には、調光信号線の接続をせずに使用することが可能です。

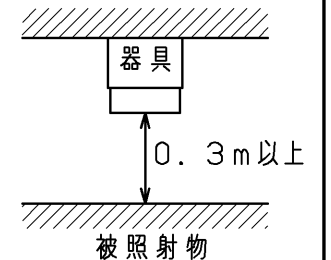
部番	部品名	個数	材質	摘要
1	本体	1	ADC (アルミダイカスト)	アクリル焼付塗装 (パージンホワイト)
2	電源カバー	1	SPC (鋼板)	アクリル焼付塗装 (パージンホワイト)
3	取付け金具	1	SEC (電鍍めっき鋼) t1.2	アクリル焼付塗装 (パージンホワイト)
4	反射鏡	1	AIP (アルミニウム) t1.0	銀色鏡面
5	透光性カバー	1	強化処理ガラス t4.0	透明・拡散仕上げ
6	パッキン	1	SR (シリコーンゴム)	半透明
7	電源ユニット	1	-	LEK-560016A02D
8	LEDモジュール	1	-	-
9	電源線	2	HVSF (ビニルコード)	-
10	アース線	1	HVSF (ビニルコード)	-
11	信号線	2	HVSF (ビニルコード)	-
12	落下防止ワイヤ	1	SUS (ステンレス鋼) Ø1.2	-

参考マンセル値 (パージンホワイト) : 5.7Y 9.0/0.6



取付けボルトを使用した場合の器具内寸法

※A寸法は、25mmを超えないようにしてください。



屋内用

電圧 (V)	点灯方式	質量 (kg)	形名	品名
100   242	LD	4.9	LEDD-75413MWW-LD9	東芝LED照明器具
承認	担当	図番	AA2017-50020-04 (1/2)	
高井	海老原	番	東芝ライテック株式会社	
単位 mm	第三角法			

日本国内専用 (Use only in Japan)

<生産完了 2019年04月04日>

【各制御装置の最大接続台数】

制御 識別	シリーズ名	品名	制御機名	電源電圧	接続可能台数	
調光	コントロールクス	SESL コントロールクスPD	DF-70170-PD	100	19	
				200	38	
			242	33		
			100	50		
	DF-70171-PD	200	30 (単独取付時)			
		242	30 (連続取付時)			
	SESL	SESL3	DF-20211ZD7	100	36	
				200		
				242		
		パネルSESL	DF-70403	100	65 (1系統65台)	
200				120 (4系統120台)		
242				20 (1系統20台)		
調光信号 増幅器	DF-20213AD1	100	40 (1系統40台)			
		200	40 (2系統)			
MESL	調光信号 T/U	TMFL51A	100	50		
			200			
	調光センサー	TMFS03A	100	36		
			200			
人感 スイッチ	MESL	ON/OFF 端末器	TMURB641A	100	7	
			TMURB642A	200	15	
			TMURT642B	242	18	
			リモコンリレー	TMRR01C	100	25
	E'sWIDE	天井取付形・継器 8A(4線式)	NDG1871	100	10	
			NDG1871-2	200	20	
			NDG1821(WW)	100	3	
			屋内壁取付形・継器 3A(4線式)	WDG8041	100	3
		屋外壁取付形・継器 3A(4線式)	NDG1891	100	3	
			NDG1861	100	3	
			トイレ天井取付形・ 換気扇連動用	NDG1832(WW)	100	1
			WIDE-i	トイレ壁取付形・ 換気扇連動用	WDG8062	100
	屋内壁取付形 (2線式)	WDG8051		100	2	
	屋内壁取付形 (4線式)	DG1871		100	2	
	フォト スイッチ	E'sWIDE 屋外壁取付形 (電子式)		OSE1082	100	10
			OSE1081			

【施工上の注意】

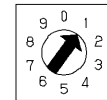
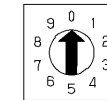
・電源線と調光信号線と一緒に束線しないでください。

【調光制御装置の施工上の注意】

下記調光制御装置を使用して、調光(約5%~100%(全光)、0%~100%(全光))を行うことができます。

調光制御装置と組み合わせてご使用の場合は次の点にご注意ください。

- コントロールクス(FLコントロールクスPD)をご使用の場合
  - FLコントロールクスPDは下記に示す製品をご使用ください。
    - DF-70170-PD DF-70171-PD
  - 上記コントロールクスの設定スイッチは、以下の仕様を参考に右図のようにセットしてください。
    - フェード機能・・・徐々に光が明るく又は、暗く変化する機能です。

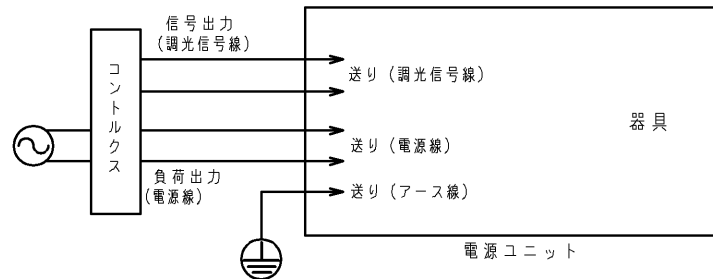


ダイヤル設定0      ダイヤル設定1

- コントロールクス(FLコントロールクスPD)をご使用の場合
  - FLコントロールクスPDは下記に示す製品をご使用ください。
    - DF-70170-PD DF-70171-PD
  - 上記コントロールクスの設定スイッチは、以下の仕様を参考に右図のようにセットしてください。
    - フェード機能・・・徐々に光が明るく又は、暗く変化する機能です。
    - ①「約5%~100%(全光)」フェード機能なし→ダイヤル設定1
    - ②「0%~100%(全光)」フェード機能あり→ダイヤル設定0
    - ※0%~約5%の間は、調光できません。
    - ※調光時の消灯・・・フェードしながら消灯します。
    - ※調光時の点灯・・・0%~調光した場合は、フェードします。
    - 途中の調光(例:約5%、80%)状態からは、フェードしません。
    - ※スイッチON/OFF時・・・フェード機能は、ありません。
- その他のコントロールクスと組み合わせてご使用の場合は別途お問い合わせください。
  - ※白熱電球用コントロールクス(2線式)と組み合わせて使用することはできません。火災の原因となります。

- 電源線(2線)、調光信号線(2線)が必要になります。
  - 電源線 径1.6、径2.0単線 ストリップ長13±1mm
  - 調光信号線 径0.9~1.2軟銅単線(CPEV)またはAE線 ストリップ長9±1mm
- コントロールクスと照明器具との配線長は200m以下としてください。ただし、コントロールクスと照明器具までの距離によっては調光動作にバラツキが生じる場合があります。

2) その他SESL、MESLと組み合わせてご使用の場合は別途お問い合わせください。



屋内用

電圧(V)	点灯方式	質量(kg)	形名	LEDD-75413MWW-LD9
100   242	LD	4.9	品名	東芝LED照明器具
承認	担当	図番	AA2017-50020-04 (2/2)	
高井	海老原	東芝ライテック株式会社		
単位 mm	第三角法			

日本国内専用 (Use only in Japan)

<生産完了 2019年04月04日>