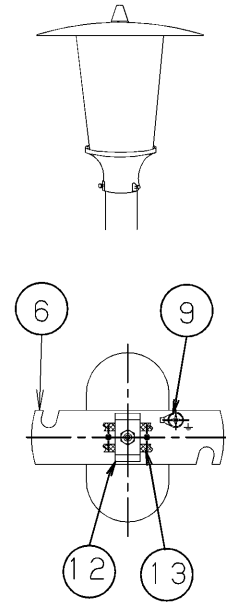


部番	部品名	個数	材質	備 考
1	ホルダ	1	AC (アルミ鋳物)	標準色塗装
2	ギボシ	1	ZDC (鋳鉛ダイカスト)	標準色塗装
3	笠	1	SPC (鋼板) t0.6	外: 標準色塗装 内: 白色塗装
4	渡し板	1	SPC (鋼板)	亜鉛めっきクロメート処理
5	支柱	2	SWRM (軟鋼線材)	亜鉛めっきクロメート処理
6	ソケット板	1	SPC (鋼板)	亜鉛めっきクロメート処理
7	グローブ	1	PMMA (アクリル樹脂)	乳白色
8	ソケット	1	磁 器	E26 耐震形 (端子付)
9	アース端子	1	BsBM (黄銅)	ニッケルめっき M4×6
10	蝶ナット	2	SPC (鋼板)	亜鉛めっきクロメート処理
11	器具取付けねじ	3	SUS (ステンレス鋼)	M6×12
12	コード押え	1	SPC (鋼板)	亜鉛めっきクロメート処理
13	保護チューブ	2	ガラス編組チューブ	L=120 Ø5



安全上のご注意

警告

- 次の場所では使用できません。
 - 20℃～35℃の温度以外の場所。
(施工時の一時的な点灯確認以外で日中点灯はしないでください。)
 - 海上や臨海部などの重塩害地。
 - めっき工場、温泉浴室など腐食性ガス、蒸気、液体に曝される場所。
 - プールや浴室などの高温多湿気流内。
 - 器具に1mを超える新雪もしくは相当する積雪、氷結がある恐れのある場所 (これに相当する場所で使用する場合は、雪・氷の除去を行う必要があります。)
 - 風速60m/秒を超える強風の吹く恐れのある場所。
 - 激しい震動・衝撃の加わる場所、振動などの常時震動のある場所。
- 本器具は必ず、適合アーム・電源ユニットと組合わせてご使用ください。
- 上向き取付用専用器具です。下向き、横向き取付けしないでください。漏水による感電、火災の原因、器具落下の原因となります。
- 器具を安全に使用して頂くために取扱説明書を参照してください。

受圧面積 (m ²)	0.07
風力係数	0.7

仕 様
仕 上: アクリル焼付塗装
標 準 色: グレー (マンセルN7)

屋外用 (防雨形)

電圧 (V)	適合ランプ	質量 (kg)	形 名	LEDG-04421
100	LDT532N-G	3.0	品 名	
200	LDT532L-G			
242	LDT528N-G			
	LDT528L-G			東芝LED照明器具
承認	担当	図 番	AA2016-55582-01	
鈴木	渡邊	東芝ライテック株式会社		
単位 mm	第三角法			