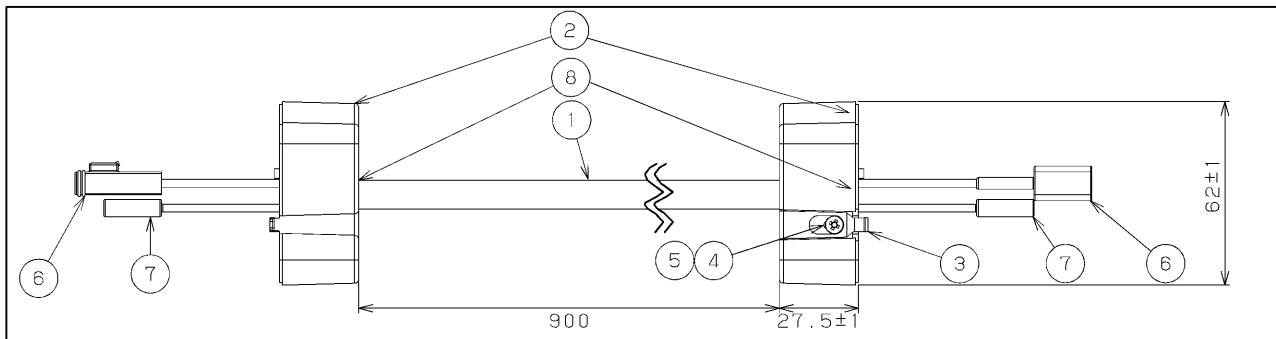
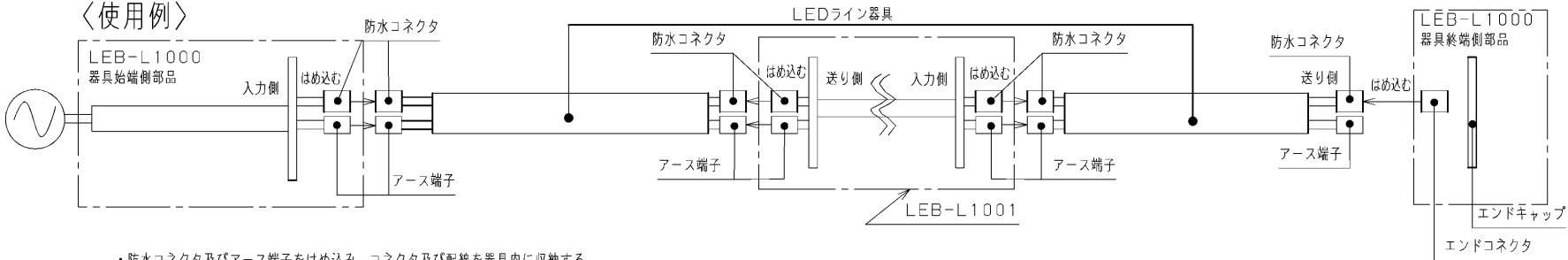


延長ケーブル LEB-L1001

部番	部品名	個数	材質	摘要
1	ケーブル	1	2PNC1 (キャプタイヤケーブル)	-
2	エンドキャップ	2	PC (ポリカーボネート樹脂)	-
3	LEDL収納部フタ用ツメ	2	PC (ポリカーボネート樹脂)	-
4	Sタイトねじ	2	SUS (ステンレス鋼)	M3×10
5	ナット	2	SUS (ステンレス鋼)	M3
6	防水コネクタ	2	PBT樹脂	-
7	アース端子	2	PA (ポリアミド樹脂)	-
8	パッキン	4	EPDMゴム	-



〈使用例〉



- ・防水コネクタ及びアース端子をはめ込み、コネクタ及び配線を器具内に収納する。
- ・収納部フタに付属しているツメを器具にはめ込み、ねじで固定する。

ご注意

- 1) 引っ張ったり、被覆に傷をつけないでください。
- 2) コネクタはカチッと音がなるまではめ込んでください。
- 3) 改造などによる変更はしないでください。

電圧 (V)	適合ランプ	質量 (kg)	形 名 品 名	LEB-L1001	●
-	-	0.16	延長ケーブル		
承認	担当	図 番	AA2016-55584-01		
鈴木	石坂	東芝ライテック株式会社			
単位 mm	第三角法				