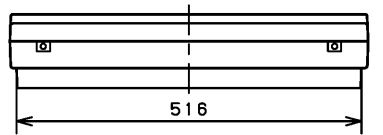
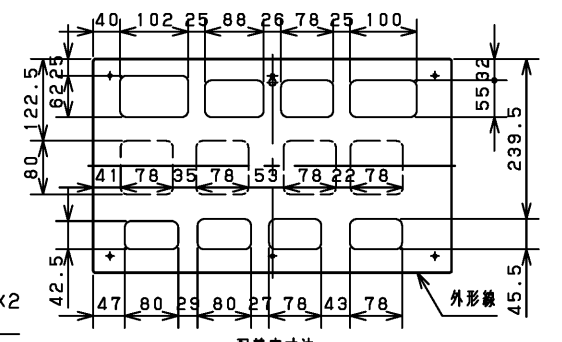
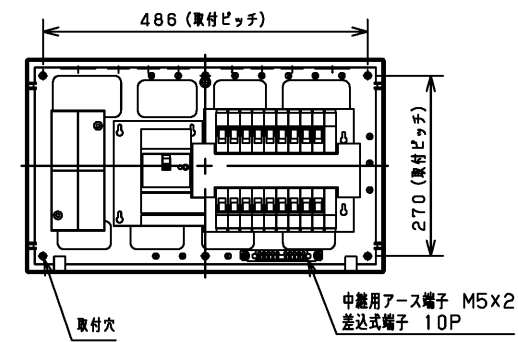
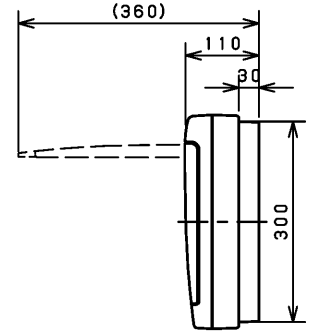
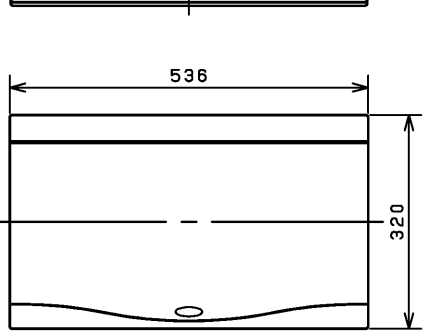
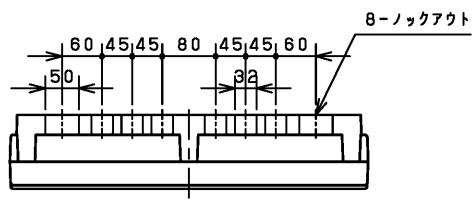


L) リミッタスペース  
 主幹 ELB 3P 50AF/40AT F30mA (中性線欠相保護付) (LBK58WN)  
 分岐 PMCB 2P 30AF/20AT (1E) 100V X 14 (NSBN31TA)  
 PMCB 2P 30AF/20AT (2E) 100V X 4 (NSBN32TA)  
 PMCB 2P 30AF スペース X 2



高信頼ラベル表示品



薄型分岐ブレーカ (20A以下) の2次側配線は連結端子構造のため、Φ1.6・Φ2.0の単線専用です。より線・Φ2.6の単線を使用の際は、専用の挿圧着端子 (別売) をご利用ください。

|                                      |          |           |                |      |                |                |    |    |    |    |                |
|--------------------------------------|----------|-----------|----------------|------|----------------|----------------|----|----|----|----|----------------|
| 定格電流 60A※ (母線サイズ 14mm <sup>2</sup> ) | キャビネット仕様 |           | 東芝住宅用分電盤       |      |                |                |    |    |    |    |                |
|                                      | 形式       | 露出・半埋込共用型 | TFNCB 13E4-182 |      |                |                |    |    |    |    |                |
| その他の構成                               | 材質       | ボデー       | プラスチック (難燃性樹脂) | 品名   | TFNCB 13E4-182 |                |    |    |    |    |                |
|                                      |          | カバー       | プラスチック (難燃性樹脂) |      | 登録商標           | TFNCB 13E4-182 |    |    |    |    |                |
| 備考<br>リミッタ電線は商品に同梱しています              | 色彩       | ボデー       | マンセル値<br>N-9.5 | A3基準 | 尺度             | 1:8            | 承認 | 鳥居 | 担当 | 鎌田 | 第三角法<br>単位: mm |
|                                      |          | カバー       | マンセル値<br>N-9.5 |      |                |                |    |    |    |    |                |

※主幹75Aへの変更が可能です。ただし、母線サイズは22mm<sup>2</sup>となります。

施工の際は説明書に従い作業を行ってください。  
 日本国内専用 (Use only in Japan)