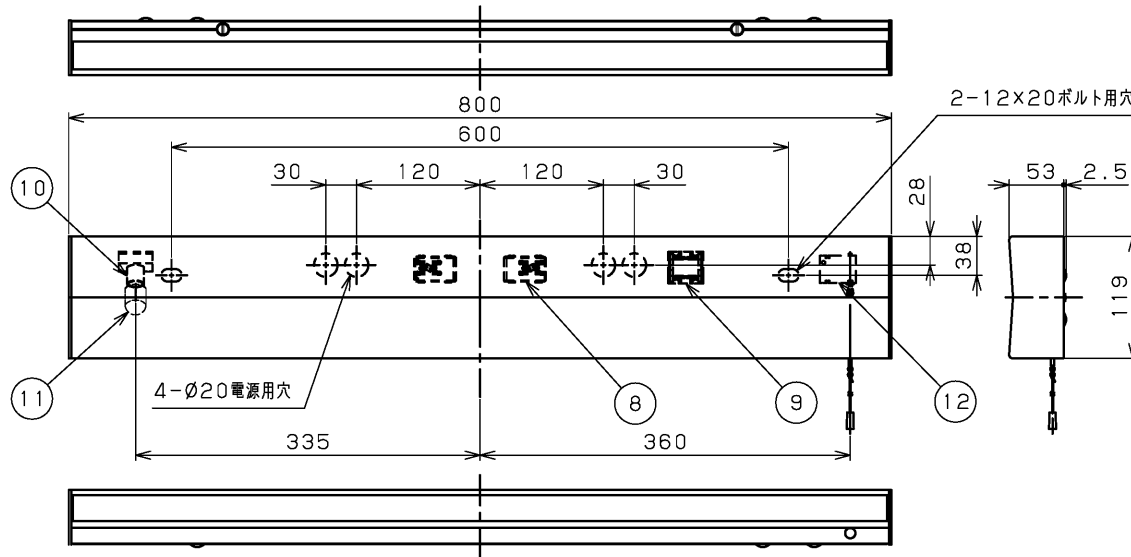
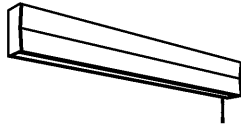


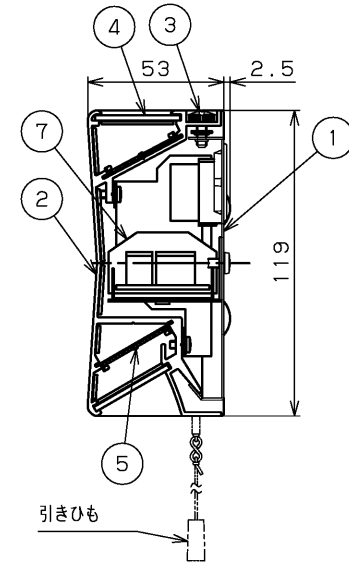
【基本特性 (周囲温度25℃時)】

上部照明	入力電圧 (V)	AC100
	入力電流 (A)	0.252
	消費電力 (W)	25.0
	相関色温度※1 (K)	4000
下部照明	入力電圧 (V)	AC100
	入力電流 (A)	0.128
	消費電力 (W)	12.5
	相関色温度※1 (K)	4000
	演色評価数※1 (Ra)	83

※1 保証値ではありません。



部番	部品名	個数	材質	摘要
1	本体	1	SGC (緑豆めっき鋼) t0.8	—
2	灯体	1	AC (アルミ鋳物)	メラミン焼付塗装 (白)
3	灯体固定ねじ	2	BsBM (黄銅)	—
4	カバー	2	PMMA (アクリル樹脂) t2.0	乳白
5	LEDモジュール	2	—	白色
6	コネクタ	2	PA (ポリアミド樹脂)	—
7	電源ユニット	2	—	LEK-245016A12D
8	端子台	2	PA (ポリアミド樹脂)	DFC-3620
9	端子台	1	PBT樹脂	DFC-2601 (調光用)
10	常夜灯ソケット	1	PBT樹脂	DIS-2916
11	常夜灯	1	—	LDT1L-H-E12 0.5W
12	切替スイッチ	1	UF (ウレア樹脂)	3段切替



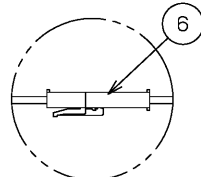
E-CORE™
【イー・コア】
LED ベースライト

⚠ 安全に関する警告

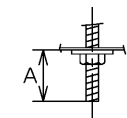
・本器具は屋内専用です。軒下などで雨水の降り込みや湿気をおびる場所で使用しますと火災の原因となります。

⚠ 安全に関するご注意

・本器具は、5℃～35℃の温度範囲で使用するように設計してあります。高温で使用しますと火災の原因となります。
 ・直射日光の当たる場所で使用しないでください。
 変色・変形・火災・短寿命の原因となります。
 ・本器具は屋内専用ですので、風が吹く場所には使用できません。そのまま使用しますと器具落下の原因となります。また屋外や、水気・湿気のある場所、油などの付着しやすい場所、及び腐食性ガス等の発生する場所では使用できません。器具落下、感電の原因となります。
 ・本器具は壁付専用です。指定以外の取り付けを行うと火災・器具落下の原因となります。
 ・LEDを直視しないでください。
 ・端子台の送り容量は20A以下でご使用ください。



コネクタで電源ユニットとLEDバーを接続します。



A寸法は20mmを超えないようにしてください。
 取付けボルトを使用した時の器具内寸法

使用上の注意

- LED素子には光色、明るさにバラツキがあるため、同じ形名の商品でも光色、明るさが異なる場合があります。ご了承ください。
- 調光レベルが下限近くの状態ではLED素子の明るさが低下するため、光色、明るさのバラツキがわかりやすくなる場合があります。ご了承ください。
- 組み合わせる調光制御装置や使用環境によって、調光レベルが下限近くの状態では、複数の器具を1つの調光器で制御する場合に個々の消灯タイミングが異なります。
- 本器具は、上部照明 (約5%～100%連続調光) と下部照明 (100V専用) の2回路になっています。下部照明のプルスイッチの切り替えは、下部照明→常夜灯→消灯の順序になります。

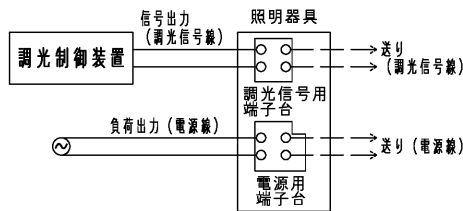
電圧 (V)	点灯方式	消費電力 (W)	形名	LEDB-30901PW-LD1 (1/2)
100	LD	3.6	品名	
承認	担当	図番	AA2015-50367-02	
石川	小宮山	番	東芝ライテック株式会社	
単位 mm	第三角法			

調光制御装置の施工上の注意

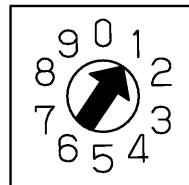
下記の調光制御装置をご使用して調光をおこなうことができます。
調光制御装置と組み合わせてご使用になる場合は次の点にご注意ください。

コントロールクス (FLコントロールクスPD) をご使用の場合

- ①FLコントロールクスPDは必ず下記に示す製品をご使用ください。
 - ・・・・DF-70170-PD (100V~242V用)
 - DF-70171-PD (100V~242V用)
- ②その他のコントロールクスとは適合しません。
- ③電源線 (2線)、調光線 (2線) が必要になります。
- ④コントロールクスと照明器具との総配線長は200mm以下としてください。
- ・その他コントロールクスの施工上の注意についてはそれぞれ個別のサービス図面または、取扱説明書をお読みください。
- ・器具への結線の際、電源用と調光信号用の端子台を間違わないように接続してください。誤配線しますと電源ユニットが壊れます。
- ・調光信号線は、 $\phi 0.9$ 、 $\phi 1.2$ の銅単線 (CPEV) 又は警報用電線 (AE線) をご使用ください。



調光制御装置との結線図



DF-70170-PD
コントロールクス設定スイッチ図

E-CORE™
[イー・コア]
LEDベースライト

電圧 (V)	点灯方式	質量 (kg)	形名	LEDB-30901PW-LD1 (2/2)
100	LD	3.6	品名	
承認				図番
石川				
担当				AA2015-50367-02
小宮山				
単位	mm	第三角法	東芝ライテック株式会社	