

**TOSHIBA** (2014.10.003) 2019.03.003

【施工上の注意】

- 1) 埋込み寸法はφ150(±2)mmです。
- 2) 天井取付け厚さは5mm~25mmです。
- 3) 天井裏高さは器具高さよりも5cm以上必要です。  
天井裏高さを確保できない場合、器具が天井裏で干渉し取付けできないことがあります。
- 4) 本体を斜めに傾けて、端子台方向から埋込み穴に挿入してください。  
挿入方向を間違えますと、天井材の破損・器具の落下の原因となります。

調光対応器具

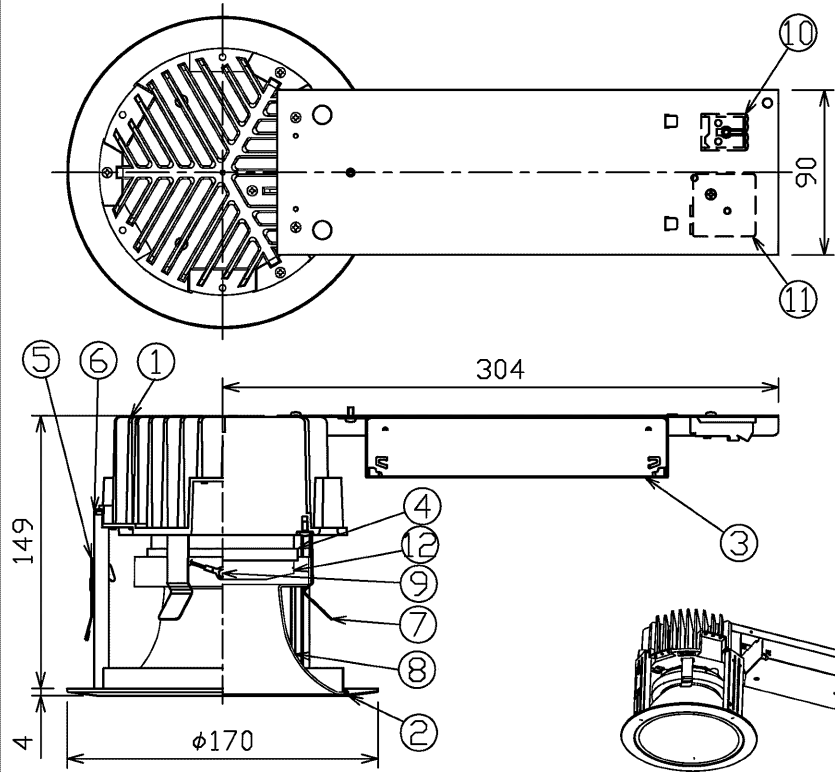
- ・専用の調光制御装置との組み合わせで調光をすることができます。
- ・非調光用途として使用される場合には、調光信号線の接続をせずに使用することが可能です。
- ・電源ユニットは定電流出力制御です。

【基本特性(周囲温度25℃)】

入力電圧 (V)	AC100	AC200	AC242
周波数 (Hz)	50/60		
入力電流 (A)	0.503	0.254	0.218
消費電力(*1) (W)	49.9	48.6	48.6
ビーム角(*2) (度)	70		
全光束(*2) (lm)	5,490		
固有エネルギー消費効率(*2) (lm/W)	110.0	113.0	113.0
相関色温度(*2) (K)	5000		
演色評価数(*2) (Ra)	70		

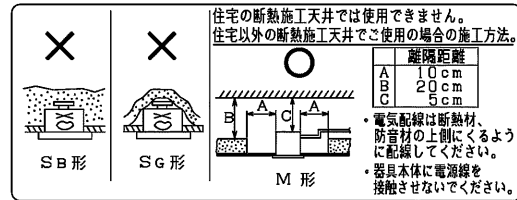
\*1 : コントロルのボリューム調整による消灯時の待機電力は1.0W以下です。  
\*2 : 保証値ではありません。

部番	部品名	個数	材質	摘要
1	本体	1	ADG(アルミダイカスト)	アクリル焼付塗装(パージンホワイト)※
2	化粧枠	1	SPC(鋼板)	ポリエステル粉末塗装(パージンホワイト)※
3	電源ユニット	1	—	—
4	ソケット	1	—	—
5	取付け金具	3	SUS(ステンレス鋼)	—
6	シャーシ	3	SGC(消磁鉄粉めっき鋼板) t1.0	—
7	取付けばね	3	SUS(ステンレス鋼)	—
8	反射鏡	1	AIP(アルミニウム板)	梨地仕上げ
9	落下防止ワイヤ	1	SUS(ステンレス鋼)φ0.8	—
10	端子台	1	PC(ポリカーボネート樹脂)	DFC-5601(信号用)
11	端子台	1	PP(ポリプロピレン樹脂)	DFC-3629(電源用)
12	LEDモジュール	1	—	—

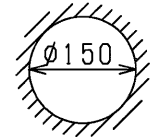
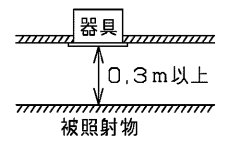


△ 安全に関するご注意

- ・住宅の断熱施工天井では使用できません。
- ・天井埋込み専用器具です。傾斜天井・やわらかい天井(ロックワール等)には取り付けしないでください。指定以外の取り付けを行うと、天井材の破損、器具の落下の原因となります。
- ・本器具は、5℃~35℃の温度範囲で使用するように設計してあります。高温で使用すると火災の原因となります。
- ・器具の送り容量は15Aです。容量を超えると発熱・火災の原因となります。また、照明器具以外の負荷は接続しないでください。
- ・電源線を確実に接続してください。
- ・この器具は断熱施工不可のため、断熱材のある天井でご使用の場合には、下図のような施工が必要となります。指定外の施工を行うと火災の原因となります。
- ・安全上LEDを直視することはおやめください。



※参考マンセル値: 5.7Y 9.0/0.6



屋内用

電圧 (V)	100	適合ランプ	—	質量 (kg)	1.7	形名	LEDD-55021N-LD9
	242					品名	東芝LED照明器具
承認	担当	図番	AA2014-52199-04 (1/2)				
山野井	中山		東芝ライテック株式会社				
単位 mm	第三角法		日本国内専用 (Use only in Japan)				

【各制御装置の最大接続台数】

制御識別	シリーズ名	品名	制御機型名	電源電圧	接続可能台数	
調光	コントロールクス	FL コントロールクス PD	DF-70170-PD	100	45	
				200	50	
				242	50	
			DF-70171-PD	100	50 (単独取付け時)	
				200	30	
				242	50 (連結取付け時)	
	MESL	調光信号 増幅器	DF-20202AD2	-	350 (1系統当り) ×2系統	
				MESL 調光 センサ	TMTS01B	91 (3系統合計)
					TMTS02B	
					TMTS03A TMTS04A	36
	T/U	TMFL51A	100	50		
			200	50		
		242	50			
SESL	SESL3	DF-20206ZD7, XD7	-	36		
		DF-20207ZD7, XD7	-	36		
	SESL2	DF-20204MXD7, ZD7	-	130 (3系統合計)		
		照明制御 コントローラ	DF-70403	-	120 (1系統165台)	
	ON OFF	MESL	接点出力T/U	TMURB641A	100	18
TMURB642A				200	34	
T/U付6A リレーユニット			TMURT642B	242	29	
			リレー制御 T/U	TMRR01C	100	60
			TMRR02C	200	71	
				242	59	
SESL		人感センサ 別置形電源	DF-20204-YS1 (100V用)	100	12	
			DF-20204-YS2 (200V用)	200	14	
E' SWIDE WIDE I		人感スイッチ (屋内用/2線式)	WDG8031		6	
			天井取付け用 (4線式)	NDG1821(W/W)	100	9
	天井取付け用 8Aタイプ (4線式)	NDG1841(W/W)		9		
		NDG1871		9		
		NDG1851(W/W)	200	9		
	屋内壁付け用(4線式) 天井取付け・換気扇 連動用(4線式)	NDG1871-2	100	6		
		NDG1832(W/W)	100	3		
壁スイッチ	WDG1111	100	45			
	WDG1113と同等の 機械的スイッチ	200	71			
		242	59			

【使用上の注意】

- LED素子には光色、明るさにバラツキがあるため、同じ形名の商品でも光色、明るさが異なることがあります。ご了承ください。
- 調光レベルが下限近くの状態ではLED素子の明るさが低減するため、光色、明るさのバラツキがわかりやすくなる場合があります。ご了承ください。
- 組み合わせる調光制御装置や使用環境によって、調光レベルが下限近くの状態では、複数の器具を1つの調光器で制御する場合に個々の消灯タイミングが異なります。
- 調光制御装置からの距離によっては調光動作にバラツキが生じる場合があります。
- 各制御装置へ接続する場合は最大接続台数については次頁をご確認ください。
- 器具と被照射物との距離は0.3m以上離してください。距離を保たないと被照射物の変色、変形の原因となります。
- 埋込み穴を開ける際は専用工具を用いて開けてください。

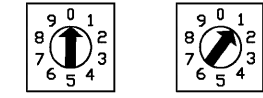
【調光制御装置の施工上の注意】

下記調光制御装置を使用して調光(約5%~100%(全光)、0%~100%(全光))を行うことができます。調光制御装置と組み合わせてご使用の場合は次の点にご注意ください。

1) コントロールクス(FLコントロールクスPD)をご使用の場合

- FLコントロールクスPDは下記に示す製品をご使用ください。
  - DF-70170-PD
  - DF-70171-PD

- 上記コントロールクスの設定スイッチは、以下の仕様を参考に右図のようにセットしてください。フェード機能・・・徐々に光が明るく又は、暗く変化する機能です。



ダイヤル設定0      ダイヤル設定1  
設定スイッチの設定

- 「約5%~100%(全光)」フェード機能あり→ダイヤル設定1

- 「0%~100%(全光)」フェード機能あり→ダイヤル設定0

- ※0%~約5%の間は、調光できません。
- ※調光時の消灯・・・フェードしながら消灯します。
- ※調光時の点灯・・・0%~調光した場合は、フェードします。
- 途中の調光(例:約5%~、80%~)状態からは、フェードしません。
- ※スイッチON/OFF時・・・フェード機能は、ありません。

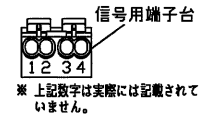
- その他のコントロールクスと組み合わせてご使用の場合は別途お問い合わせください。

- ※白熱電球用コントロールクス(2線式)と組み合わせて使用することはできません。火災の原因となります。

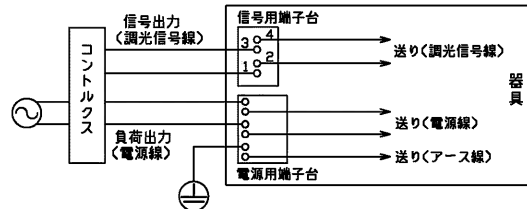
- 電源線(2線)、調光信号線(2線)が必要になります。
  - 電源線 φ1.6, φ2.0単線 ストリップ長13±1mm
  - 調光信号線 φ0.9~φ1.2軟銅線(CPEV)またはAE線 ストリップ長9±1mm

- コントロールクスと照明器具との配線長は200m以下としてください。ただし、コントロールクスと照明器具までの距離によっては調光動作にバラツキが生じる場合があります。

- 2) その他SESL、MESLと組み合わせてご使用の場合は別途お問い合わせください。



【調光制御装置の配線図】



電圧(V)	100	適合ランプ	質量(kg)	1.7	形名	LEDD-55021N-LD9
	242				品名	東芝LED照明器具
承認	担当	図番	AA2014-52199-04 (2/2)			
山野井	中山	東芝ライテック株式会社				
単位 mm	第三角法					

日本国内専用 (Use only in Japan)