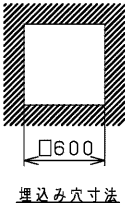


取付けボルトを使用した場合の器具内寸法  
注) A寸法は、25mmを超えないようにしてください。



**安全に関する警告**

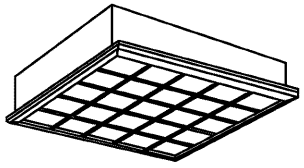
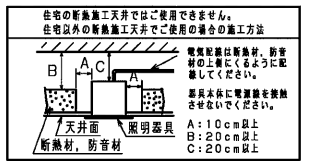
・本器具は屋内専用です。軒下などで雨水の降り込みや湿気湿気をおびる場所で使用しますと火災の原因となります。

**安全に関するご注意**

・本器具は、5℃～35℃の温度範囲で使用するように設計してあります。高温で使用しますと火災の原因となります。  
・本器具は屋内専用です。屋外や、水気・湿気のある場所及び腐食性ガスなどの発生する場所では使用できません。  
・器具落下・感電の原因となります。  
・この器具は断熱施工不可です。断熱材・防音材を使用する場合には、器具にかぶせたり、密着して使用しないでください。火災の原因となります。右図を参照してください。  
・LEDを直視しないでください。  
・端子金の送り容量は20A以下でご利用ください。  
・二次電圧が150Vを超えますので、100V入力のご使用の場合でもアース工事は確実に行ってください。



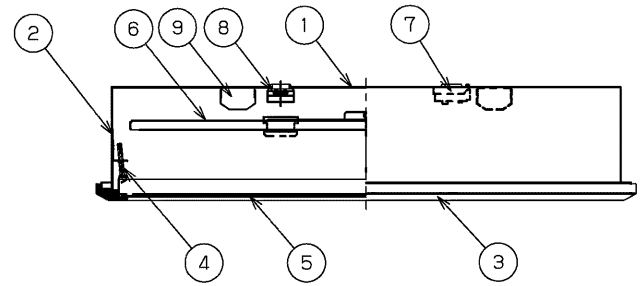
・天井埋込み専用器具です。傾斜天井・変り天井(ロックウールなど)には取り付けしないでください。指定以外の取り付けを行うと器具落下の原因となります。  
器具の取付け方  
断熱材、防音材をご使用の場合は下図のように施工してください。



**使用上の注意**

- LED素子には光色、明るさにバラツキがあるため、同じ形名の商品でも光色、明るさが異なる場合があります。ご了承ください。
- 調光レベルが下限近くの状態ではLED素子の明るさが低下するため、光色、明るさのバラツキがわかりやすくなる場合があります。ご了承ください。
- 組み合わせる調光制御装置や使用環境によって、調光レベルが下限近くの状態では、複数の器具を1つの調光器で制御する場合に個々の消灯タイミングが異なります。

| 部番 | 部品名      | 個数 | 材質               | 摘要             |
|----|----------|----|------------------|----------------|
| 1  | シャーシ     | 1  | SGC (鋼板めっき) t0.6 | —              |
| 2  | 反射板      | 1  | SPC (鋼板) t0.6    | 塗装 (白)         |
| 3  | 木枠       | 1  | 白木               | —              |
| 4  | 枠取付けばね   | 2  | SWRH (硬鋼線材)      | 亜鉛めっき          |
| 5  | カバー      | 1  | PMMA (アクリル樹脂)    | 乳白             |
| 6  | LEDモジュール | 1  | —                | 温白色            |
| 7  | 端子台      | 1  | PP (ポリプロピレン樹脂)   | DFC-3621       |
| 8  | 端子台      | 1  | PBT樹脂            | DFC-2601 (調光用) |
| 9  | 電源ユニット   | 2  | —                | LEK-580016A12D |



**【基本特性 (周囲温度25℃時)】**

|              |       |       |       |
|--------------|-------|-------|-------|
| 入力電圧 (V)     | AC100 | AC200 | AC242 |
| 入力電流 (A)     | 0.744 | 0.384 | 0.323 |
| 消費電力 (W)     | 77    | 75    | 75    |
| 相関色温度※1 (K)  | 3,500 |       |       |
| 演色評価数※1 (Ra) | 83    |       |       |

※1保証値ではありません。

| 組合せ形名              | 本体形名             | アクセサリ形名  |
|--------------------|------------------|----------|
| LEDR-161171WWK-LD9 | LEDR-61121WW-LD9 | F-54141L |

|           |      |         |                 |                    |
|-----------|------|---------|-----------------|--------------------|
| 電圧 (V)    | 点灯方式 | 質量 (kg) | 形名              | LEDR-161171WWK-LD9 |
| 100   242 | LD   | 9.8     | 品名              | (1/2) 東芝LED照明器具    |
| 承認        | 担当   | 図番      | AA2014-50956-02 |                    |
| 石川        | 小宮山  | 番       | 東芝ライテック株式会社     |                    |
| 単位 mm     | 第三角法 |         |                 |                    |

日本国内専用 (Use only in Japan)

**調光制御装置の施工上の注意**

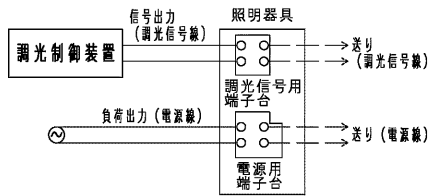
下記の調光制御装置をご使用して調光（約5%～100%（全光））を行うことができます。  
調光制御装置と組み合わせてご使用になる場合は次の点にご注意ください。

**I. SESLをご使用の場合**

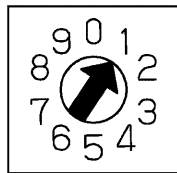
- ① SESLは必ず下記に示す製品をご使用ください。
  - ・あかりセンサタイプ…DF-20206XD7（100V～242V用）  
DF-20207XD7（100V～242V用）  
DF-20204MXD7（100V～242V用）
  - ・あかり+人感センサタイプ…DF-20206ZD7（100V～242V用）  
DF-20207ZD7（100V～242V用）  
DF-20204MZD7（100V～242V用）
  - ・パネルタイプ…DF-70403（100V～242V用）
- ② 電源線（2線）、調光線（2線）が必要になります。
- ③ 電源線は、SESL用と器具用の2系統必要となります。

**II. コントルクス（コントルクスPD）をご使用の場合**

- ① コントルクスPDは必ず下記に示す製品をご使用ください。
  - ・DF-70170-PD（100V～242V用）
- ② 「電源線（2線）、調光線（2線）」が必要になります。
- ③ コントルクスと照明器具との配線最長は200m以下としてください。
- ・その他SESL、コントルクスの施工上の注意についてはそれぞれ個別の商品図面または、取扱説明書をお読みください。
- ・器具への結線の際、電源用と調光信号用の端子台を間違わないように接続してください。  
「誤結線しますと電源ユニットが壊れます。」
- ・調光信号線は、φ0.9、φ1.2の軟銅線（CPEV）  
または、警報用信号線（AE線）をご使用ください。
- ④ コントルクスの設定スイッチを図のように操作してください。  
コントルクスの設定スイッチ操作を行わない場合、ランプ表面の明るさが均一にならないことがあります。性能としては問題ありません。



調光制御装置との結線図



DF-70170-PD  
コントルクス設定スイッチ図

**制御機器へ接続する場合の最大接続台数（参考）**

| 制御種別   | シリーズ名                      | 品名           | 形名           | 電源電圧    | 接続可能台数 |    |
|--------|----------------------------|--------------|--------------|---------|--------|----|
| 調光     | コントルクス                     | FLコントルクスPD   | DF-70170-PD  | 100     | 15     |    |
|        |                            |              |              | 200     | 13     |    |
|        |                            |              |              | 242     | 10     |    |
|        | SESL                       | SESLセンサ      | DF-20206ZD7  | 100-242 | 10     |    |
| ON/OFF | MESL                       | 接点出力T/U      | TMURB641A    | 100     | 6      |    |
|        |                            |              |              | 200     | 12     |    |
|        |                            |              |              | 242     | 10     |    |
|        |                            |              | TMUR64A      | 100     | 6      |    |
|        |                            |              |              | 200     | 10     |    |
|        |                            |              |              | 242     | 8      |    |
|        | T/U付BAリレーユニット              | TMURT642B    | TMUR64A      | 100     | 6      |    |
|        |                            |              |              | 200     | 12     |    |
|        |                            |              |              | 242     | 10     |    |
|        |                            |              | リレー制御T/U     | TMRR01C | 100    | 15 |
|        |                            |              |              |         | 200    | 13 |
|        |                            |              |              |         | 242    | 10 |
| SESL   | 人感センサ別置形電源ON/OFFタイプ*4A定格制御 | DF-20204-YS1 | 100          | 4       |        |    |
|        |                            |              | DF-20204-YS2 | 200     | 7      |    |

**III. 制御機器との組み合わせに対する注記事項**

以下の2点について、器具のS図・取扱説明書等に記載すること。

- ① 調光器と照明器具とを別系統の電源により給電する場合、調光器側の開閉器のON/OFFにて照明器具が一瞬消灯する場合があります。  
本動作は調光器の信号出力に反応した正常動作であり問題ではありません。
- ② 片切りスイッチを接地側に取り付けた場合、消灯後もLEDモジュールが薄暗く発光する場合がありますので必ず非接地側（充電側）にお取り付けください。（接地極のない電源では両切りスイッチを推奨します。）

|                 |      |             |                 |                             |
|-----------------|------|-------------|-----------------|-----------------------------|
| 電圧 (V)          | 点灯方式 | 質量 (kg)     | 形名              | LEDR-161171WWK-LD9<br>(2/2) |
| 100<br> <br>242 | LD   | 9.8         | 品名              | 東芝LED照明器具                   |
| 承認              | 担当   | 図番          | AA2014-50956-02 |                             |
| 石川              | 小宮山  | 東芝ライテック株式会社 |                 |                             |
| 単位 mm           | 第三角法 |             |                 |                             |

日本国内専用 (Use only in Japan)