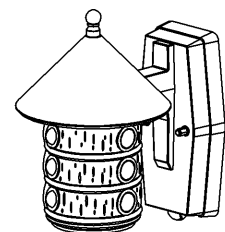
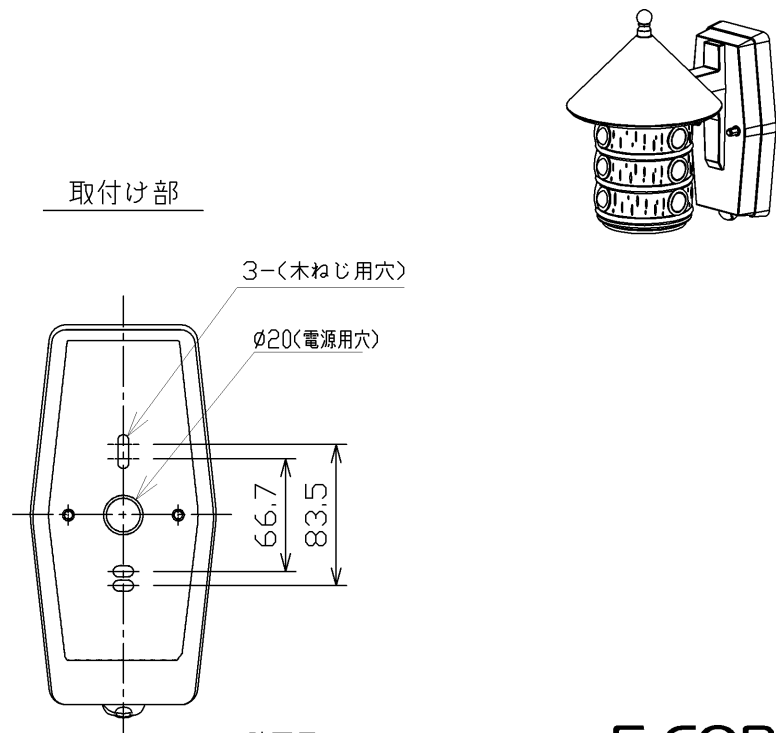
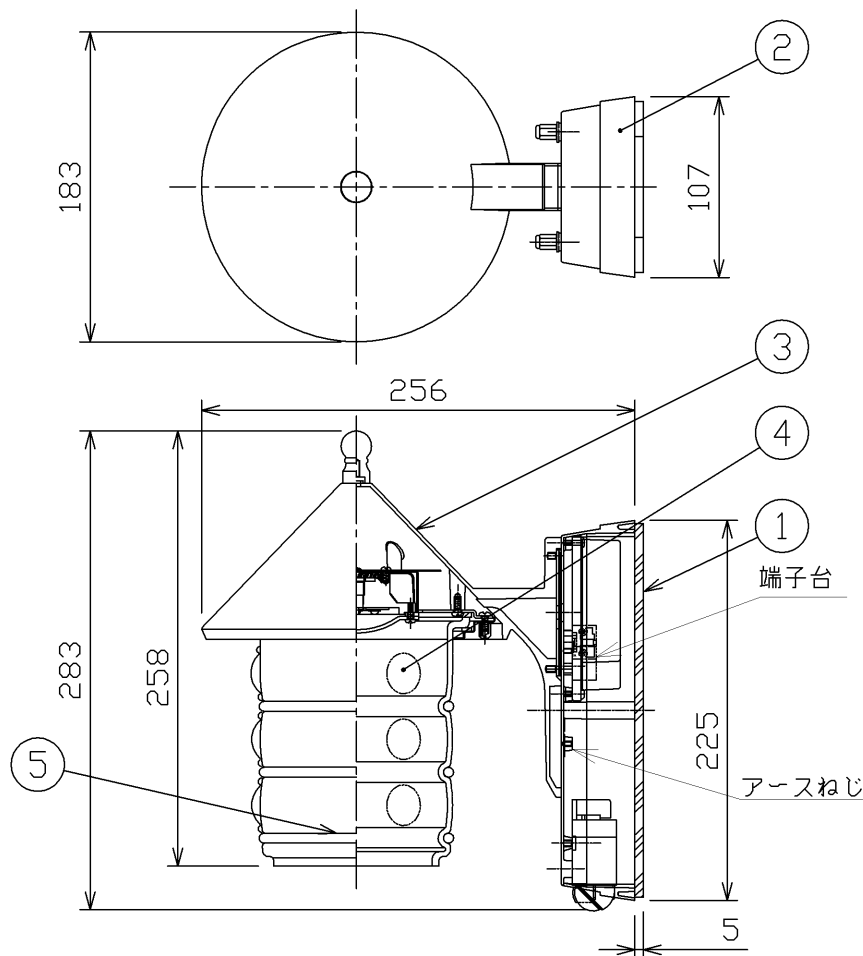


部番	部品名	個数	材質	摘要
1	ベースパッキン	1	EVAスポンジ	黒
2	フランジ	1	ADC(アルミダイカスト)	塗装(ダークブラウンアンティーク)
3	本体	1	ADC(アルミダイカスト)	塗装(ダークブラウンアンティーク)
4	カバー	1	ガラス	透明消し(石目模様)
5	飾り	3	SR(シリコンゴム)	黒



**⚠ 安全に関するご注意**

- この器具は、一般通常環境の屋外防雨形壁面取付け専用器具です。一般通常環境以外の所、天井、傾斜天井、浴室、サウナ風呂、湿気の多い所、床面では使用しないでください。落下・感電・火災の原因になります。
- 電源電圧は、器具銘板に記載されている電圧 ±6%以内で使用してください。また、電源周波数は器具銘板に従って正しく使用してください。感電・火災の原因になります。(インバータおよび白熱灯器具は50Hz・60Hz共通です)
- 器具の取付け面は、ベースパッキンの大きさ以上の平らな面に仕上げてください。感電・火災の原因になります。
- この器具は木ねじ取付け専用器具です。必ず木ねじ(2本)で補強材のある位置に取り付けてください。落下の原因になります。

Diagram showing the installation of the base pack on a wall. The base pack is labeled 'ベースパッキン', the mounting bracket is '取付け座', and the sealant is 'シール剤'. The reinforcement material is labeled '造営材'. The diagram shows the sealant being applied to the base pack and the reinforcement material being attached to the wall.

防雨用  
屋外壁面取付け専用  
調光不可・調光器との併用はできません LEDブラケット

**E-CORE™**  
[イー・コア]

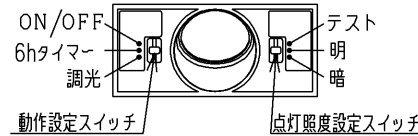
電圧(V)	適合ランプ	質量(kg)	形名
100	—	2.1	LEDB87947YL-LSX (1/2)
			品名 東芝LED照明器具
承認	担当	図番	
杉下	桑原	AA2014-50647-01	
単位 mm	第三角法	<b>東芝ライテック株式会社</b>	

日本国内専用 (Use only in Japan)

<生産完了 2017年10月31日>

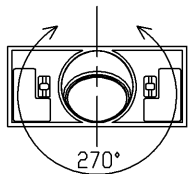
人感センサ

- この器具に付いている人感センサは、検知条件（点灯照度、動作設定）の調節が可能です。
  - 点灯照度設定スイッチにより、器具が点灯する周囲の明るさ（15Lx、45Lx）を選択することができます。
  - 動作設定スイッチにより、調光、6hタイマー、ON/OFFの3つのセンサモードが設定できます。
  - 点灯保持時間（感知エリアから人が離れた後、消灯するまでの時間）は60秒です。
- 周囲の照度が設定照度以下になった時、センサ作動状態となり、検知範囲内に人が入ると全灯状態になります。又、検知範囲内で人が動いている間は全灯し続け、人がいなくなったり静止すると点灯保持時間後、センサ作動状態に戻ります。
- 周囲の照度が設定照度以上の時は点灯しません。

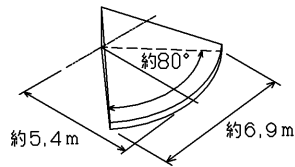


検知範囲（取付け高さ2m）

- 下図の範囲内に人が入ると検知し、器具が点灯します。



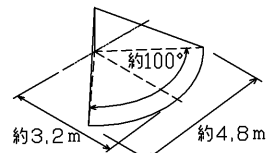
センサ回転角度



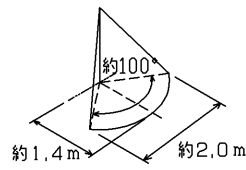
エリアマスクA



エリアマスクB



・エリアマスクAを使用し、感知範囲正面の場合



・エリアマスクBを使用し、感知範囲正面の場合

連続点灯をする場合（強制ON機能）

- 電源がONの状態ですぐ電源をOFFにして、約3秒以内にONに戻すと約1時間器具は全灯しつづけ、その後、弱点灯及び消灯状態に戻ります。



注意

- 人感センサは、赤外線の変化（動き）を検知するものです。よって動物（犬や猫）により作動することがあります。
- 取付け高さが変わると検知範囲も変わります。
- 夏場など周囲温度が高い場所や、冬場で肌の露出が少ない場合など、検知しにくくなる事があります。
- 検知範囲内であっても、人が全く動かない場合は検知しません。
- センサに向かって真正面より近づくと、検知距離が短くなる場合があります。
- 下記のような場合検知することがあります。
  - 検知範囲内にガスコンロなど大きな熱源がある場合。
  - 検知範囲内に風などでよくゆれるカーテンやふきんなどがある場合。
  - 人体検知レンズに直接蒸気などがあたる場合。

電圧 (V)	適合ランプ	質量 (kg)	形名
100	—	2.1	LEDB87947YL-LSX (2/2)
承認	担当	図番	東芝LED照明器具
杉下	桑原	AA2014-50647-01	
単位 mm	第三角法	東芝ライテック株式会社	

日本国内専用 (Use only in Japan)

<生産完了 2017年10月31日>