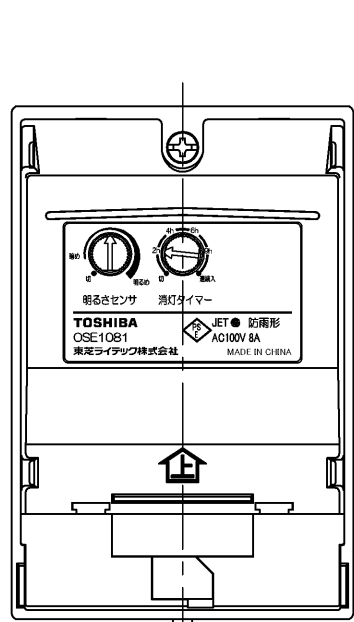
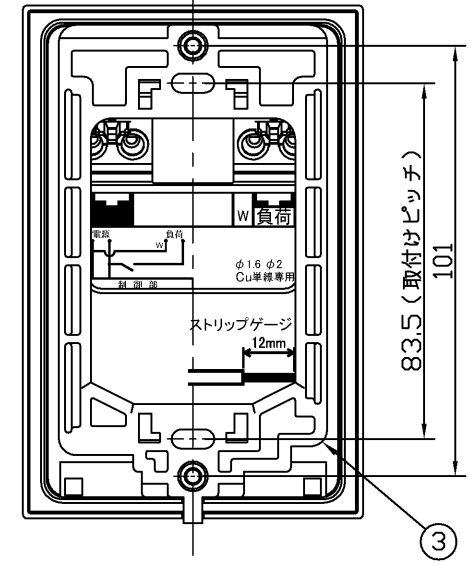
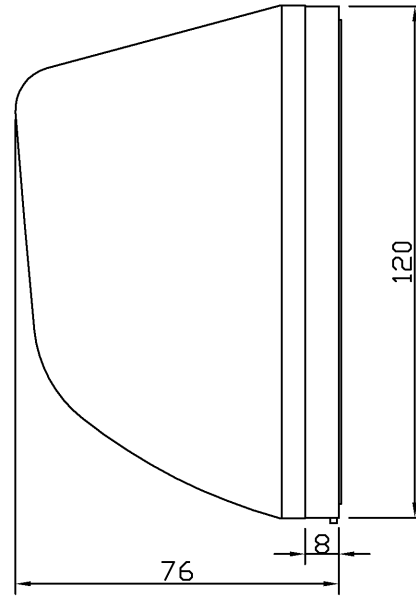
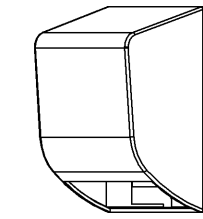
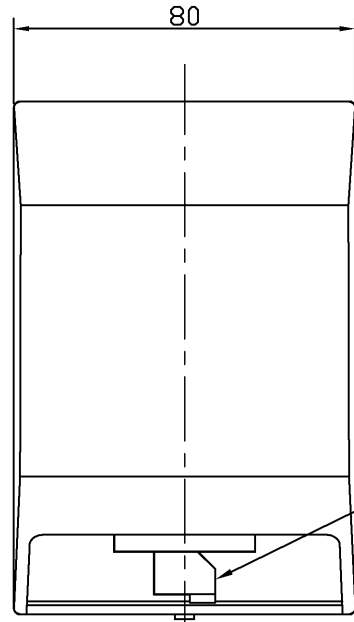


A
B
C
D
E
F

6	7	8		
部番	部品名	個数	材質	摘要
1	ねじカバー	1	AES樹脂	グレー
2	化粧カバー	1	AES樹脂	シルバー
3	絶縁サポート	1	ABS樹脂	緑
4	防水パッキン	1	EPDMゴム	グレー
5	本体	1	AES樹脂	グレー
6	明るさセンサー	1	-	-

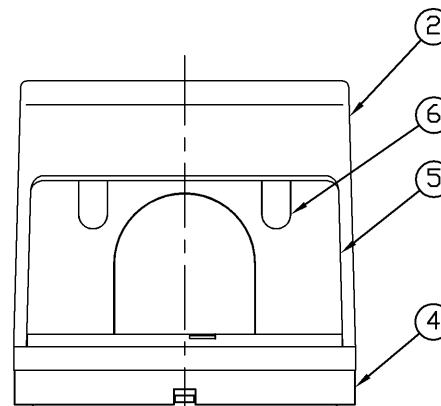


化粧カバーを外した状態



・適合配線 φ1.6, φ2.0 銅単線専用 (E's端子) です。
より線は使用できません。
※施工上の注意とご使用上の注意は取扱説明書をお読みください。

品名	電子式フォトスイッチ消灯タイマー付
定格電圧	AC100V (50Hz/60Hz)
定格容量	8A (有電圧)
消費電力	約0.8W
点灯照度	約5Lx~300Lx
消灯照度	点灯照度の3~10倍以下
規格	電気用品安全法



承認 APPROVED BY 鳥居	担当 CHARGED BY 後藤	名称 TITLE 電子式フォトスイッチ消灯タイマー付
TOSHIBA 東芝ライテック株式会社 TOSHIBA LIGHTING & TECHNOLOGY CORP.		形名 MODEL NO. OSE1081 (1/2) 図面番号 DRAWING NO. AA2013-01488-01
第三角法 3RD ANGLE PROJECTION	尺度 SCALE	単位 UNITS mm

日本国内専用 (Use only in Japan)

配線方法

結線図に従い電源と負荷の接続をしてください。



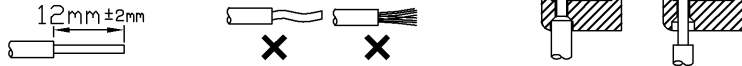
警告 発熱、焼損、火災の原因になります。

定格電圧：AC100V (必ずAC100Vで使用してください。)

適用電線：●1.6mm, 2.0mmの銅単線

曲がった電線及びより線は使用しないでください。

結線は電線を奥まで差し込んでください。

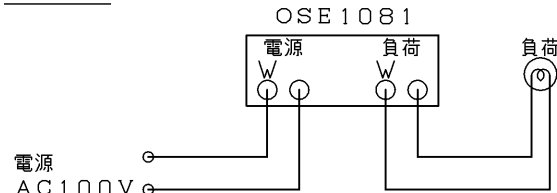


- 施工時、点検時には必ず主幹ブレーカ、及び主電源を切ってください。電源が入ったままの施工、点検は感電短絡の原因となります。
- 照明器具のお手入れは、「明るさセンサーつまみ」または「消灯タイマーつまみ」を「切」にしてください。「切」にしないと、感電やけの原因となります。
- カバーを外した状態で使用しないでください。絶縁不良や感電の原因となります。
- 絶縁サポート表面の「上」表示を上側にして取り付けてください。指定方向以外の取り付けは防水性がなくなり、感電や焼損による火災の原因となります。
- 取付面は凹凸のないように仕上げて防水効果をよくしてください。感電の原因となります。
- 電気工事士法により、この器具の施工は電気工事士でなければできません。
- 必ず適合負荷を定格容量内でご使用ください。定格容量外や適合負荷以外のご使用は絶対におやめください。

施工上のご注意

- 樹木や建物の陰になる場所には取り付けしないでください。
- 直接人工光が採光部に入るのを避けて設置してください。
- 反射の強い床面や金属板などから光の反射を受ける場所には取り付けしないでください。
- 強力な電気雑音が入る場所や電気雑音を発する機器の近くに設置しないでください。
- 腐食性ガスのある場所、揺害のおそれのある場所、高温多湿の場所には取り付けしないでください。
- 振動および落下衝撃が発生する場所では使用しないでください。
- 公共の場所などで触れられるおそれのある場所では、高めの位置に取り付けてください。
- 投げたり落したりしないでください。機構部や電子素子破損による故障の原因になります。
- 電気工事士法により、この器具の施工は電気工事士でなければできません。
- 負荷側配線を短絡させないでください。内部の電子素子が破損し、使用不可能になります。
- メガ測定は、本スイッチを外して測定してください。サージ保護素子などの劣化や破損の原因となります。

結線例



※結線方法の詳細は、施工説明書をご覧ください。

接続できる負荷と容量



警告 発熱、焼損、火災の原因になります。

- ご使用になる照明やランプは必ず以下の適合負荷の表にしたがってご使用ください。また以下の照明やランプ以外はお使用にならないでください。

LED照明	※1
蛍光灯(低力率)	300Wまで
蛍光灯(高力率)	480Wまで
蛍光灯(インバータ形)	480Wまで
蛍光灯(電球形)	16灯まで。1灯あたり白熱灯の100W相当以下。
白熱灯	800Wまで。ただし、1灯あたり100W以下。

※1

東芝ライテック(株)製のLED照明器具についてはカタログ等の接続台数一覧表をご覧ください。他メーカーのLED照明器具との組合せについては照明器具メーカーにご確認をおねがいします。入力電流8A・突入電流80A以下の範囲でご使用になれます。

以下の負荷にはご使用になれません。

- HIDなどの放電灯照明器具
- 人感センサ、温度センサ、調光回路等の制御回路を内蔵している照明器具
- 換気扇
- 電磁閉閉器

動作設定

動作の設定方法は取扱説明書をご確認ください。

使用上のご注意

- 電源を投入してから約40秒間は負荷へ通電状態となります。また、停電後の再起動時なども同様です。
- 明るさセンサー部分を汚したり着色したりしないでください。汚れると消灯しない場合があります。
- 明るさセンサー部分が汚れた場合は、乾いた布か水で濡らしてよく絞った布で表面を清掃してください。(検知部の劣化の原因となるため、薬品や洗剤での清掃はおやめください。)
- 明るさセンサーを定期的に清掃してください。
- フォトスイッチの交換時期は、約8年~約10年が目安です。ご使用環境やご使用状況により、機器の寿命が短くなる場合があります。

承認 APPROVED BY 鳥居	担当 CHARGED BY 後藤	名称 TITLE 電子式フォトスイッチ消灯タイマー付
TOSHIBA 東芝ライテック株式会社 TOSHIBA LIGHTING & TECHNOLOGY CORP.		形名 MODEL NO. OSE1081 (2/2)
第三角法 3RD ANGLE PROJECTION		図面番号 DRAWING NO. AA2013-01488-01
尺度 SCALE		単位 UNITS mm