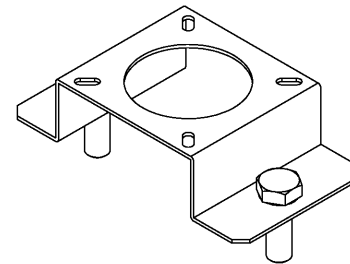


部番	部品名	個数	材質	摘要
1	取付け金具	1	SPC (鋼板)	メラミン焼付塗装 (黒)
2	六角ボルト	2	SWRM (軟鋼線材)	—
3	平座金	2	SPC (鋼板)	M10 三価クロメート 付属品
4	ばね座金	2	SPC (鋼板)	M10 三価クロメート 付属品
5	六角ナット	2	SWRM (軟鋼線材)	M10 三価クロメート 付属品

安全上のご注意	
⚠ 警告	<ul style="list-style-type: none"> 軒下・通路等の風にあたる場所、振動の激しい場所、雨にあたる場所、腐食性ガスが発生する場所、塩害地域では使用できません。そのまま使用しますと落下の原因となります。 高温 (40℃以上) 高湿 (85%以上) の場合では使用できません。そのまま使用されますと火災の原因となります。 アクセサリの改造、部品の交換はおやめください。落下、感電、火災の原因となります。 この金具は、必ず適合LED高天井器具と組み合わせて使用してください。 ちり、ほこりの多い場所には、使用しないでください。
⚠ 注意	<ul style="list-style-type: none"> 点灯中及び消灯直後は、器具が高温となっておりますので、手を触れないでください。火傷の原因となります。



屋内用

電圧 (V)	適合ランプ	質量 (kg)	形名	LEDX-20061Z
—	—	0.2	品名	
承認	担当	図番		
石田	山崎	AA2013-00082-02		
単位 mm	第三角法	東芝ライテック株式会社		