

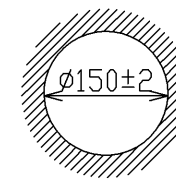
部番	部品名	個数	材質	摘要
1	本体	1	ADC(アルミダイカスト)	アルマイト処理(黒)
2	天板	1	SGC t0.5 (溶融亜鉛メッキ鋼板)	—
3	化粧枠	1	ADC(アルミダイカスト)	アクリル焼付塗装(パージンホワイト※)
4	取付けばね	3	SUP(ばね鋼鋼材) t0.4	—
5	端子台	1	PP(ポリプロピレン樹脂)	DFC-3629(SIカバー付き)
6	透光性カバー	1	PMMA(アクリル樹脂)	拡散 帯電防止仕様
7	LEDモジュール	1	—	電球色
8	電源ユニット	1	—	—
9	パッキン	1	EPDMゴム	白

※参考マンセル値: 5.7Y 9.0/0.6

【基本特性(周囲温度25℃)】

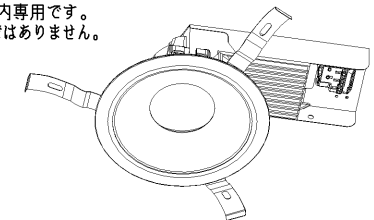
入力電圧 (V)	AC100	AC200	AC242
周波数 (Hz)	50/60		
入力電流 (mA)	102	54	46
消費電力(*1) (W)	10.0	10.0	10.1
ビーム角(*2) (度)	100		
全光束(*2) (lm)	860		
エネルギー消費効率(*2) (lm/W)	86.0	86.0	85.1
相関色温度(*2) (K)	3,000		
演色評価数(*2) (Ra)	85		

*1: 日本国内専用です。
*2: 保証値ではありません。



埋込み穴寸法

天井取付け厚さ: 5mm~25mm



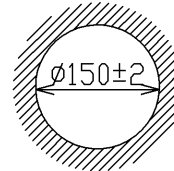
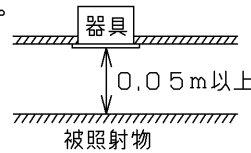
E-CORE™
[イー・コア]
LEDダウンライト

防水性能 防雨形(軒下用)

電圧 (V)	適合ランプ	質量 (kg)	形名	LEDD-09921ML-LS9 (1/2)
100 242	—	0.9	品名	
承認			担当	AA2012-00903-01
大里			中山	
単位 mm			第三角法	
東芝ライテック株式会社				

【使用上の注意】

- LED素子には光色、明るさにバラツキがあるため、同じ形名の商品でも光色、明るさが異なることがあります。ご了承ください。
- 器具と被照射物との距離は0.05m以上離してください。距離を保たないと被照射物の変色、変形の原因となります。
- 埋込み穴を開ける際は専用工具を用いて開けてください。



埋込み穴寸法

天井取付け厚さ:5mm~25mm

【施工上の注意】

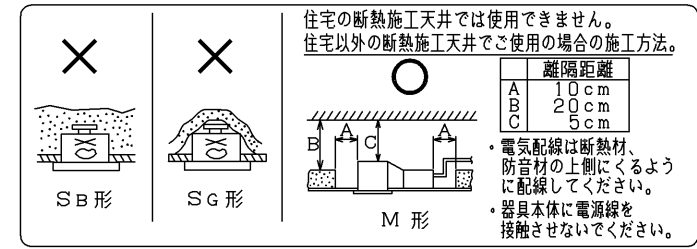
- 埋込み穴寸法はφ150(±2)mmです。
- 天井取付け厚さ5mm~25mmです。
- 本体を斜めに傾けて、端子台方向から埋込み穴に挿入してください。挿入方向を間違えますと、天井材の破損・器具の落下の原因となります。

【各制御装置の最大接続台数】

制御種別	シリーズ名	品名	形名	接続可能台数		
				100V	200V	242V
ON/ OFF	MESL	T/U付6Aリレーユニット	TMURB641A	55	50	40
			TMURB642A	55	50	40
			TMURT642B	55	50	40
		リレー制御T/U	TMRR01C	120	70	55
			TMRR02C	120	70	55
		SESL	人感センサ別置形電源	DF-20204-YS1	35	-
	DF-20204-YS2			-	20	-
	WIDE i E's	人感スイッチ (屋内用/2線式)	WDG8031	15	-	-
			NDG18112(WW)	15	-	-
		天井取付け用(4線式)	NDG1821(WW)	25	-	-
			NDG18211(WW)	25	-	-
		天井付け用8Aタイプ (4線式)	NDG1841(WW)	25	10	15
			NDG18212(WW)	25	10	15
		屋内壁付け用(4線式)	DG1831(WW)	15	-	-
		屋外壁付け用(4線式)	DG1871	15	-	-
		天井取付け・換気扇連動用 (4線式)	NDG1832(WW)	10	-	-
		壁スイッチ	WDG1111	120	70	55
	WDG1113と同等の 機械的スイッチ		120	70	55	

▲ 安全に関するご注意

- 住宅の断熱施工天井では使用できません。
- 天井埋込み専用器具です。傾斜天井・やわらかい天井(ロックワール等)には取り付けしないでください。指定以外の取り付けをおこなうと、天井材の破損、器具の落下の原因となります。
- この器具は器具下面側のみ防雨形です。サウナなど湯気、湿気の多い場所には使用しないでください。湿気の浸入による絶縁不良、感電の原因となります。また激しい雨や突風が吹き込む場所には使用しないでください。間違えて使用しますと器具、部品の落下及び絶縁不良、感電の原因となります。
- 器具は凹凸面に取り付けしないでください。凹凸面に取り付ける際にはあらかじめパテ等で平滑処理してから取り付けてください。また、背面より水のかかる場所へは設置しないでください。指定外の取り付けは、防水性が損なわれ湿気、水気の浸入による絶縁不良、感電の原因となります。
- 本器具は、5℃~35℃の温度範囲で使用するように設計してあります。高温で使用すると火災の原因となります。
- 器具の送り容量は20Aです。容量を超えると発熱・火災の原因となります。また、照明器具以外の負荷は接続しないでください。
- 電源線、アース線を確実に接続してください。アースが不完全な場合には感電の原因となります。
- この器具は断熱施工不可のため、断熱材のある天井でご使用の場合には、下図のような施工が必要となります。指定外の施工を行うと火災の原因となります。
- 安全上LEDを直視することはおやめください。
- この器具は調光器との併用はできません。誤って使用しますと破損・発煙の原因となります。



E-CORE™
[イーコア]
LEDダウンライト

電圧(V)		適合ランプ	容量(Kva)	形名	防水性能	防雨形(軒下用)
100 242	—	—	0.9	LEDD-09921ML-LS9 (2/2)		
承認	担当	図番		東芝LED照明器具		
大里	中山	AA2012-00903-01				
単位 mm	第三角法	東芝ライテック株式会社				