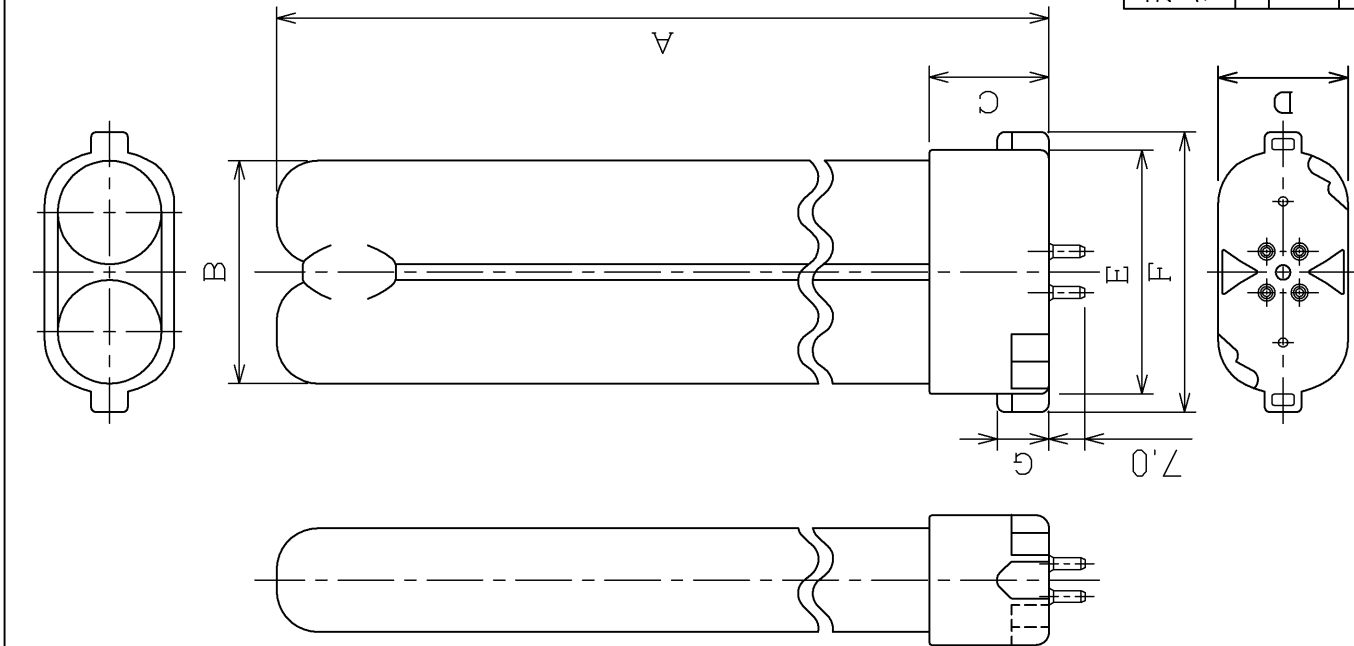


ランプ仕様		
光源色	3波長形温白色	
管径 (mm)	20.0	
寸	A (mm)	557
	B (mm)	43
	C (mm)	23
	D (mm)	25
	E (mm)	47
	F (mm)	54
	G (mm)	9,9
法		
質量 (g)	170	
口金	GY10q-7	
定格ランプ電力 (W)	55	
ランプ電流 (A)	0.670	
全光束 (lm)	4,500	
相関色温度 (K)	3,500	
平均演色評価数 (Ra)	84	
定格寿命 (h)	9,000	

(注) 全光束は100時間点灯後の値、他は標準値を示します。



形名	FPL55EX-2WW	品名	コンパクト形蛍光ランプ “ユーライン”
承認	吉田	担当	岡田
単位	mm	第三角法	
		図番	AA2012-00417-01
東芝ライテック株式会社			

日本国内専用 (Use only in Japan)

安全上のご注意	
警告	<ul style="list-style-type: none"> 紙や布などでおおったり、燃えやすきものに近づけないでください。(火災の原因) 取り付け、取り外しや器具清掃のときは、必ず電源を切ってください。(感電の原因) 必ず適合した器具で指定されたワット数のランプをご使用ください。(短寿命・過熱の原因) ガラス製品ですから、落としたり、ぶつけたり、無理な力を加えたり、傷をつけたりしないでください。(破損・ケガの原因) ソケットおよびランプホルダに確実に取り付け付けてください。(落下・ケガ・過熱の原因) 雨や水滴のかかる状態や湿度の高いところで使用しないでください。(破損の原因) 取り付け、取り外しの時はガラス部分を強く握りしめないでください。(破損・ケガの原因) 器具の引きひもを強くはじいたりランプにからませないでください。(破損・ケガの原因) 器具に取り付けるときはランプホルダを強くはじかないでください。(破損・ケガの原因) 点灯中や消灯直後は熱いので手や肌などをふれないでください。(ヤケドの原因)
注意	<ul style="list-style-type: none"> 初めて点灯した時、電極付近が黒くなる場合がありますが、しばらく点灯しておくことで消えます。 低温時には、明るくなるまでに時間がかかり一部チラッキが発生することがあります。 点灯中のランプ頂部に微少な斑点ができることがあります。 ランプの中には点灯に必要な金属粒を封入してあります。ランプを振ると言いますが、異常ではありません。
使用上の注意	<p style="text-align: center;">器具設計上の注意</p> <ul style="list-style-type: none"> 電子安定器には、必ずランプの寿命末期(ランプ電圧、非対称放電、フィラメント断線など)を検知し、高周波発振を停止するなどの保護回路機能を付加してください。