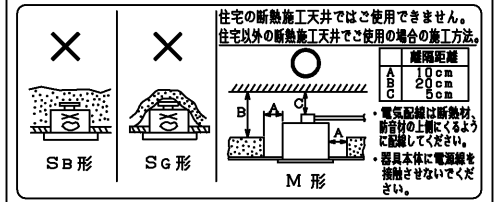
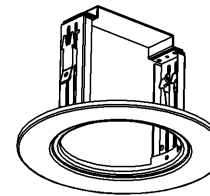


部番	部品名	個数	材質	摘要
1	化粧枠	1	SPC(鋼板) t1.0	メラミン焼付塗装(パーজনホワイト)※
2	シャーシ	2	SGC(溶融亜鉛めっき鋼板) t1.0	-
3	天板	1	SGC(溶融亜鉛めっき鋼板) t1.2	-
4	取付け金具	2	SUS(ステンレス鋼)	-
5	器具	1	-	(別売) LEDダウンライト500, 1000, 1500, 2000シリーズ(取付径100)

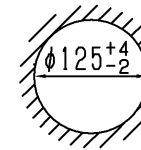
※参考マンセル値：5,7Y 9,0/0,6

**△ 安全に関するご注意**

- 住宅の断熱施工天井では使用できません。
- 東芝LED照明器具「E-CORE 500、1000、1500、2000シリーズ」(埋込径100)専用のリニューアルプレートです。指定の寸法の埋込み穴をあけ、傾斜天井・やわらかい天井(ロックウール等)には取り付けしないでください。指定以外の取り付けを行うと、天井材の破損、器具枠と天井面の間に隙間が発生する場合があります。
- 本器具は、5℃~35℃の温度範囲で使用するように設計してあります。高温で使用すると火災の原因となります。
- 必ず適合器具と組み合わせてご使用ください。適合器具以外の器具と組み合わせて使用すると故障・落下の原因となります。
- この器具は断熱施工不可のため、下図のような施工が必要となります。指定外の施工を行うと火災の原因となります。



※岩綿吸音板(ロックウール)等、柔らかい天井材への取り付けはおやめください。



埋込み穴寸法

天井取付け厚さ:5mm~25mm

■既設埋込み穴(φ125)を利用してLEDダウンライト500、1000、1500、2000シリーズ(埋込径100)を設置するプレートです。プレートの中央には取付け用穴(φ100)があいています。

**E-CORE™**

【イーコア】  
LEDダウンライト

屋内用

電圧(V)	適合器具	質量(kg)	形名	LEDX-05012 (1/2)
-	LED照明器具 別紙参照	0.3	品名	
承認	担当	図番	AA2011-00740-02	
松田	手塚	<b>東芝ライテック株式会社</b>		
単位 mm	第三角法			

日本国内専用 (Use only in Japan)

適合器具				
LEDD-09011MN-LS9	LEDD-15011MN-LS9	LEDD-21011MN-LS9	LEDD-05021N-LS1	LEDD-03001
LEDD-09011ML-LS9	LEDD-15011ML-LS9	LEDD-21011ML-LS9	LEDD-05021L-LS1	LEDD-05323N-LS1
LEDD-09011FN-LS9	LEDD-15011FN-LS9	LEDD-21011FN-LS9	LEDD-05021BN-LS1	LEDD-05323L-LS1
LEDD-09011FL-LS9	LEDD-15011FL-LS9	LEDD-21011FL-LS9	LEDD-05021BL-LS1	
LEDD-09013N-LS9	LEDD-15013N-LS9	LEDD-21013N-LS9	LEDD-05027N-LD9	
LEDD-09013L-LS9	LEDD-15013L-LS9	LEDD-21013L-LS9	LEDD-05027L-LD9	
LEDD-09017N-LD9	LEDD-15017N-LD9	LEDD-21017N-LD9		
LEDD-09017L-LD9	LEDD-15017L-LD9	LEDD-21017L-LD9		

E-CORE™

[イー・コア]

屋内用

LEDダウンライト

電圧 (V)	適合器具	質量 (kg)	形名	LEDX-05012 (2/2)
—	LED照明器具 上記参照	0.3	品名	
			図番	東芝LED屋内照明器具用 リニューアルプレート AA2011-00740-02
承認	担当	東芝ライテック株式会社		
松田	手塚			
単位 mm	第三角法			

日本国内専用 (Use only in Japan)