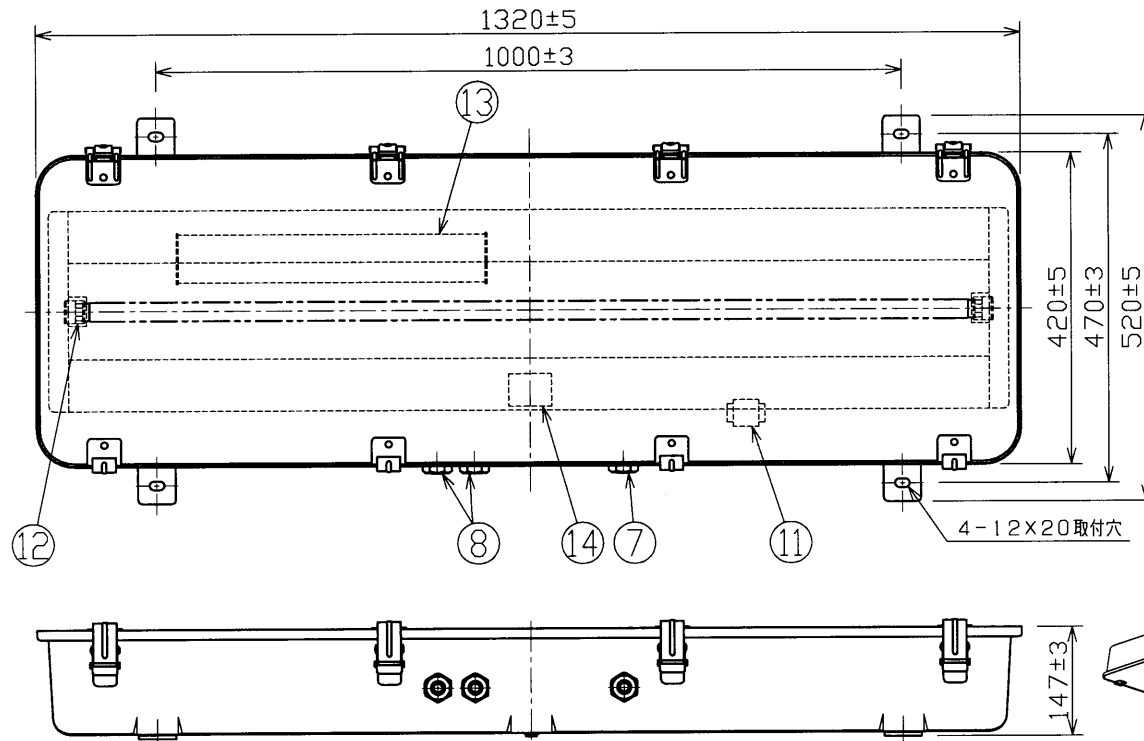
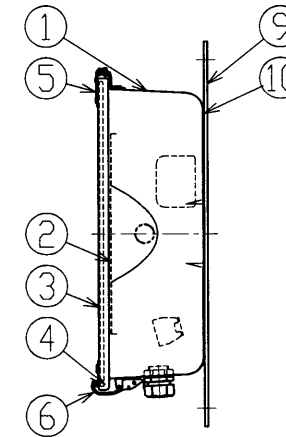


部番	部品名	個数	材質	摘要	部番	部品名	個数	材質	摘要
8	調光用コネクタ	2	樹脂	SC-4 (穴無しブッシング)	1	本体	1	SUS (ステンレス鋼) t1.0	塗装 (外面のみ)
9	取付け脚	2	SPH (軟鋼板) t4.5	HDZ55	2	反射板	1	A1P (アルミニウム板) t0.5	鏡面仕上げ, 0°ピーク
10	パッキン	2	SR (シリコンゴム)		3	照明カバー	1	強化ガラス t5.0	透明
11	電源用端子台	1	樹脂	3P (M4, 落下防止, カバー付)	4	パッキン	1	SR (シリコンゴム)	成形品
12	ソケット	2	樹脂	DFS-6225	5	ヒンジ	4	SUS (ステンレス鋼) t1.0	
13	安定器	1	組立品	定出力形 (防湿ケース入り)	6	ラッチ	4	SUS (ステンレス鋼) t1.0	(一部 t1.2)
14	銘板	1	PET樹脂		7	電源用コネクタ	1	樹脂	SC-4A (φ10.6~12.0)



塗装仕様 (本体外面)
 下地処理: 防錆処理
 上塗り: アクリル樹脂焼付塗装 (平坦部20μm以上)
 塗装色: マンセルN7 (艶有り)
 使用電圧
 電源電圧: AC200~240V, 50/60Hz



安全上のご注意

△ 警告

1. 灯具は必ず適合ボルトを使用し、確実に連結してください。落下、感電の原因となります。
2. 振動の激しい所では使用しないでください。落下、感電の原因となります。
3. 側壁取付灯具は必ずコネクタ側を下側にして使用してください。浸水、故障の原因となります。
4. 塩害地域や融雪剤を多用する地域では、耐塩形を使用してください。落下、感電の原因となります。

建設電気技術協会 仕様適合品 防噴流形 (IP55)

電圧 (V)	適合ランプ	質量 (kg)	形名
上記参照	FHF32	23.0	FTW-3210PFK (KWF0321B)
承認	担当	図番	品名
松野	渡辺	AA2010-00199-01	東芝トンネル用照明器具 (Hf32X1灯用 定出力形)
単位 mm	第三角法	東芝ライテック株式会社	