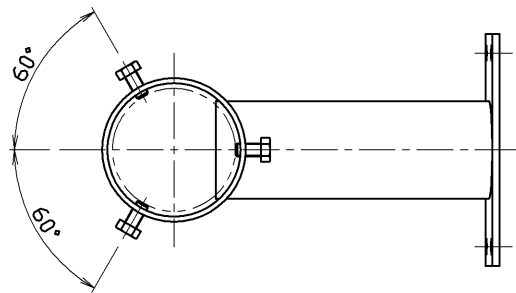
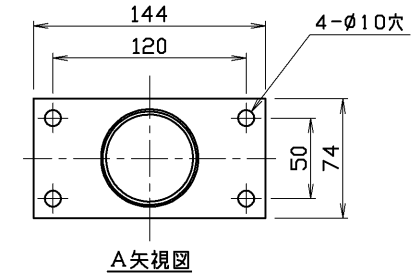
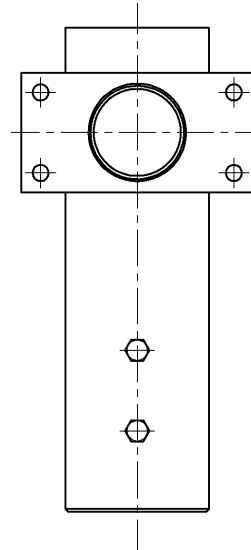
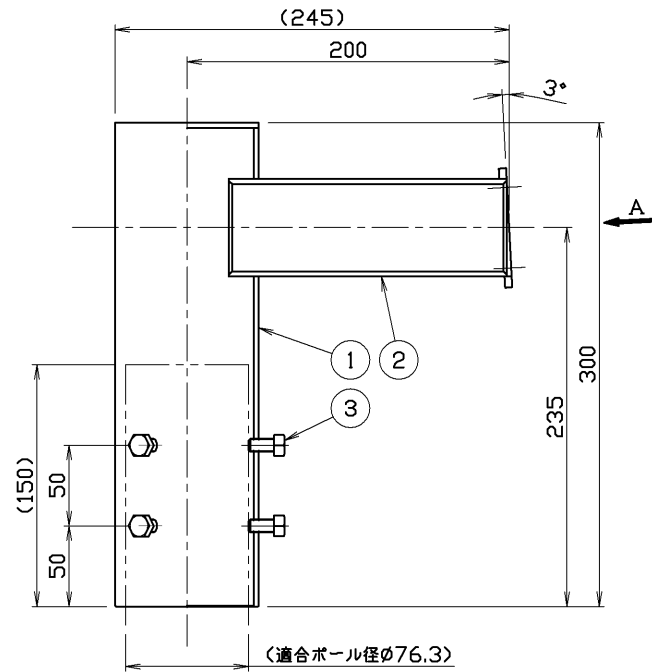


TOSHIBA (2008, 10, 009) 2016, 09, 009

部番	部品名	個数	材質	摘要
1	ホルダ	1	STK(鉄鋼) t3.2	φ89.1, 塗装
2	アーム	1	STK(鉄鋼) t3.2	φ60.5, 塗装
3	固定ねじ	6	SUS(ステンレス)	M8×16 (六角ボルト) 頭部塗装

仕上げ: アクリル樹脂焼き付け塗装
 塗装色: グレーイッシュブラック



安全上のご注意	
⚠ 警告	1. 次の場所では使用できません。 ・海上や臨海部などの重塩害地 ・めっき工場、温泉浴室など腐食性ガス、蒸気、液体にさらされる場所 ・プールや浴室などの高温多湿気内 ・器具に積雪(新雪)1mに相当する雪の積もる恐れのある場所 ・風速60m/秒を超える強風の吹く恐れのある場所 ・激しい振動、衝撃の加わる場所、橋脚上などの常時振動のある場所
	2. この器具は必ず適合の器具、ボールと組み合わせて使用してください。
	3. アーム固定ねじは確実に締め付けてください。落下の原因となります。

電圧 (V)	適合ランプ	質量 (kg)	形名	JAT-10020(K)
-	-	3.1	品名	ジョインターアーム
承認	担当	図番	AA2008-02521-03	
鈴木	渡辺	単位 mm	東芝ライテック株式会社	
	第三角法			

日本国内専用 (Use only in Japan)