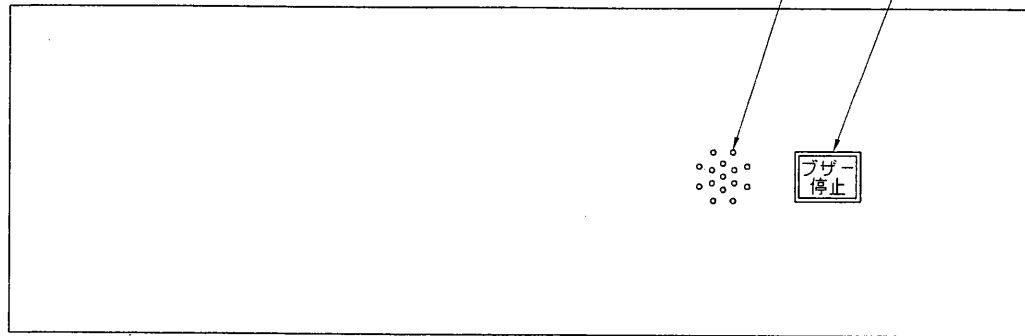


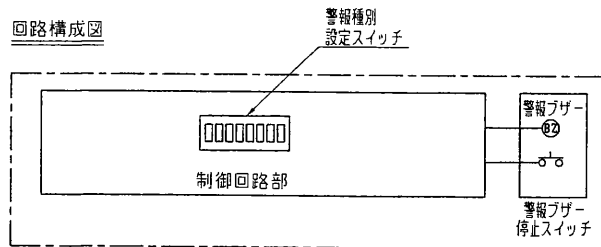
外観図



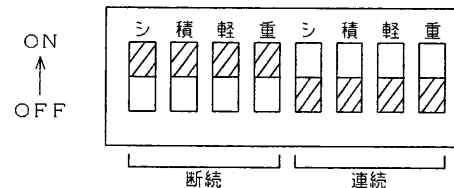
仕様

項目	仕様	
警報ブザー	鳴動項目	<ul style="list-style-type: none"> システム異常 点灯積算時間 軽故障または警報グループ2 (警報2) 重故障または警報グループ1 (警報1)
	鳴動音	電子音, 約70 dB (1 m) 警報時断続音または連続音
パネル材質	本体 SPCC t1.6	
パネル塗装色	8YR2.5/0.7 半ツヤ	

回路構成図







警報種別設定スイッチの設定方法



シ：システム異常
 積：点灯積算時間
 軽：軽故障または警報グループ2 (警報2)
 重：重故障または警報グループ1 (警報1)

ブザーを鳴動させたい項目毎に断続 (音) もしくは連続 (音) の
 いずれかのスイッチをONします。
 (初期設定は全て断続音側です。)

承認 APPROVED BY 	検閲 CHECKED BY 	名称 TITLE 警報ブザーパネル	
設計 DESIGNED BY 	製図 DRAWN BY 	形名 MODEL NO. TMMCBZ01A	M-
TOSHIBA 東芝ライテック株式会社 TOSHIBA LIGHTING & TECHNOLOGY CORP.		図面番号 DRAWING NO. E-CTM-001048-3	
		保管 REGISTERED	第三角法 3RD ANGLE PROJECTION