

※施工上の注意とご使用上の注意はカタログ・取扱説明書をお読みください。

E27004

1 '90. 9.

5022

3

4

5

6

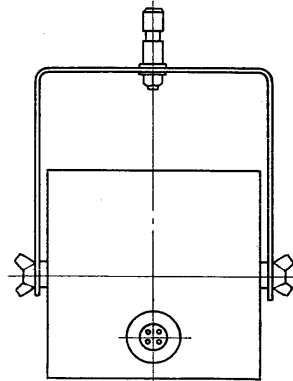
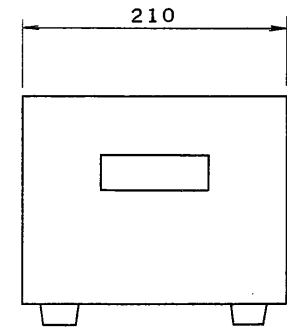
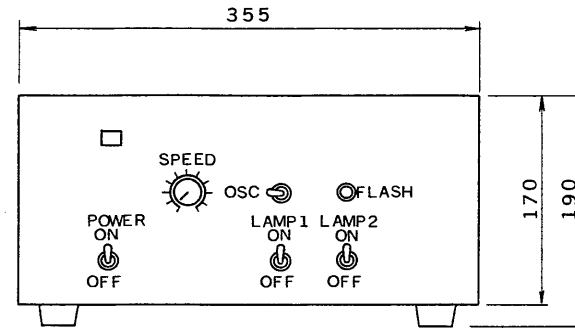
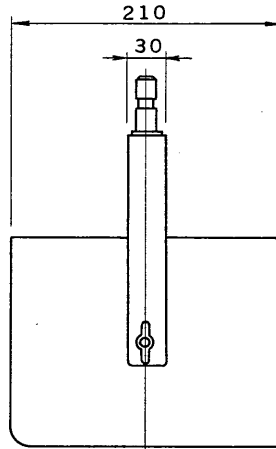
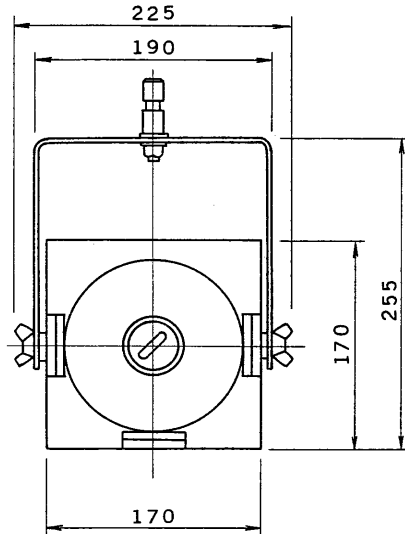
7

8

図面番号 DRAWING NO.

A-CDE-3000224-2

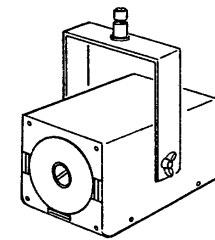
放電管寿命	10 ⁵ F	反 射 鏡	A1050製地化学メッキ仕上
入 力 電 圧	DC1000V	前 面 板	ポリカーボネイト クリア t2
容 量	200W/sec	接続コネクター	SCK2504R
筐 体	鋼 板 製	使用放電管	FXUST-80
塗 装	黒 半 艶	放電管入力	2(J)
重 量	2.8 kg	放 電 容 量	1000WV DC4 μ F
		光周波数	1~10Hz



(背面図)

マルチストロボ
KM-7S

マルチストロボ
KM-7S 用アンブ
鋼 板 製
黒 半 艶
7.8 Kg
入力電源 AC100V
接続ケーブル (20m) × 2 本
VCT1.25□ × 4 芯
コネクター SCH2504P, SCK2504P 付



製造元: 丸茂電機(株)

承認 APPROVED BY 	検図 CHECKED BY 	東芝舞台器具	
設計 DESIGNED BY 	製図 DRAWN BY 	名 称 マルチストロボ	
TOSHIBA 東芝ライテック株式会社 TOSHIBA LIGHTING & TECHNOLOGY CORP.		形 名 KM-7S	図面番号 A-CDE-3000224-2
TOKYO JAPAN		第三角法 3RD ANGLE PROJECTION	尺 度 SCALE 単 位 UNITS mm
保 管 REGISTERED		5	6
		7	8