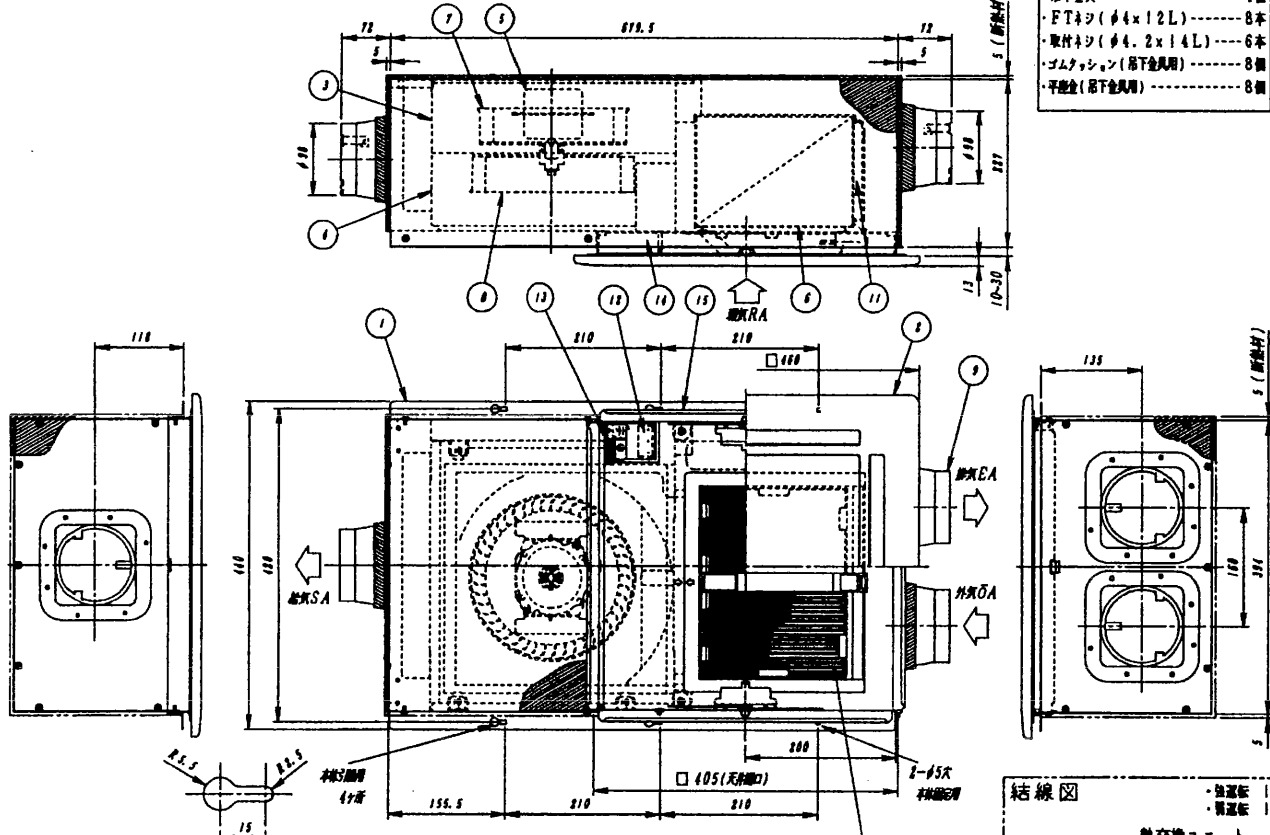


# 東芝 熱交換気ユニット(ダクト接続形)

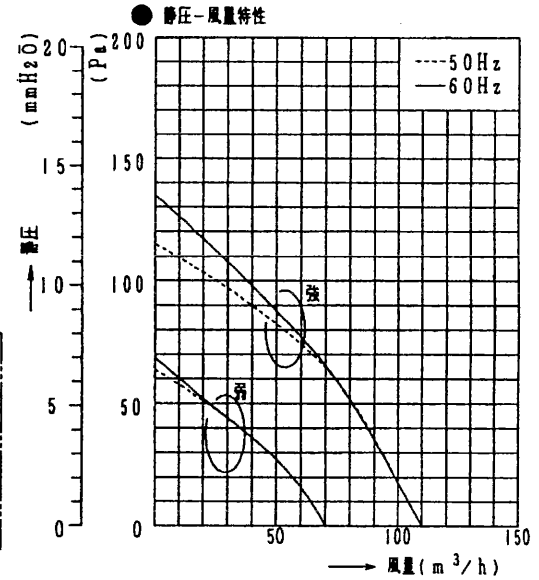
図面番号 DRAWING NO.  
AV003587

REV. MARK



- 付属品
- 吊下金具 ..... 4個
  - FTネジ(φ4×12L) ..... 8本
  - 取付ネジ(φ4.2×14L) ..... 6本
  - ゴムパッキン(吊下金具用) ..... 8個
  - 平垫金(吊下金具用) ..... 8個

品番	部品名	材質	表面処理	色調
1	本体枠	亜鉛めっき板		
2	本体カバー	ABS樹脂		7045.6Y9/1.1
3	ケーシング(排気側)	発泡PS樹脂		
4	ケーシング(給気側)	発泡PS樹脂		
5	モーター	4極コンデンサ誘導電動機 E種		
6	熱交換器	粘ボール(クラフト紙)		
7	羽根(排気側)	PP樹脂		
8	羽根(給気側)	PP樹脂		
9	給・排気口	亜鉛めっき板		
10	フィルター	ポリウレタン		
11	外気清浄フィルター	難燃化ポリエステル不織布		
12	SL端子	AC300V 20A		
13	アース端子	銅合金	スズメッキ	
14	固定枠	亜鉛めっき板		
15	スライド枠	亜鉛めっき板		

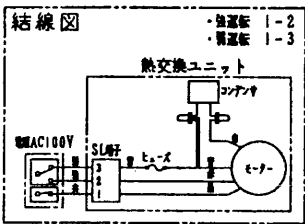


■ 特性表

形名	方式	定格電圧 (V)	定格周波数 (Hz)	消費電力 (W)	電流 (A)	風量 (m³/h)	騒音 (dB)	熱交換効率 (%)	製品質量 (kg)
VFE-110SFP	同時給排式 (熱交換器組込)	100	強	5.0	3.5	0.38	11.0	3.2	6.0
			中	6.0	3.9	0.40	11.0	3.2	6.0
			弱	5.0	2.6	0.26	7.0	2.6	7.0
			弱	6.0	2.6	0.27	7.0	2.6	7.0

電動機形式	4極コンデンサ誘導電動機	絶縁抵抗	10MΩ以上 (500Vメガー)	耐電圧	AC1000V1分間	絶縁区分	E種
-------	--------------	------	------------------	-----	------------	------	----

■ 風量値は、JIS C9603チャンパー法による。  
■ 本仕様は、改良のため変更することがありますのでご了承ください。



回数 REV. MARK  
年月日 DATE  
承認 APPROVED BY  
変更者 REVISED BY

承認 APPROVED BY 丹羽  
検図 CHECKED BY 野村  
設計 DESIGNED BY 野村  
製図 DRAWN BY 野村

名称 TITLE  
東芝 熱交換気ユニット  
VFE-110SFP

記事 CONTENTS  
変更 REVISIONS

TOSHIBA 東芝キャリア株式会社  
TOSHIBA CARRIER CORPORATION

図面番号 DRAWING NO.  
AV003587  
REV. MARK

登録 REGISTERED

配布先 PRESENT TO