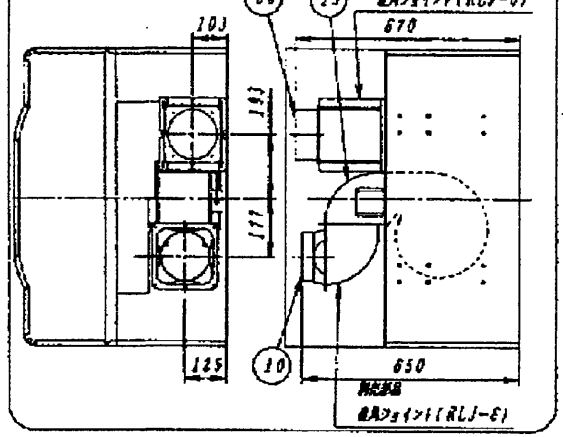


※施工上の注意とご使用上の注意はカタログ・取扱説明書をお読みください。

東芝レンジフードファン

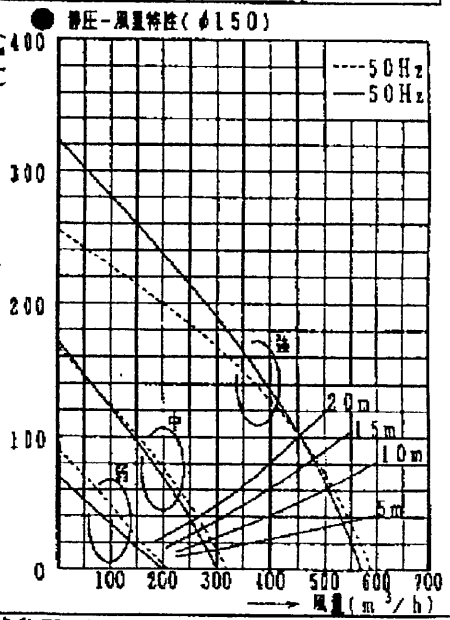
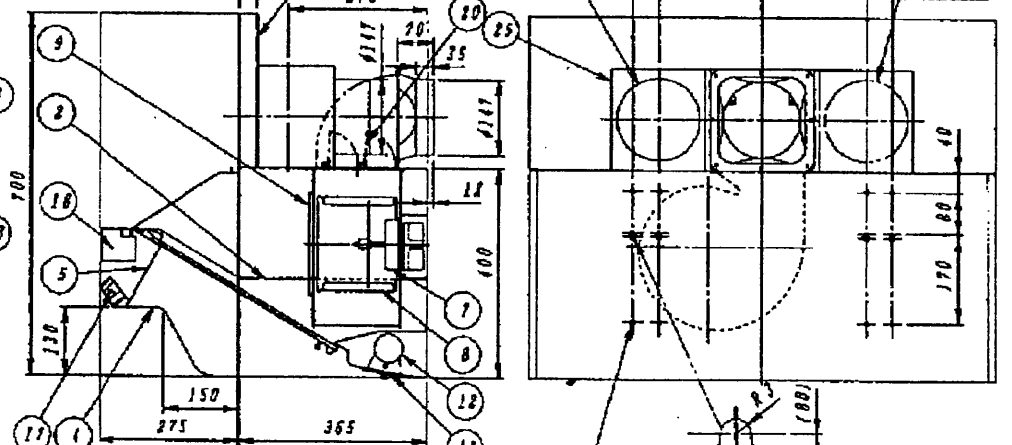
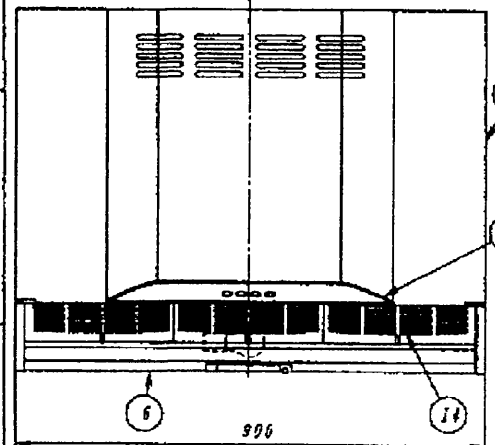
〈同時給排・電気式給排シャッター付〉

■上方排気時



- 付属品
- 排気口.....1個
 - 直内ジョイント(電気式シャッター付).....1個
 - 給気口.....1個
 - 給気ボックス(電気式シャッター付).....1個
 - 枠木(本体取付用、φ4.1×25L).....2個
 - 枠木(給気口取付用、φ4.1×25L).....1個
 - 取付金具(上方取付用).....1個
 - 取付金具(給気口取付用).....1個
 - 取付板(上方取付用).....1個
 - 取付板(給気口取付用).....1個
 - ツライプ(ダクト取付用).....2個
 - ハビ.....16個

品番	部品名	材質	実用寸法	取付
1	本体	青色亜鉛めっき及び亜鉛メッキ鋼板		ワンセクH1.5
2	本体給気カバー	青色亜鉛めっき鋼板	シリコン加工塗装	ワンセクH4
3	排気口	青色亜鉛めっき鋼板		ワンセクH1.5
4	排気カバー	青色亜鉛めっき鋼板	シリコン加工塗装	ワンセクH4
5	スリマナカバー	青色亜鉛めっき鋼板	シリコン加工塗装	ワンセクH4
6	取付板	青色亜鉛めっき鋼板	シリコン加工塗装	ワンセクH4
7	ヒーター	4極コンデンサー高導電銅線 2極		
8	取付板	亜鉛メッキ鋼板		
9	ファンケース	亜鉛メッキ鋼板		
10	排気口	亜鉛メッキ鋼板		
11	ランダムカバー	青色亜鉛めっき鋼板	シリコン加工塗装	ワンセクH4
12	電線	10号銅線絶縁電線		
13	取付板	ABS樹脂		
14	グリスアPLICATOR	青色アクリル樹脂	シリコン加工塗装	ワンセクH4
15	コード巻	ビニールラミネート	125V 7A	
16	アース端子	亜鉛めっき	スズメッキ	
17	取付金具			
18	取付板			
19	直内ジョイント	亜鉛メッキ鋼板		
20	給気用シャッター	亜鉛メッキ鋼板		
21	取付金具(給気口取付用)	亜鉛メッキ鋼板		
22	取付板(給気口取付用)	亜鉛メッキ鋼板		
23	給気用ボックス	亜鉛メッキ鋼板		
24	取付金具(給気口取付用)	亜鉛メッキ鋼板		
25	給気用ボックス	青色亜鉛めっき鋼板		ワンセクH1.5
26	取付板	青色亜鉛めっき鋼板		ワンセクH1.5



■特性表

定格電圧 (V)	ノット	定格周波数 (Hz)	消費電力 (W)	風量 (m³/h)					静圧 (Pa)			騒音 (dB)	質量 (kg)
				3 Pa時	9.8 Pa時	39.2 Pa時	19.6 Pa時	42.0 Pa時	200 Pa時	100 Pa時			
100	強	50	72	590	180	—	—	—	119.1	—	—	42	21
		60	81	570	160	—	—	124.4	—	—	47.5		
	中	50	47	320	—	265	—	—	78.8	—	—	37.5	
		60	47	310	—	250	—	—	70.8	—	—	36.5	
弱	50	35	210	—	—	160	—	—	19	—	20	—	
		34	200	—	—	140	—	—	31.3	—	19		

電動機形式: 4極コンデンサー 絶縁抵抗: 10MQ以上(500Vノター) 耐電圧: AC1000V 1分間 絶縁区分: E種

■風量値は、JIS C9603チャンパー法による。
■本仕様は、改良のため変更することがありますのでご了承ください。

REVISIONS
記号 CONTENTS

承認 APPROVED BY: 伊藤 誠
検図 CHECKED BY: 伊藤 誠
設計 DESIGNED BY: 伊藤 誠
製図 DRAWN BY: 伊藤 誠
TOSHIBA 東芝キャリア株式会社
TOSHIBA CAREER CORPORATION

名称 TITLE: 東芝レンジフードファン HAS-90WK
図面番号 DRAWING NO.: AV003471
REV. MARK: 1