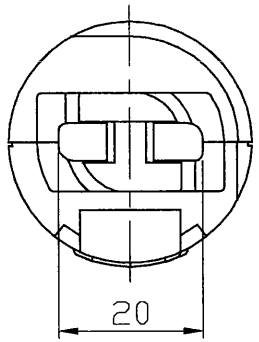


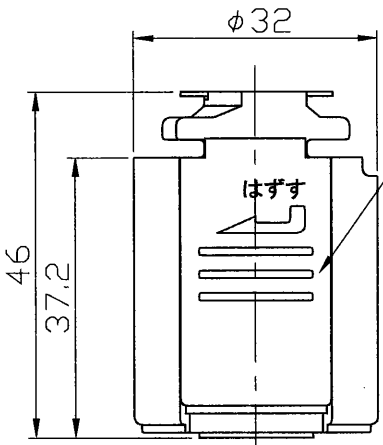
ご注意
 器具の吊り下げ荷重は5kgまでです。
 パイプを使用される場合は、市販のパイプの端部をM12(ピッチ=1), 長さ5~10mmでねじ切りされたものをご使用下さい。

| 部番 | 部 品 名 | 個数 | 材 質 | 摘 要 |
|----|-------|----|----------|--------------------|
| 1 | 本体 | 1 | ポリカーボネート | |
| 2 | カバー | 1 | ポリカーボネート | |
| 3 | ターミナル | 2 | リン青銅 | 脱脂 t=0.6 |
| 4 | ストッパー | 1 | ポリカーボネート | |
| 5 | 止めねじ | 1 | 鋼線 | |
| 6 | 端子ねじ | 1 | 黄銅 | M3.5×7 SPワッシャー付 |
| 7 | 平ナット | 1 | 鋼板 | M12, P=1 |

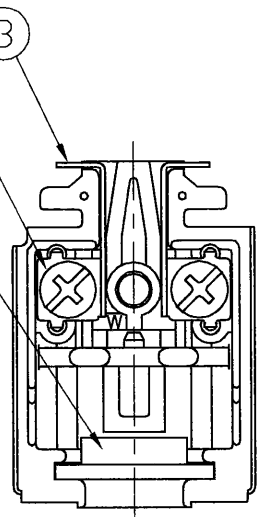
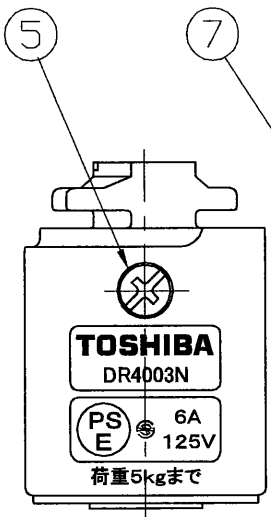
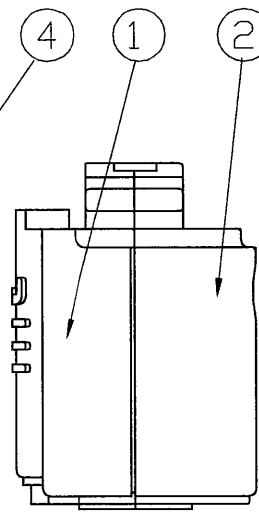
A



B

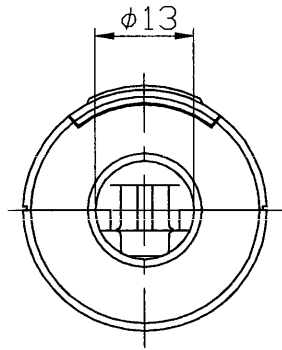


C



カバーを外した場合

D







E

| 色 相 | 形 名 |
|------------|------------|
| 白 | DR4003N(W) |
| 黒 | DR4003N(K) |
| シルバー用(グレー) | DR4003N(S) |

| | |
|------|--------------------|
| 定格電流 | 6A |
| 使用電圧 | 125V |
| 適合規格 | JIS C 8366 電気用品安全法 |

F

| | 寸法 (幅×高×奥行) | 詰数 (個) | 質量 (g) |
|------|----------------|-----------|-----------|
| 製品単体 | — | — | 28 |
| 内装箱 | 166×34×48 | 5 | 160 |
| 外装箱 | 245×75×170 | 50 | 1800 |

| | | |
|---|--|--|
| 承認 APPROVED BY  | 検図 CHECKED BY  | 名 称 TITLE 東芝配線器具 ライティングレール [®] 用 プラグ |
| 設計 DESIGNED BY  | 製図 DRAWN BY  | 形 名 MODEL NO. DR4003N |
| TOSHIBA 東芝ライテック株式会社 TOSHIBA LIGHTING & TECHNOLOGY CORP. | | 図面番号 DRAWING NO. D6586/A |
| | | 第三角法 3RD ANGLE PROJECTION |