

E27004

1 '95. 3. 119

2

3

4

5

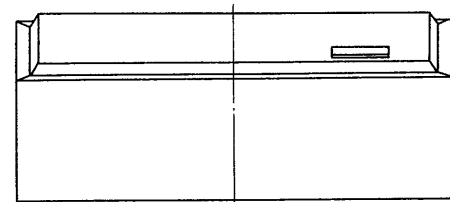
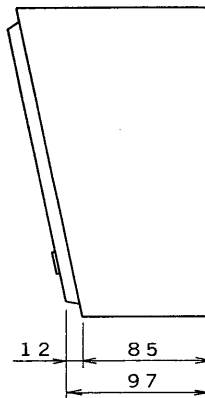
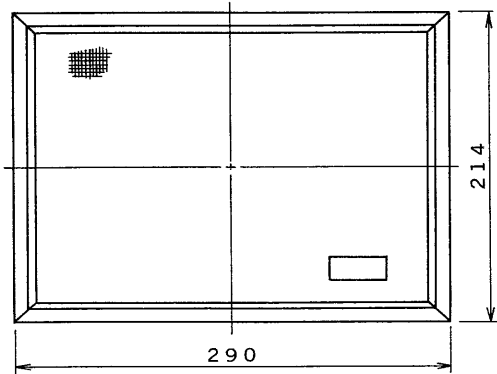
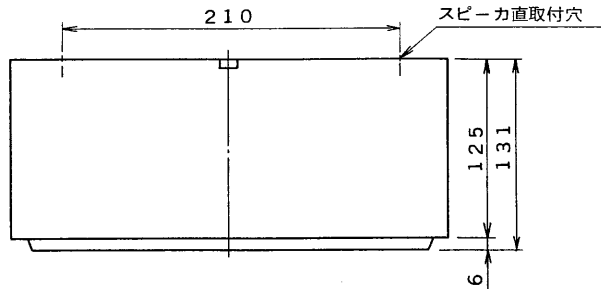
6

7

8

図面番号  
DRAWING NO.

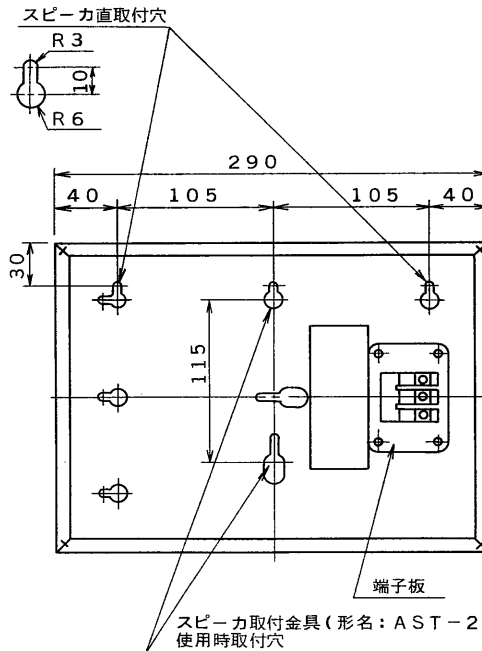
外観寸法図



非常用放送設備委員会認定品

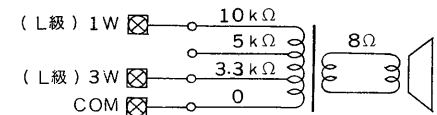
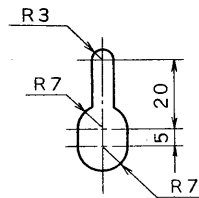
規格

定格入力 (伝送電圧 100V時)	3W(3.3kΩ)、2W(5kΩ)、1W(10kΩ) 出荷時3.3kΩ、10kΩ端子に接続済		
スピーカの音圧 レベルの種別	3W L級	2W L級	1W L級
周波数特性	150Hz~13000Hz		
出力音圧感度	92dB/W(1m時の距離)		
スピーカ形式	16cmコーンスピーカ		
質量	約1.6kg		
その他	合板:塩ビシート貼り オフホワイト(マンセル5Y9.5/1近似色) サランネット:アイボリー 端子板:4mmフリー端子 付属品:木ねじ(M4.1×38)…2本 スピーカ取付金具(形名AST-2)による取付け可能		



スピーカ取付金具(形名:AST-2別売)使用時取付穴

注) 3W時3W-COM、1W時1W-COMを使用します。  
3W-1Wの接続はできません。



承認 APPROVED BY 	検図 CHECKED BY 	名称 TITLE 東芝壁掛スピーカ (端子板仕様)
設計 DESIGNED BY 	製図 DRAWN BY 	形名 ASP-111
TOSHIBA 東芝ライテック株式会社 TOSHIBA LIGHTING & TECHNOLOGY CORP. 保管 REGISTERED		図面番号 A-NFA-062-5
TOSHIBA 東芝ライテック株式会社 TOSHIBA LIGHTING & TECHNOLOGY CORP. 保管 REGISTERED		第三角法 3RD ANGLE PROJECTION
		尺度 SCALE 単位 UNITS mm

5

6

7

8