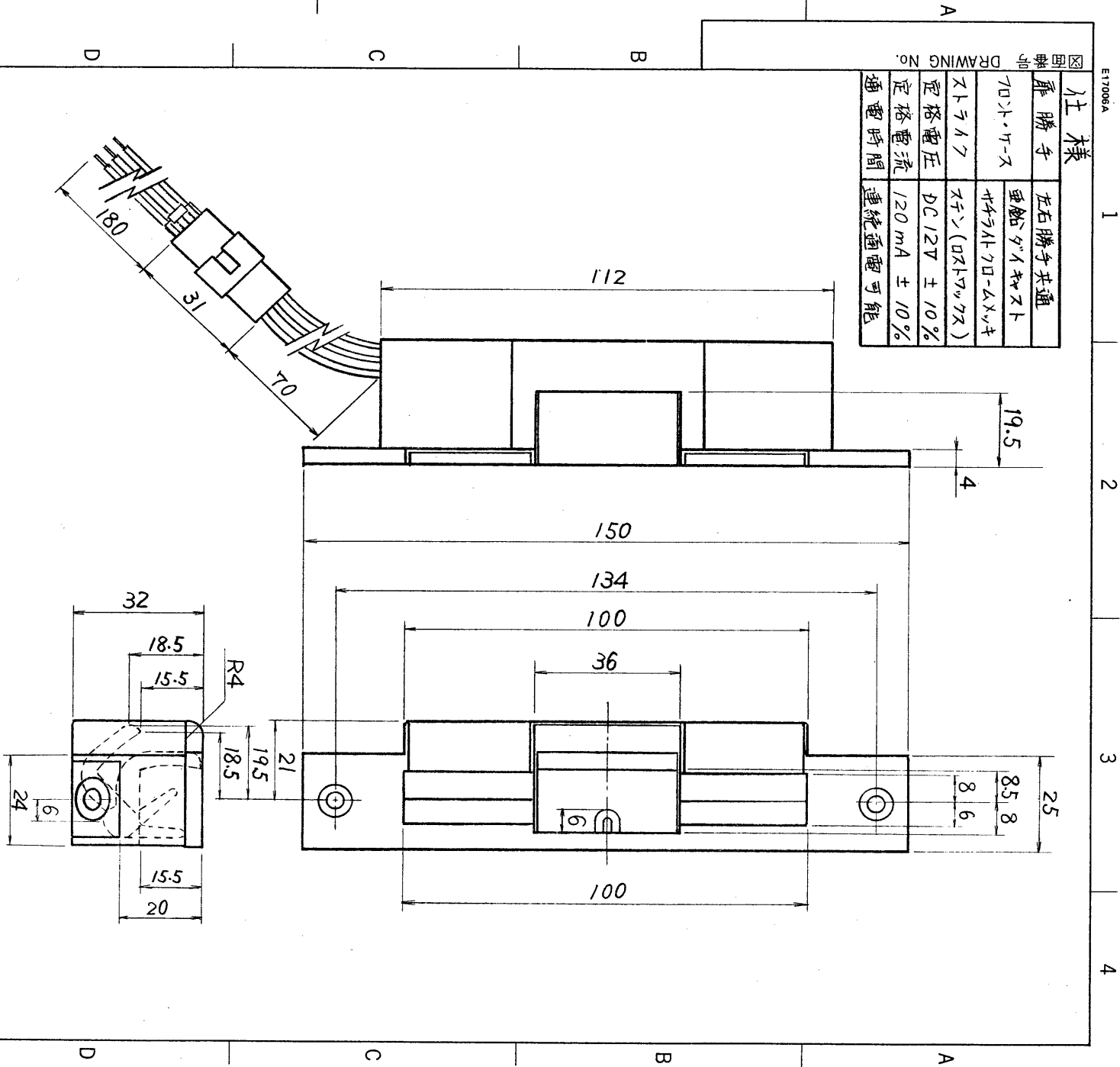


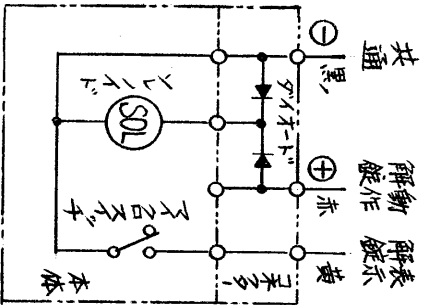
仕様

扉勝手	左右勝手共通
ポイント・ケース	亜鉛ダイキャスト チタニウム・ステンレス
ストライク	ステン(ロフトワックス)
定格電圧	DC12V ± 10%
定格電流	120 mA ± 10%
通電時間	連続通電可能

図面番号 DRAWING No.



コネクタ端子位置図



用途	組合錠前	解錠	施錠	表示	端子
玄関 扉	ドアロック レバー ロック	通電中解錠ボタン を押し続けると 扉錠のロック解除 が完了し開扉可能 になります。 レバーが閉鎖状態 を保持します。	非通電中は施錠が 可能です。レバーを 出した状態で開扉 ボタンを押すと レバーが開閉状態 になります。	開扉ボタンを押 すと施錠解除が 完了し開扉が 可能です。	コネク ター式

承認 APPROVED BY	検図 CHECKED BY	名称 TITLE
設計 DESIGNED BY	製図 DRAWN BY	ホームユーズ用電気錠 昭和パーク製 (EDM-106A)
承認 保管 REGISTERED		図面番号 DRAWING NO. A-DHC-901

TOKYO
東芝ライティング株式会社
 TOSHIBA LIGHTING & TECHNOLOGY CORP.
 JAPAN
 第三角法 3RD ANGLE PROJECTION
 尺度 SCALE 単位 UNITS

※施工上の注意とご使用上の注意はカタログ・取扱説明書をお読みください。