

※施工上の注意とご使用上の注意はカタログ・取扱説明書をお読みください。

1. 91. 10. | 103 | 2

3

4

5

6

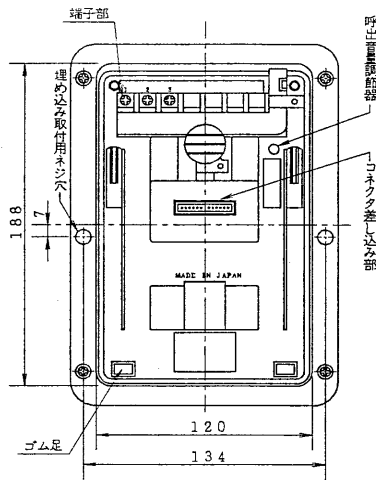
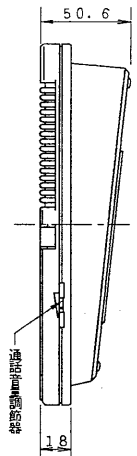
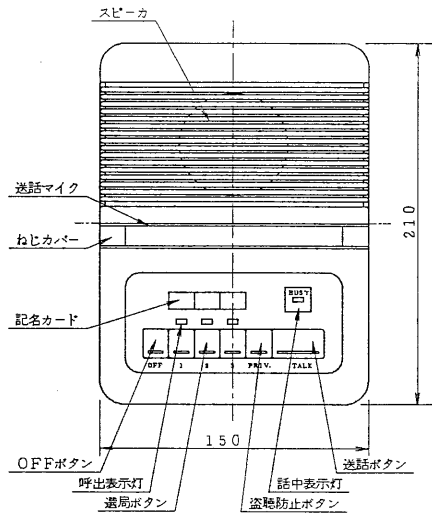
7

8

正面図

右側面図

裏面図

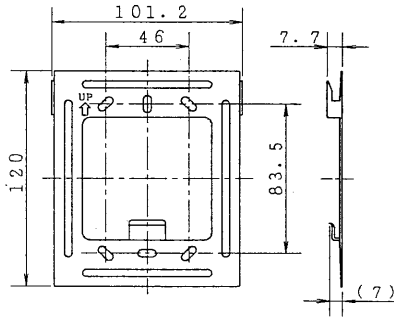


<仕様>

1. 通話網の方式 親子式、相互式、複合式
2. 通話方式 交互通話式(プレストーク式)(音量調節可能)
3. 電源 DC 12V
4. 消費電流 待受時 5mA、定格出力時 320mA、最大時 400mA以下
5. 呼出信号音 子機からの被呼出:トレモロ音(ポロポロ...) (呼出音量調節可能)
親機からの被呼出:音声呼出
子機への呼出:音声呼出 又は、トレモロ音
6. 呼出表示灯 子機からの被呼出表示:発光ダイオード 約2.0秒間残像表示
7. 選局数 3局
8. 通話路数 1通話路
9. 設置形式 9-1 設置形式 卓上、壁掛け式(1個用スイッチボックスに適合)
9-2 設置場所 埋込式(直接埋込 又は、埋込用取付金具(BTC1091)使用)
9-3 使用周囲温度 -10℃~50℃
10. 配線本数 ①親子式 親機-子機間:各子機へ2本(無極性)
②親子式(親機並列)親機-子機間:各子機へ2本(無極性)
(親機間通話無し)親機-親機間:[(子機台数)+5(共通線)]本
(親機間通話有り)親機-親機間:[(子機台数)+7(共通線)]本
③相互式 親機-親機間:[(親機台数)+4(共通線)]本
11. 到達距離

線	公称断面積(mm ²)	0.3	0.5	0.75	1.25	2.0
より線(本/mm)		12/0.18	20/0.18	30/0.18	50/0.18	37/0.26
種	単芯線(mmφ)	0.65	0.8	1.0	1.25	1.6
	到達距離(m)	300以下	500以下	750以下	1200以下	2000以下

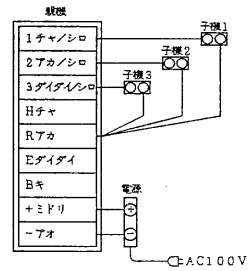
壁掛け金具



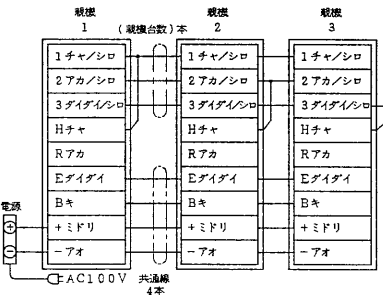
12. 重量 520g(壁掛け金具を除く)
13. 色 調 ホワイト
14. 材 質 ABS系樹脂
15. 構 成 BP1003
壁掛け金具(本体に付属) 1台
取扱説明書 1部
東芝お客様相談センター 一覧 1部
小ねじ ±M4×40 4本
木ねじ ±φ3.8×32 2本
木ねじ ±φ3.8×20 2本
リード線(約300mm)付きコネクタ 1個
配線押さへ金具 2個
配線押さへ金具用タッピングネジ 2本
個装:段ボール箱 1台
外装: 個装10台

組み合わせ接続例

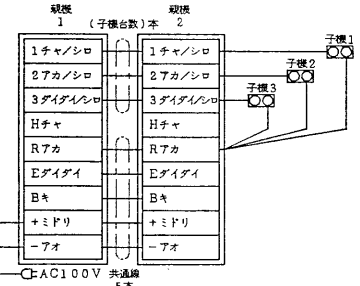
親子式



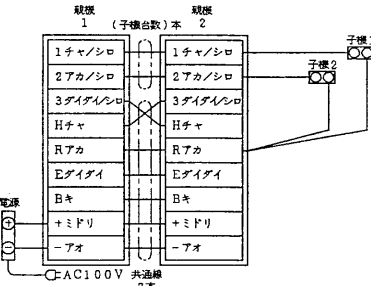
相互式



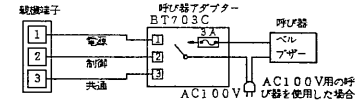
親子式(親機並列)親機間の通話無し



親子式(親機並列)親機間の通話有り



呼び器アダプターとの接続例



<組み合わせて使用できる機器>
室内子機...BP-R, BP-RP
ドアホン子機...HP-512C
直流電源装置...HJP1202
呼び器アダプター...BT703C

承認 APPROVED BY 	検閲 CHECKED BY 	名称 TITLE プレストークインターホン 3局用親機
設計 DESIGNED BY 	製図 DRAWN BY 	形名 MODEL NO BP1003
TOSHIBA LIGHTING & TECHNOLOGY CORP.		図面番号 DRAWING NO D86041/A
第三角法 3RD ANGLE PROJECTION	尺度 SCALE -	単位 UNITS mm

<生産完了>