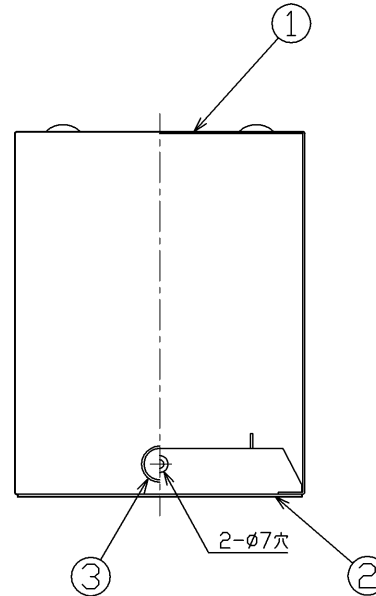
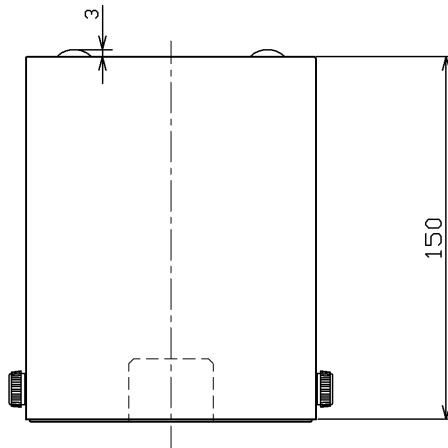
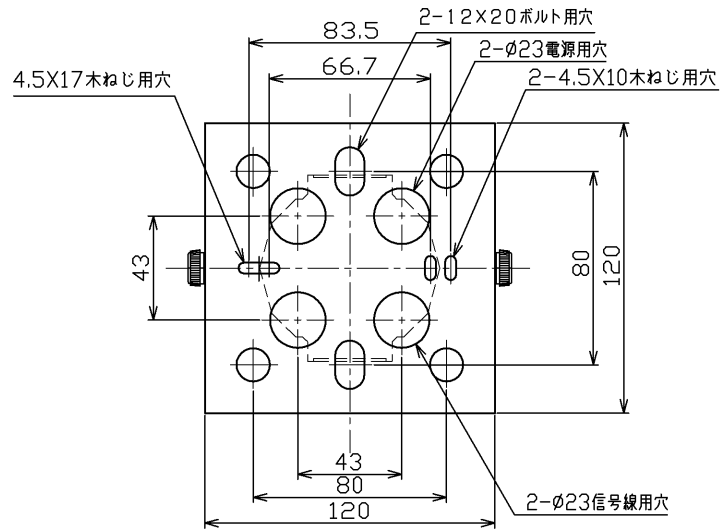


TOSHIBA (2004.09.001) 2019.10.001



部番	部品名	個数	材質	摘要
1	本体	1	SPC(鋼板)t0.6	メラミン焼付塗装(白)
2	カバー	1	SPC(鋼板)t1.0	メラミン焼付塗装(白)
3	化粧ねじ	2	-	セットスクリュー

本器と人感スイッチを組み合わせると次の公共施設形名に適合します。

公共施設形名	人感スイッチ
DS2-N	WDG8871

本器と調光センサを組み合わせると次の公共施設形名に適合します。

公共施設形名	調光センサ
DS2-AN	DF-20211ZD7
DS2-NT	DF-20211ZD7
DS2-A	DF-20211XD7

適合器具	
DF-20211XD7	TTFWSS01A
DF-20211ZD7	TTFCU01A
DF-20212XD7	TTFTS01A
DF-20212ZD7	TTFLS01A
DF-20208Y	TMTS03A
DF-20210Y	TMTS04A
WDG8871	

電圧(V)	適合器具	質量(kg)	形名
-	上記参照	1.5	BOX-2032
			品名
			東芝センサ器具(別置)用直付けボックス (SESL3対応型)
承認	担当	図番	
高橋	森本	AA2012-01070-04	
単位 mm	第三角法	東芝ライテック株式会社	

日本国内専用 (Use only in Japan)