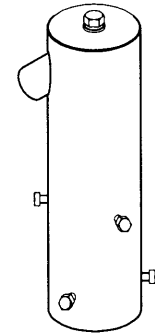
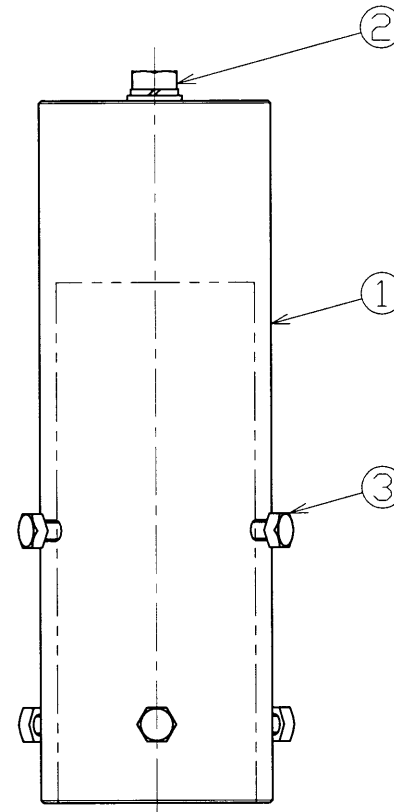
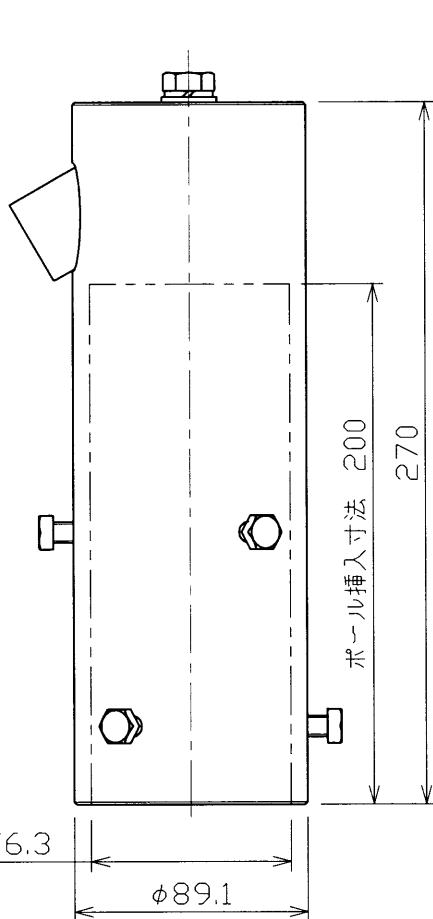
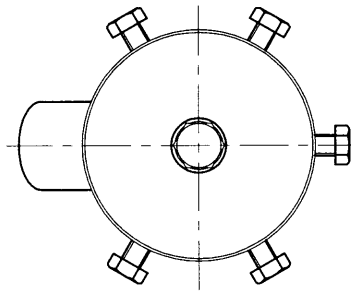


TOSHIBA (2001.08.009) 2008.07.009



部番	部品名	個数	材質	摘要
1	アダプター	1	STK t3.2	塗装：標準色
2	器具取付ねじ	1	SUS	M10（六角ボルト）
3	固定ねじ	6	SUS	M8（六角ボルト）
4				
5				

塗 装： 錆止塗装
 受 圧 面 積： 0.025m²
 風 力 係 数： 0.7

安全上のご注意	
⚠警告	1. 適合器具、適合ポールと組み合わせて使用してください。
	2. 六角穴付止めねじは確実に締め付けてください。落下の原因となります。
	3. 振動のはげしい所、風速60m/s以上の所、積雪が1m以上の所、障害地域では使用しないでください。落下、感電の原因となります。

適合ポール径 $\phi 76.3$

$\phi 89.1$

電圧 (V)	適合器具	質量 (kg)	形名
	HT-40790 HT-15790 IT-50790	1.95	TFB-1790
承認	担当	品名	
松野	岡	東芝多目的エクステリア照明器具 ポール取付用アダプター（1灯用）	
単位 mm	第三角法	図番	
		AA2008-01801-01	
東芝ライテック株式会社			