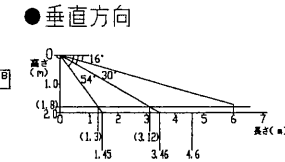
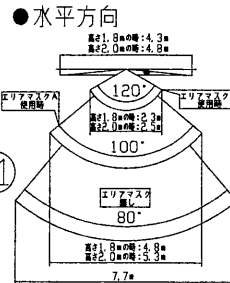
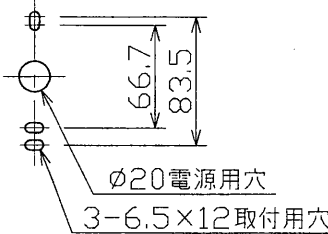
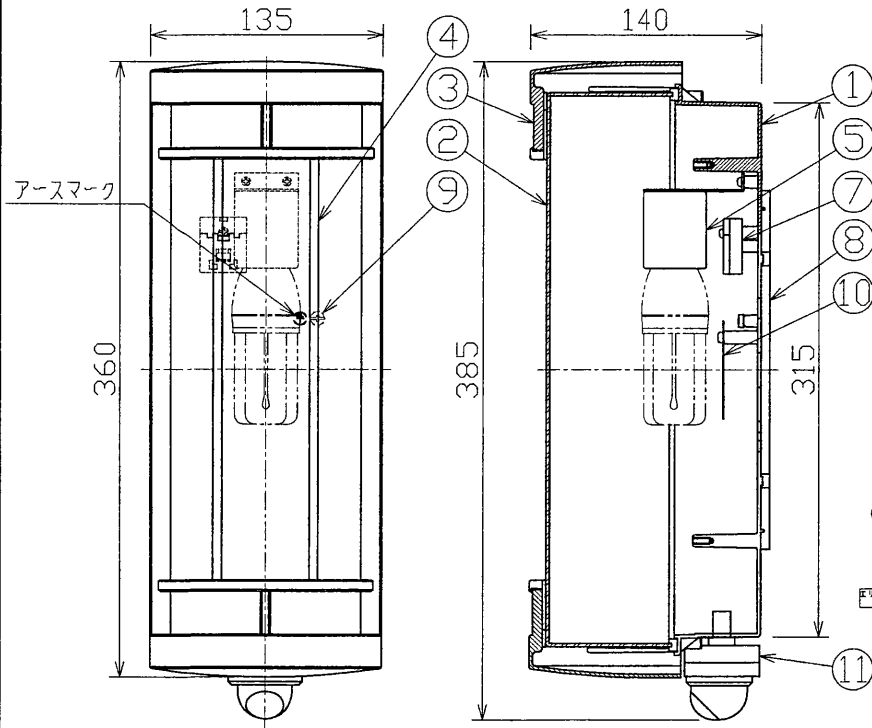


△安全に関するご注意

- 必ず適合光源を使用してください。指定外の光源を使用すると火災の原因となります。
- この器具は、防雨形です。サウナなどの高温になる場所では使用できません。感電・過熱による火災の原因となります。
- 取り付けの際は取付面の凹凸を調べて平滑な所に取り付けてください。また、電源穴を内側よりコーキングしてください。造営物によっては、ポリ台・木台を使用してください。湿気、水気の浸入による絶縁不良、感電の原因となります。
- この器具は、海岸に近い塩害地区には使用できません。早期の錆発生、落下の原因となります。
- この器具は、腐食性ガス雰囲気場所には使用しないでください。そのまま使用すると、変質・変色、絶縁不良、器具の落下の原因となります。
- この器具は、振動の激しい場所には使用しないでください。そのまま施工されますと、器具の落下の原因となります。
- 本器具は、壁付専用です。指定以外の取り付けを行うと火災・器具落下の原因となります。

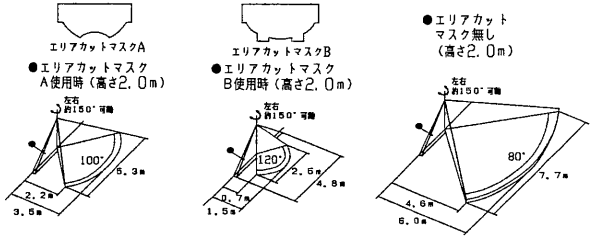


部番	部品名	個数	材質	摘要
1	本体	1	ADC	黒色塗装
2	セード	1	アクリル	乳白
3	ガード	1	ADC	黒色塗装
4	ガード	2	BsBM	金色
5	ソケット	1	磁器	DIS-3006(E26)
6	化粧ナット	4	BsBM	黒クロメート
7	端子台	1	ユリア	DFC-3619
8	パッキン	1	EPT	黒
9	アースねじ	1	BsBM	M4
10	遮熱板	1	SGC	
11	人感センサー	1	ASA	黒色 DIK-1217K

施工上の注意

器具の性能を確保するため、設置場所は十分検討の上決定してください。

- 検知エリアを考慮して設置してください。
 - 高さ2m以内に設置してください。
 - センサーの特性上、図の様に検知エリアを人が横切る位置に設置しますと、センサーの人体検知の信頼性がより向上します。
 - センサー正面に向かって人が近づくと検知エリアに設置しますと、検知エリアに沿って人が接近した場合器具の近く近くまで人が近づかないと、検知しない場合があります。
 - 器具本体から出た光の反射によって起こる自己点滅を防ぐため、白壁から1.5m以上離して取り付けか、もしくはユニットの方向を調整してください。
- 検知エリア内に障害物がある場所への設置はお避けください。センサーが動かないことがあります。
- 車のヘッドライトが直接当たる場所への取り付けはお避けください。誤動作の原因となります。
- 暖房器具の付近や、蒸気などが当たる温度変化の多い場所への取り付けはお避けください。誤動作の原因となります。



ON-OFF照度。人感センサー
セード取付：化粧ネジ方式
天井・床置取付不可
横向・下向取付不可

【2002/5末で生産完了!】

センサー機能について

この器具はセンサーユニット底面のツマミを調整することにより点灯時間を切り替えることができます。

- 短：約30秒
- 中：約60秒
- 長：約180秒
- 点灯・消灯は瞬時に行われます。
- 出庫時は「短」に設定してあります。

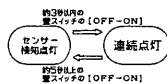
■夕方暗くなり、検知エリア内に人が入りますと自動的に全光点灯します。

- 検知エリア内で人が動いている間は、連続点灯します。
- 検知エリアから人が離れた後、静止すると設定時間で消灯します。
- 周囲が設定より明るいときは点灯しません。



連続点灯

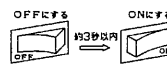
この器具の配線に壁スイッチを取付け、壁スイッチを操作することにより、周囲の明るさ、人体検知に関係なく器具を点灯させることができます。



■壁スイッチをOFFにしてから約3秒以内にONにすると連続点灯状態になります。

連続点灯状態に切り替え後、約8時間で自動的にセンサー検知点灯に戻ります。

■連続点灯状態の時に、壁スイッチをOFFにしてから約5秒以上してからONにするとセンサー検知点灯状態になります。



- （ご注意）連続点灯中に壁スイッチ操作（約3秒以内にOFF-ON）を行った場合、タイマーがリセットされ、その時点から約8時間の連続点灯になります。
- 壁スイッチを使用しない場合は、連続点灯に切り替えることができません。

（ご注意）調光器との組合せで使用することはできません。

防水性能		防雨形	
電圧 (V)	同梱ランプ	質量 (kg)	形名
100	ネオボールZ EFD12EL × 1	1.5	BFB-1363ZC
設計 担当 検図 承認 図番		F82082/C	
（林）（林）（清水）（中山）		東芝ライテック株式会社	
単位 mm		第三角法	