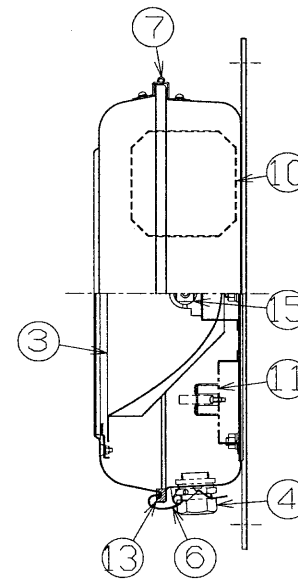
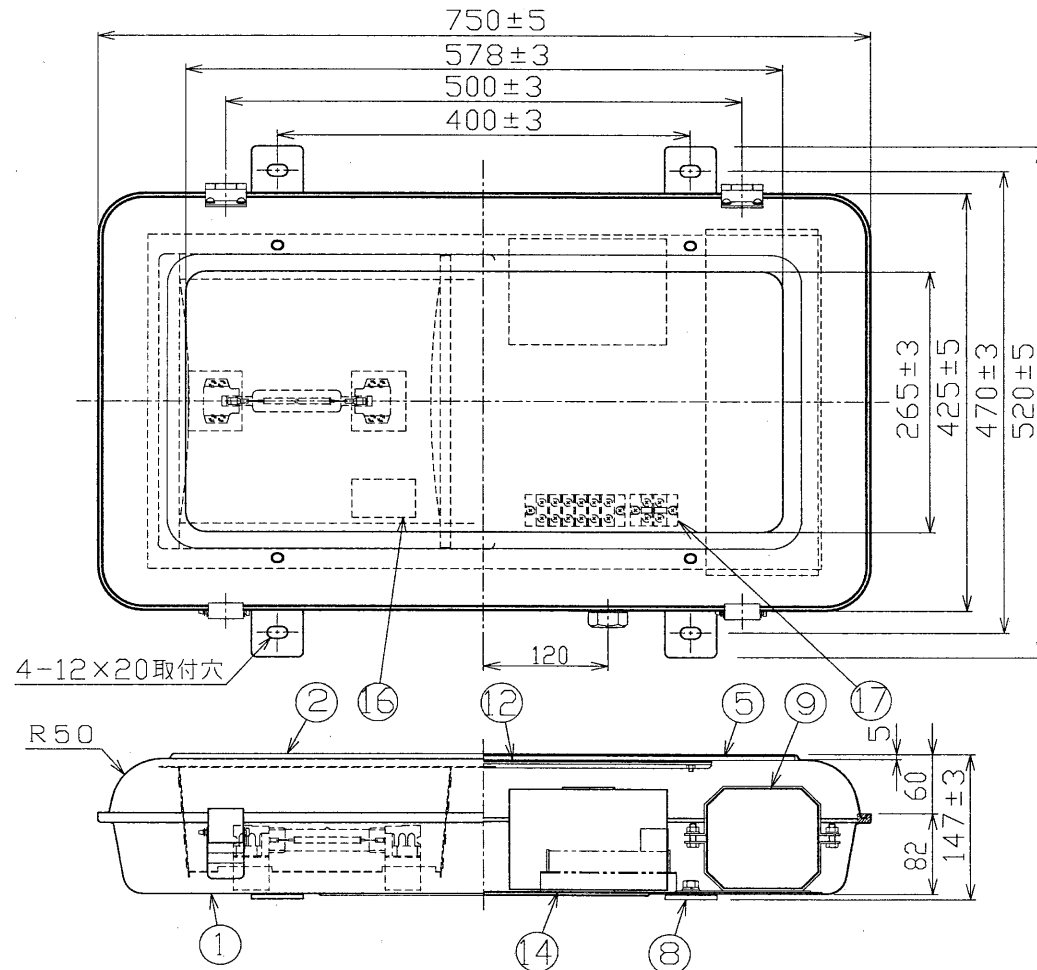
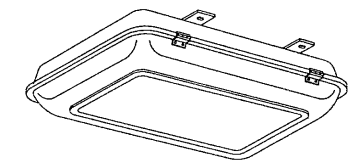
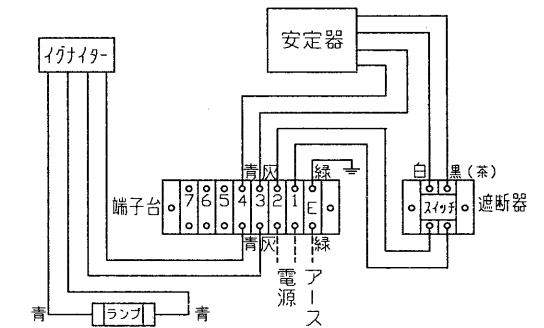


| 部番 | 部品名     | 個数 | 材質     | 摘要              | 部番 | 部品名   | 個数 | 材質     | 摘要                  |
|----|---------|----|--------|-----------------|----|-------|----|--------|---------------------|
| 10 | イグナイター  | 1  |        | 〈松下製〉           | 1  | 本体    | 1  | SUS316 | t1.0                |
| 11 | 端子台     | 1  | 樹脂     | 8P〈M4ねじ〉〈落下防止付〉 | 2  | 前面枠   | 1  | SUS316 | t1.0                |
| 12 | ガラスパッキン | 1  | シリコン   | シリコン接着剤         | 3  | 反射板   | 1  | A1080P | t0.8 電解研磨処理〈エンボス仕上〉 |
| 13 | パッキン    | 1  | シリコン   | 単泡              | 4  | コネクター | 1  | 樹脂     | SC-4A               |
| 14 | ユニット板   | 1  | SUS430 | t1.0            | 5  | 照明カバー | 1  | 強化ガラス  | t4.0〈酸化チタン膜付〉       |
| 15 | ソケット    | 2  | 磁器     | RX7s            | 6  | ラッチ   | 2  | SUS316 | t1.5                |
| 16 | 銘板      | 1  | マイラー   |                 | 7  | ヒンジ   | 2  | SUS316 | t1.5                |
| 17 | 遮断器     | 1  | 樹脂     | 2P,660V,20A     | 8  | 取付脚   | 2  | F B    | t4.5,溶融亜鉛メッキ        |
|    |         |    |        |                 | 9  | 安定器   | 1  |        | 瞬時再始動形〈松下製〉         |

反射板 0°ピーク



結線図



日本道路公団殿 仕様適合品

防水性能：防噴流形

|                    |      |         |    |                              |
|--------------------|------|---------|----|------------------------------|
| 電圧 (V)             | 適合光源 | 質量 (kg) | 形名 | NHD-0702PD-MP<br>(TPD-070-M) |
|                    | NH70 |         | 品名 |                              |
| 設計                 | 担当   | 検図      | 承認 | 図番                           |
| 遠藤                 | 遠藤   | 佐藤      | 佐藤 | N1159/A                      |
| 単位 mm              | 第三角法 |         |    | 発行                           |
| <b>東芝ライテック株式会社</b> |      |         |    |                              |