

※施工上の注意とご使用上の注意はカタログ・取扱説明書をお読みください。

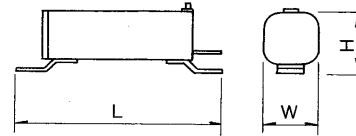
E 27035

S. 63. 4 (D) 009

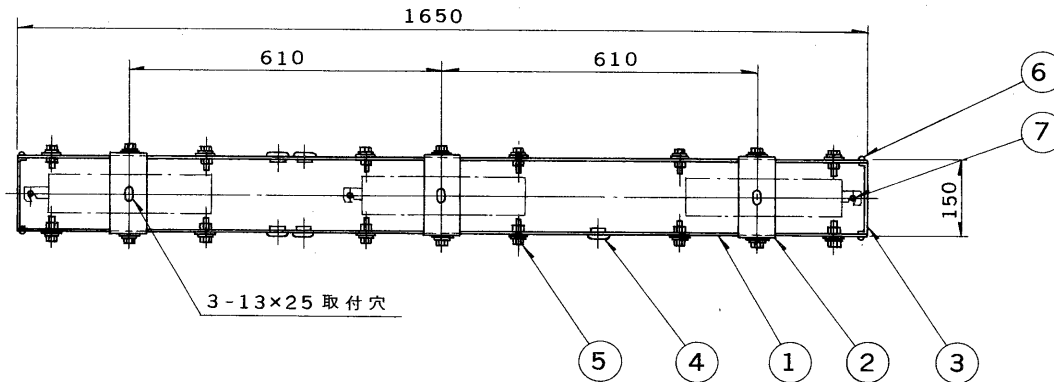
収納可能安定器

- 水銀灯1灯用 200W~400W (定電力形調光用を除く) 長さ L=420mm以下
- 水銀灯2灯用 200W~400W 幅 W=120mm以下 (3台まで収容可)
- ネオルクス 110W・150W 高さ H=130mm以下
- ネオルクス 250W・400W (100Vを除く)
- 陽光ランプ 250W・400W

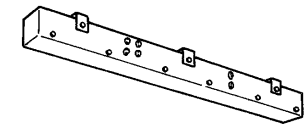
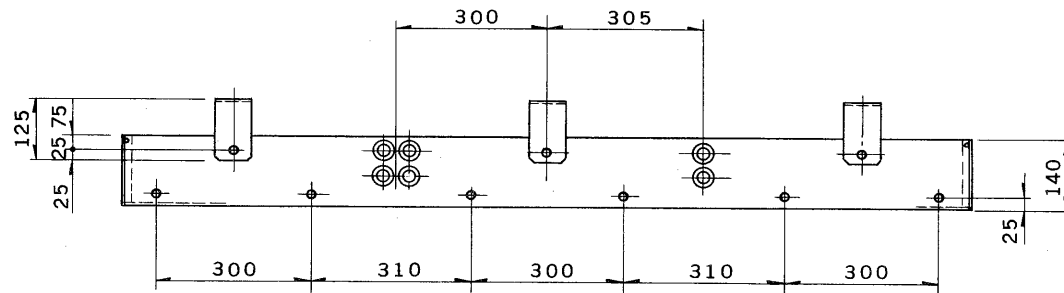
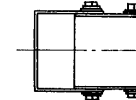
安定器寸法は下記。



部番	部品名	個数	材質	摘要
1	本体	1	SPC	塗装
2	取付金具	3	SPC	塗装
3	側板	2	SPC	塗装
4	ブッシング	8	クロロブレン	黒
5	六角ボルト	18	SS	M10
6	ナベ小ねじ	4	SWRM	M5
7	ナベ小ねじ	3	SWRM	M6 安定器取付用
8				



塗装：メラミン焼付塗装  
標準色：ダークブラウン



適合器具：HBL-4104G-200×3台

電圧		重量	14.9 kg	形名	ZJ-301
				品名	3灯用取付チャンネル
設計	担当	検図	承認	図番	Z9105/A
山田	山田	嶋	滝	発行	
単位	mm	第三角法		東芝ライテック株式会社	