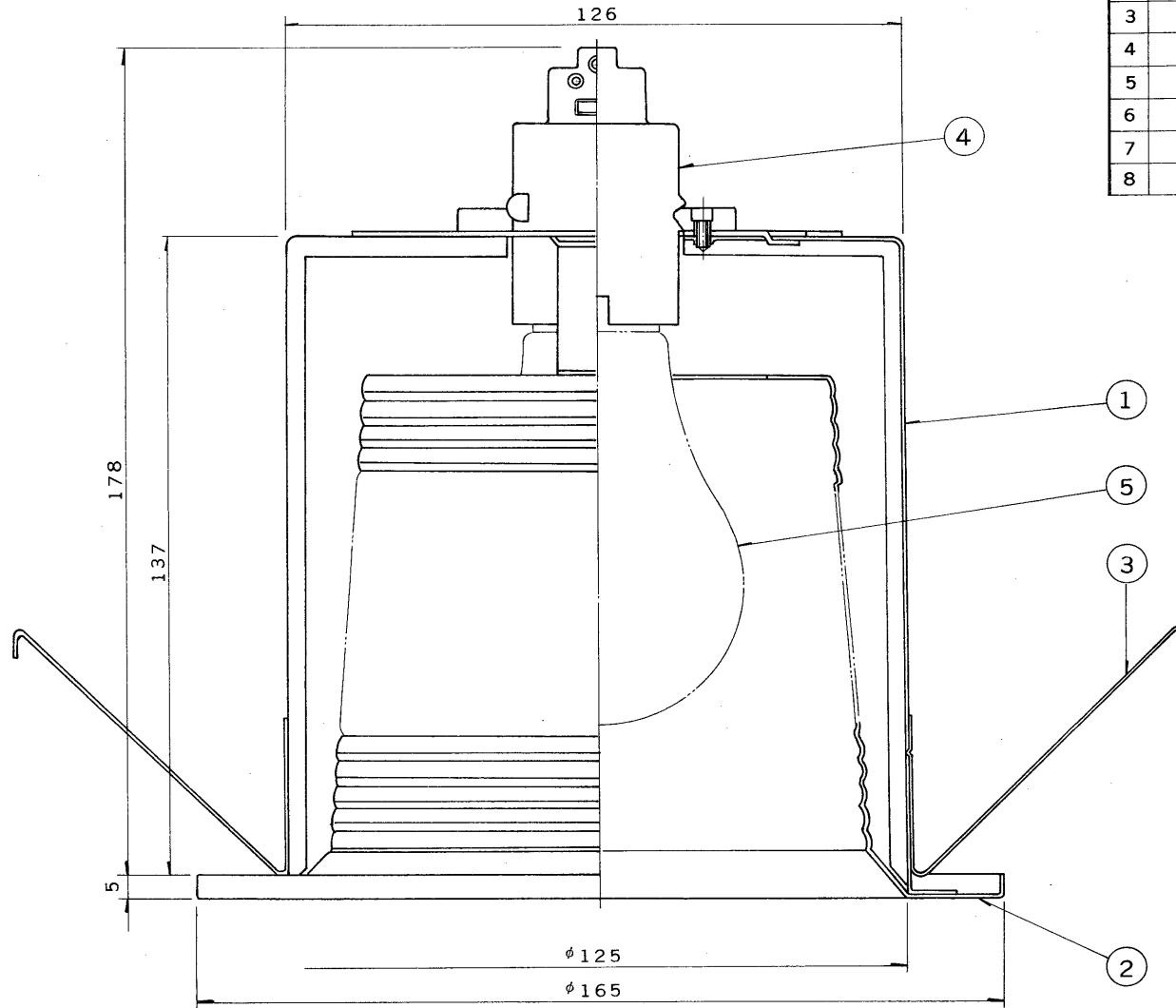


※施工上の注意とご使用上の注意はカタログ・取扱説明書をお読みください。

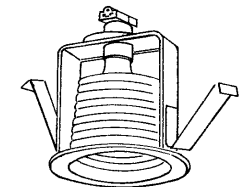
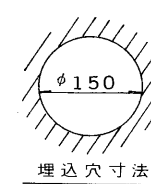
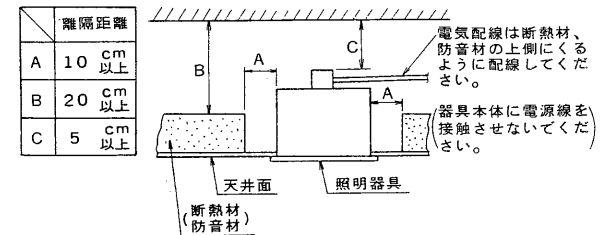
E17035A

S. 62. 1. 030



| 部番 | 部品名    | 個数 | 材質       | 摘要              |
|----|--------|----|----------|-----------------|
| 1  | サポート   | 1  | SPG t0.8 |                 |
| 2  | バツフル付枠 | 1  | アルミ t1.0 | メラミン焼付塗装        |
| 3  | 取付バネ   | 2  | SUS      |                 |
| 4  | ソケット   | 1  | フェノール    | DIS-3011        |
| 5  | ランプ    | 1  |          | 100V57W ホワイトランプ |
| 6  |        |    |          |                 |
| 7  |        |    |          |                 |
| 8  |        |    |          |                 |

断熱材・防音材をご使用の場合の施工方法



天井取付厚さ：3mm～50mm

| 形名         | バツフル付枠 |   |
|------------|--------|---|
|            | バツフル   | 枠 |
| ID-7058WN  | 黒      | 白 |
| ID-7058BKN | 黒      | 黒 |

|             |              |      |                  |         |       |    |                  |
|-------------|--------------|------|------------------|---------|-------|----|------------------|
| 電圧          | 100V         | 適合光源 | 一般照明用電球<br>60Wまで | 重量      | 0.4kg | 形名 | ID-7058WN<br>BKN |
| 品名          | 東芝電球埋込ダウンライト |      |                  |         |       |    |                  |
| 設計          | 担当           | 検図   | 承認               | 図番      |       |    |                  |
| 橋端          | 橋端           | 伊藤   | 伊藤               | L4200/C |       |    |                  |
| 単位          | mm           |      |                  | 第三角法    |       |    |                  |
| 東芝ライテック株式会社 |              |      |                  |         |       |    |                  |