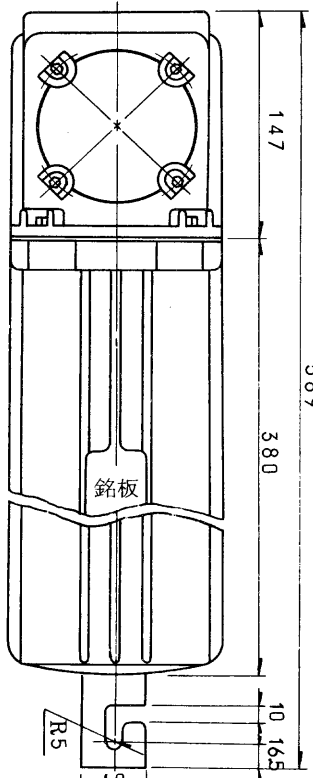
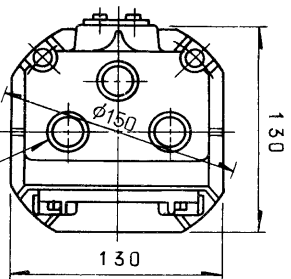
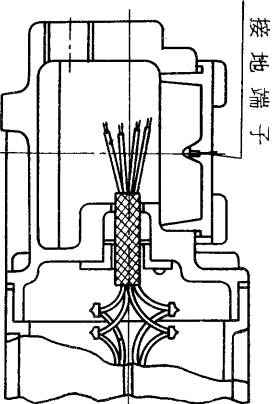


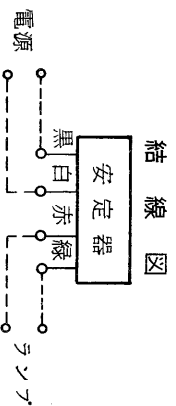
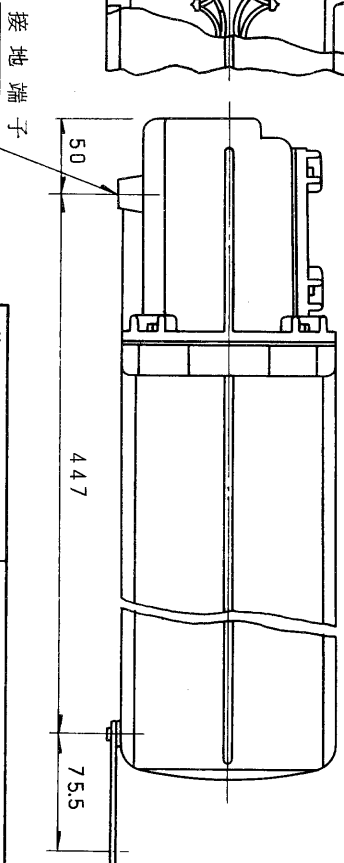
図面番号 DRAWING No. M-ERB-2-007



PF3/4ねじ3個まで可能
指定 × 個 (ご指定ください。)



端子箱断面



- ◎仕様
1. 適用規格：工場電気設備防爆指針（ガス蒸気防爆1974）
 2. 塗 装：外面メラミン焼付，マッセル記号7.5G6/2
 3. 口 出線：2RNCT1.25mm²×4C(黒,白,赤,緑)
 4. 適合ボールド：150A
 5. 安定器周囲温度：40℃以下

使用ランプ	H(F)	200
使用場所	d2G4	
定格周波数	60 Hz	
定格電圧	100 V	
使用電圧範囲	90 V ~ 110 V	
検定合格番号	第 17157	号
項目	無負荷時	A
	始動時	2.3以下 A
入力電流	定格時	2.5 A
	電力	235 W
力率	高力率	
二次短絡電流	2.6 A	
二次無負荷電圧	210 V	
ランプ電流	1.9 A	
重	約	11.8 kg

製造元：和光電気株式会社

承認 APPROVED BY	井藤	検図 CHECKED BY	井藤
設計 DESIGNED BY	井藤	製図 DRAWN BY	井藤

名称 TITLE
耐圧防爆構造形（ポール内蔵用）
水銀燈安定器
定電力形、高力率 100 V 60 Hz

形名
DKP-2016B-PH-100

TOKYO JAPAN
東芝ライテック株式会社
TOSHIBA LIGHTING & TECHNOLOGY CORP.
保 管 REGISTERED

図面番号 M-ERB-2-007
第三角法 3RD ANGLE PROJECTION
尺 度 SCALE 単位 UNIT'S mm

※施工上の注意とご使用上の注意はカタログ・取扱説明書をお読みください。